

ព្រះរាជាណាចក្រកម្ពុជា  
KINGDOM OF CAMBODIA  
ជាតិ សាសនា ព្រះមហាក្សត្រ  
NATION RELIGION KING



**ធនាគារជាតិ នៃ កម្ពុជា**  
**NATIONAL BANK OF CAMBODIA**

**ព័ត៌មានស្ថិតិសេដ្ឋកិច្ច និងរូបិយវត្ថុ**  
**ECONOMIC AND MONETARY STATISTICS**

លេខ ៣០៨- ឆ្នាំទី២៧  
ខែមិថុនា ឆ្នាំ២០១៩  
SERIES No. 308-27<sup>th</sup> YEAR  
JUNE 2019

# មាតិកា



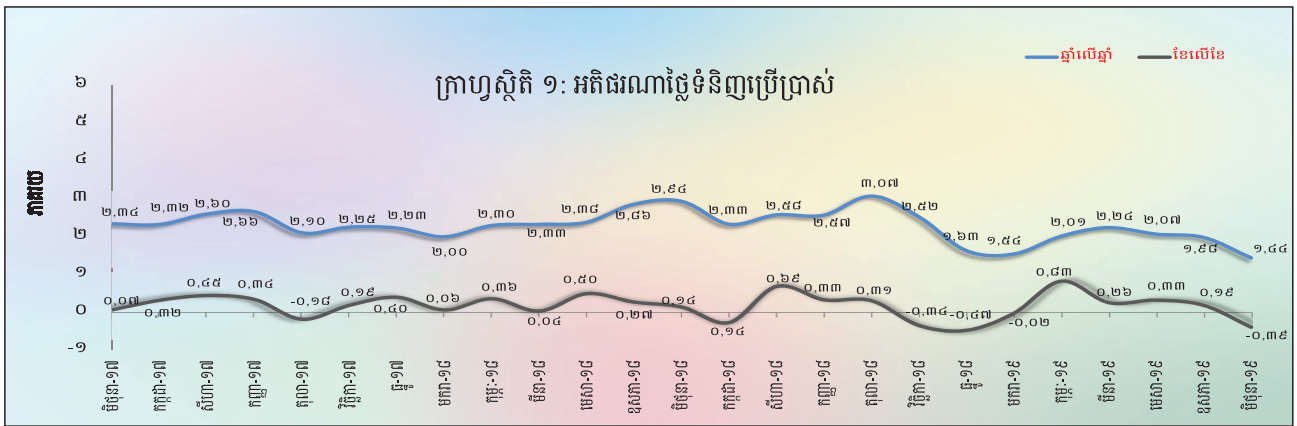
- សេចក្តីផ្តើម..... ១
- សន្ទស្សន៍ផ្ទៃទំនិញប្រើប្រាស់..... ១
- អត្រាប្តូរប្រាក់..... ១
- ការផ្គត់ផ្គង់រូបិយវត្ថុ..... ២
- ទ្រព្យសកម្មក្នុងស្រុកសុទ្ធនៃវិស័យធនាគារ..... ២
- ទ្រព្យសកម្មបរទេសសុទ្ធនៃវិស័យធនាគារ..... ៣
- ប្រតិបត្តិការរបស់ធនាគារទទួលប្រាក់បញ្ញើ..... ៣
- អត្រាការប្រាក់លើប្រាក់កម្ចី និងប្រាក់បញ្ញើរបស់ធនាគារទទួលប្រាក់បញ្ញើ..... ៣
- ការមកដល់នៃភ្ញៀវបរទេស..... ៤
- ពាណិជ្ជកម្មទំនិញអន្តរជាតិ..... ៥
- តារាង១ : សន្ទស្សន៍ផ្ទៃទំនិញប្រើប្រាស់ និងអត្រាអតិផរណា..... ៦
- តារាង២ : មុខទំនិញចុះផ្ទៃក្នុងខែមិថុនា ឆ្នាំ២០១៩..... ៧
- ក្រាហ្វស្តិតិ១ : សន្ទស្សន៍ផ្ទៃទំនិញប្រើប្រាស់..... ៨
- ក្រាហ្វស្តិតិ២ : សមាមាត្រមេគុណនៃសន្ទស្សន៍ផ្ទៃក្នុងកន្ត្រកទំនិញប្រើប្រាស់..... ៨
- តារាង ៣ : ផលិតផលក្នុងស្រុកសរុប ( ផសស )..... ៩
- ក្រាហ្វស្តិតិ ៣ : ផលិតផលក្នុងស្រុកសរុបតាមសកម្មភាពសេដ្ឋកិច្ច ( គិតតាមថ្ងៃថេរ ឆ្នាំ២០០០ )..... ៩
- ក្រាហ្វស្តិតិ ៤ : ផលិតផលក្នុងស្រុកសរុបតាមសកម្មភាពសេដ្ឋកិច្ច ( គិតតាមថ្លៃបច្ចុប្បន្ន )..... ៩
- តារាង ៤ : គម្រោងវិនិយោគដែលបានអនុម័តតាមវិស័យ..... ១០
- ក្រាហ្វស្តិតិ ៥ : ការវិនិយោគជាអចលនទ្រព្យតាមវិស័យ..... ១០
- ក្រាហ្វស្តិតិ ៦ : ចំនួនគម្រោងវិនិយោគតាមវិស័យ..... ១០
- តារាង ៥ : គម្រោងវិនិយោគដែលបានអនុម័តតាមបណ្តាប្រទេសចម្បងៗ..... ១១
- តារាង៦ : អត្រាប្តូរប្រាក់ប្រចាំថ្ងៃ ក្នុងខែមិថុនា ឆ្នាំ២០១៩..... ១២
- តារាង៧ : អត្រាប្តូរប្រាក់ប្រចាំខែ (អត្រាចុងគ្រា រៀល/១ដុល្លារអាមេរិក )..... ១៣
- ក្រាហ្វស្តិតិ ៧ : និន្នាការអត្រាប្តូរប្រាក់ប្រចាំខែ..... ១៣
- តារាង ៨ : តម្លៃប្រាក់រៀលធៀបជាមួយនឹងរូបិយប័ណ្ណផ្សេងៗ ( អត្រាទិញផ្លូវការចុងខែ )..... ១៤
- តារាង៩ : អត្រាការប្រាក់លើប្រាក់បញ្ញើនិងប្រាក់កម្ចីរបស់ធនាគារជារៀល..... ១៥
- តារាង១០ : អត្រាការប្រាក់លើប្រាក់បញ្ញើនិងប្រាក់កម្ចីរបស់ធនាគារជាដុល្លារអាមេរិក..... ១៦
- តារាង១១ : ស្ថានភាពរូបិយវត្ថុ..... ១៧
- តារាង ១២ : ស្ថានភាពរូបិយវត្ថុ ( បម្រែបម្រួលប្រចាំខែ )..... ១៨
- ក្រាហ្វស្តិតិ ៨ : ស្ថានភាពរូបិយវត្ថុ..... ១៩
- ក្រាហ្វស្តិតិ ៩ : សមាសភាគនៃការផ្គត់ផ្គង់រូបិយវត្ថុ..... ១៩
- តារាង ១៣ : តារាងគណនីវិភាគធនាគារពាណិជ្ជ..... ២០
- តារាង ១៤ : តារាងគណនីវិភាគធនាគារជាតិនៃកម្ពុជា..... ២១
- តារាង ១៥ : ឥណទានផ្តល់ដោយធនាគារទទួលប្រាក់បញ្ញើតាមប្រភេទជំនួញ..... ២២
- ក្រាហ្វស្តិតិ ១០ : ឥណទានផ្តល់ដោយធនាគារទទួលប្រាក់បញ្ញើតាមប្រភេទជំនួញ ក្នុងខែមិថុនា ឆ្នាំ២០១៩ (%នៃឥណទានសរុប) ២២
- តារាង១៦ : បម្រែបម្រួលប្រចាំខែនៃឥណទានផ្តល់ដោយធនាគារទទួលប្រាក់បញ្ញើតាមប្រភេទជំនួញ..... ២៣
- តារាង ១៧ : ប្រាក់បញ្ញើនៅធនាគារទទួលប្រាក់បញ្ញើ..... ២៤
- ក្រាហ្វស្តិតិ ១១ : ប្រាក់បញ្ញើចំណាត់ថ្នាក់តាមប្រភេទរូបិយវត្ថុ ក្នុងខែមិថុនា ឆ្នាំ២០១៩ ( %នៃប្រាក់បញ្ញើសរុប )..... ២៤
- តារាង ១៨ : បម្រែបម្រួលប្រចាំខែនៃប្រតិបត្តិការទទួលប្រាក់បញ្ញើរបស់ធនាគារទទួលប្រាក់បញ្ញើ..... ២៥
- ក្រាហ្វស្តិតិ ១២ : ប្រាក់បញ្ញើជារៀលចំណាត់ថ្នាក់តាមប្រភេទ ក្នុងខែមិថុនា ឆ្នាំ២០១៩ ( %នៃប្រាក់បញ្ញើសរុប )..... ២៦
- ក្រាហ្វស្តិតិ ១៣ : ប្រាក់បញ្ញើជារូបិយប័ណ្ណចំណាត់ថ្នាក់តាមប្រភេទ ក្នុងខែមិថុនា ឆ្នាំ២០១៩ ( %នៃប្រាក់បញ្ញើជារូបិយប័ណ្ណសរុប )..... ២៦
- តារាង ១៩ : សកម្មភាពផ្តល់ឥណទានរបស់គ្រឹះស្ថានមីក្រូហិរញ្ញវត្ថុ និងអង្គការមិនមែនរដ្ឋាភិបាល..... ២៧
- តារាង ២០ : ការដាត់ទាត់មូលប្បទានបត្រជារៀលតាមរយៈសភាដាត់ទាត់..... ២៨
- តារាង ២១ : ការដាត់ទាត់មូលប្បទានបត្រជារៀលតាមរយៈសភាដាត់ទាត់..... ២៩
- តារាង ២២ : ចំនួនភ្ញៀវបរទេសមកដល់ប្រទេសកម្ពុជា..... ៣០
- តារាង ២៣ : ស្ថិតិនាំចូល និងនាំចេញទំនិញរបស់ប្រទេសកម្ពុជា..... ៣១
- តារាង ២៤ : ប្រព័ន្ធធនាគារនៅប្រទេសកម្ពុជា..... ៣២-៣៣

**សេចក្តីផ្តើម**

អតិផរណាថ្លៃទំនិញប្រើប្រាស់រួមក្នុងខែមិថុនា ឆ្នាំ២០១៩ នេះបានថយចុះដល់កម្រិតអវិជ្ជមានធៀបនឹងខែមុន ស្របពេលដែលអត្រាប្តូរប្រាក់រៀលបានបន្តធ្លាក់ថ្លៃធៀបនឹងប្រាក់ដុល្លារអាមេរិក។ ក្នុងអំឡុងពេលនេះដែរ អន្តរការីយកម្មហិរញ្ញវត្ថុវិស័យធនាគារ ដែលឆ្លុះបញ្ចាំងតាមរយៈឥណទានចំពោះវិស័យឯកជន និងប្រាក់បញ្ញើរបស់និវាសនបានបន្តកើនឡើង។ ចំណែកឯជញ្ជីងពាណិជ្ជកម្មទំនិញអន្តរជាតិបានបង្ហាញនូវការថយចុះនៃឱនភាព។

**សន្ទស្សន៍ថ្លៃទំនិញប្រើប្រាស់**

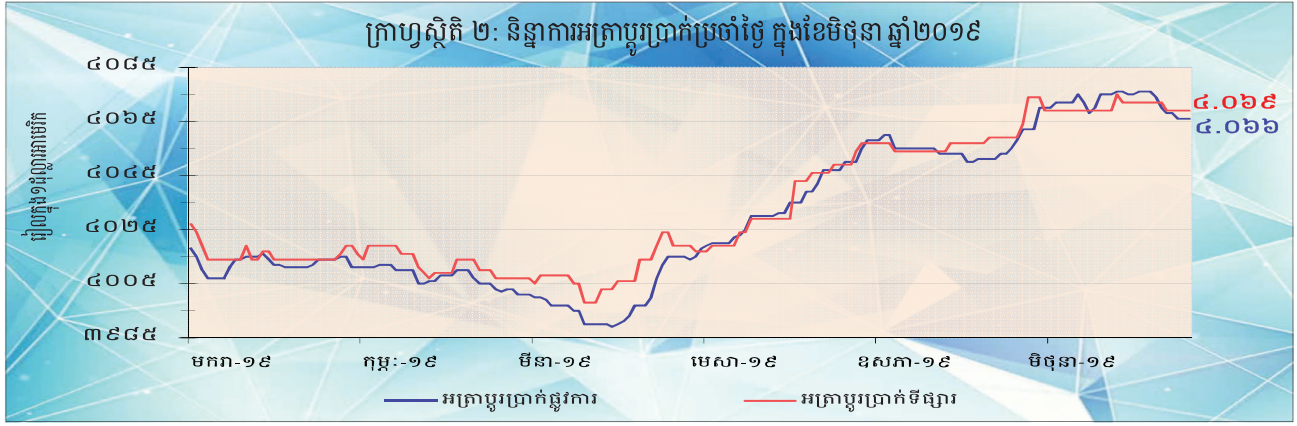
អតិផរណាថ្លៃទំនិញប្រើប្រាស់ ( ខែលើខែ ) នៅភ្នំពេញបានថយចុះមកកម្រិតអវិជ្ជមាន ០,៣៩% ក្នុងខែមិថុនា ឆ្នាំ២០១៩ ពីអត្រា ០,១៩% ក្នុងខែឧសភា។ ក្នុងនោះសន្ទស្សន៍ថ្លៃទំនិញប្រាំមួយក្រុមក្នុងចំណោមសន្ទស្សន៍ថ្លៃទាំងដប់ពីរក្រុមបានថយចុះ ខណៈដែលប្រាំមួយក្រុមបានកើនឡើង និងមួយក្រុមផ្សេងទៀតមិនមានការប្រែប្រួល។



ផ្នែកលើទិន្នន័យបម្រែបម្រួលឆ្នាំលើឆ្នាំនៃសន្ទស្សន៍ថ្លៃទំនិញប្រើប្រាស់រួមបានថយចុះមកត្រឹម ១,៤៤% ក្នុងខែមិថុនា ឆ្នាំ២០១៩ ពីអត្រា ១,៩៨% ក្នុង ខែឧសភា ដែលឆ្លុះបញ្ចាំងជាចម្បងពីការថយចុះថ្លៃប្រេងឥន្ធនៈរួមជាមួយនឹងការកើនឡើងទាបជាងគ្រាមុននៃថ្លៃម្ហូបអាហារ។

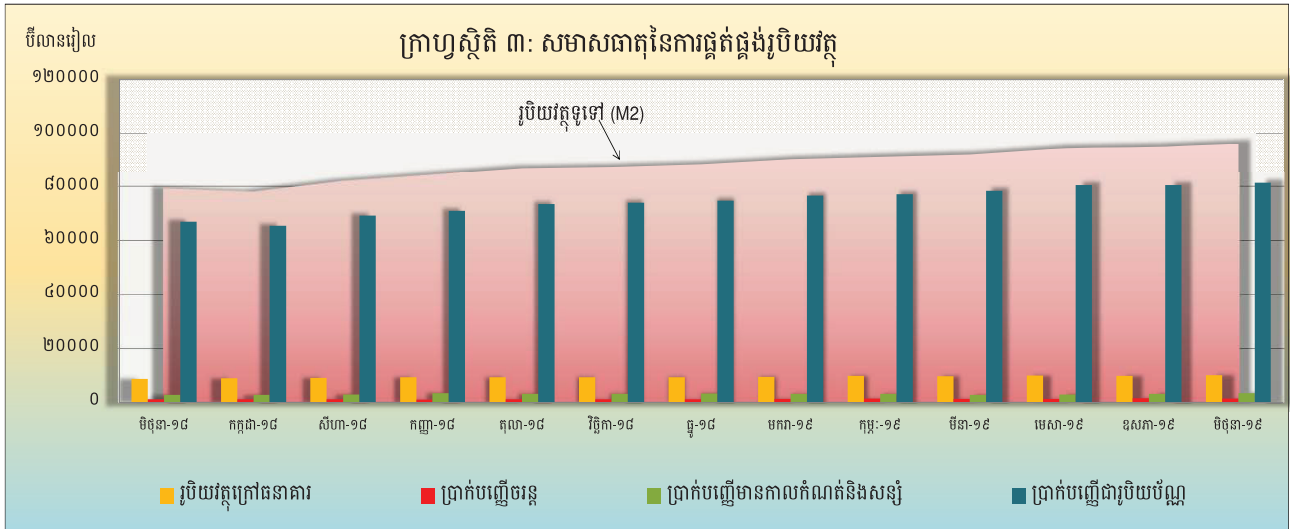
**អត្រាប្តូរប្រាក់**

ក្នុងខែមិថុនា ឆ្នាំ២០១៩ នេះ អត្រាទិញទីផ្សារចុងគ្រាប្រាក់រៀលធៀបនឹងប្រាក់ដុល្លារអាមេរិកមានអត្រា ៤.០៦៩ រៀលក្នុងមួយដុល្លារអាមេរិក ដោយបានចុះថ្លៃចំនួន ០,១២% ធៀបនឹងខែមុន។ ដែលជាចម្បងបណ្តាលមកពីកត្តារដូវកាល។



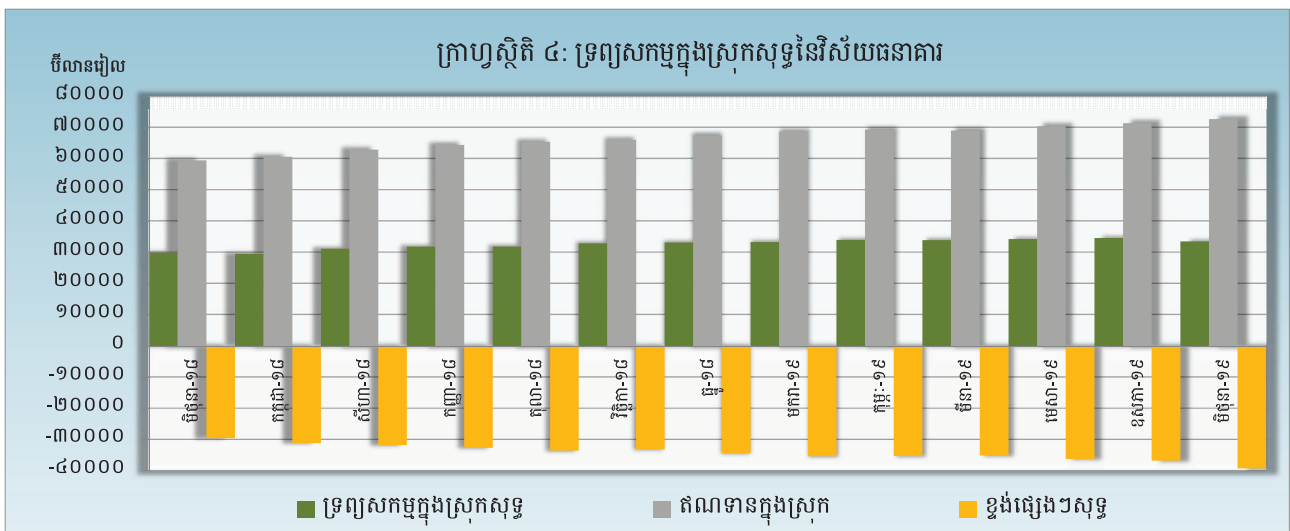
## ការផ្គត់ផ្គង់រូបិយវត្ថុ

រូបិយវត្ថុទូទៅ (M2) បានបន្តកើនឡើងដល់ ៩៦.២៤៧,៦ ប៊ីលានរៀល ក្នុងខែមិថុនា ឆ្នាំ២០១៩ គឺបានកើនឡើងចំនួន ១,៤% ធៀបនឹងខែខុសគ្នា។ សមាសធាតុរបស់ M2 រួមមាន ប្រាក់បញ្ញើមានកាលកំណត់និងសន្សំរូបិយវត្ថុក្រៅធនាគារ និងប្រាក់បញ្ញើជាប្រិយប័ណ្ណរបស់និវាសន បានកើនឡើងចំនួន ៧,៨% ៣,៤% និង ១,១% រៀងគ្នា ខណៈដែលប្រាក់បញ្ញើចរន្តបានថយចុះ ១០,៥% ។



## ទ្រព្យសកម្មក្នុងស្រុកសុទ្ធនៃវិស័យធនាគារ

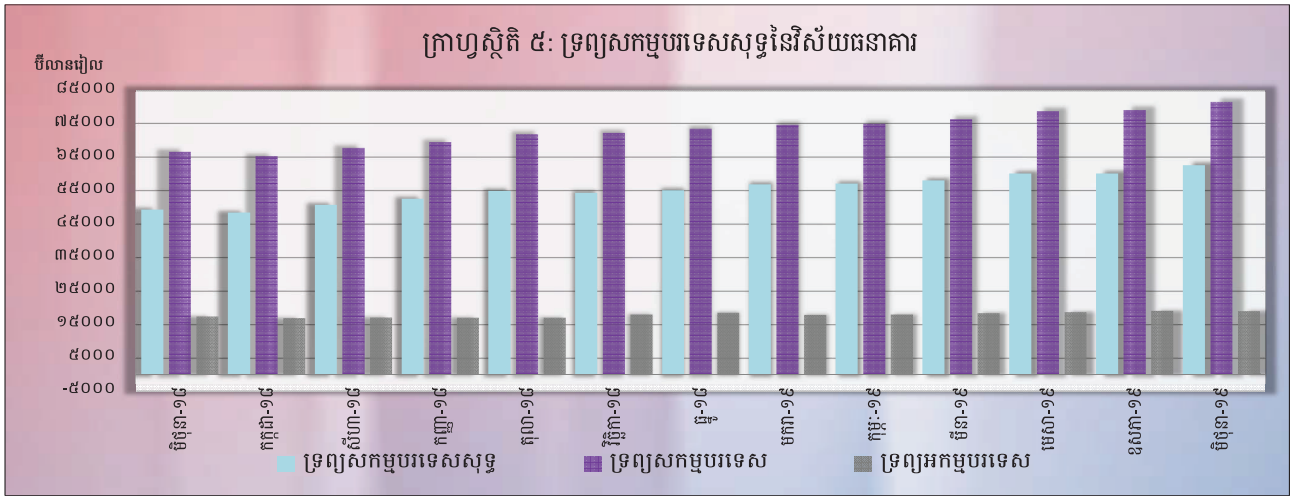
ទ្រព្យសកម្មក្នុងស្រុកសុទ្ធនៃវិស័យធនាគារក្នុងខែមិថុនា ឆ្នាំ២០១៩ បានថយចុះមក ៣៣.៥៤៨ ប៊ីលានរៀល បានថយចុះចំនួន ៣,៤% ធៀបនឹងខែមុន។ ការថយចុះនេះបណ្តាលមកពីការថយចុះនៃខ្ទង់ផ្សេងៗសុទ្ធចំនួន ៦,៦% ខណៈដែលឥណទានក្នុងស្រុកបានកើនឡើងចំនួន ១,៨%។



ការថយចុះនៃខ្ទង់ផ្សេងៗសុទ្ធ ជាចម្បងបណ្តាលមកពីការកើនឡើងនៃខ្ទង់ដើមទុន និងទុនបម្រុងចំនួន ៦,១%។ ការកើនឡើងនៃខ្ទង់ឥណទានក្នុងស្រុកជាចម្បងឆ្លុះបញ្ចាំងដោយការកើនឡើងនៃខ្ទង់ឥណទានចំពោះវិស័យឯកជនចំនួន ១,៧% ខណៈដែលឥណទានទេរ្យសុទ្ធចំពោះរដ្ឋាភិបាលបានថយចុះចំនួន ១,៦%។ ការថយចុះនៃខ្ទង់ឥណទានទេរ្យសុទ្ធចំពោះរដ្ឋាភិបាល បណ្តាលមកពីការកើនឡើងនៃខ្ទង់ប្រាក់បញ្ញើរបស់រដ្ឋាភិបាល។

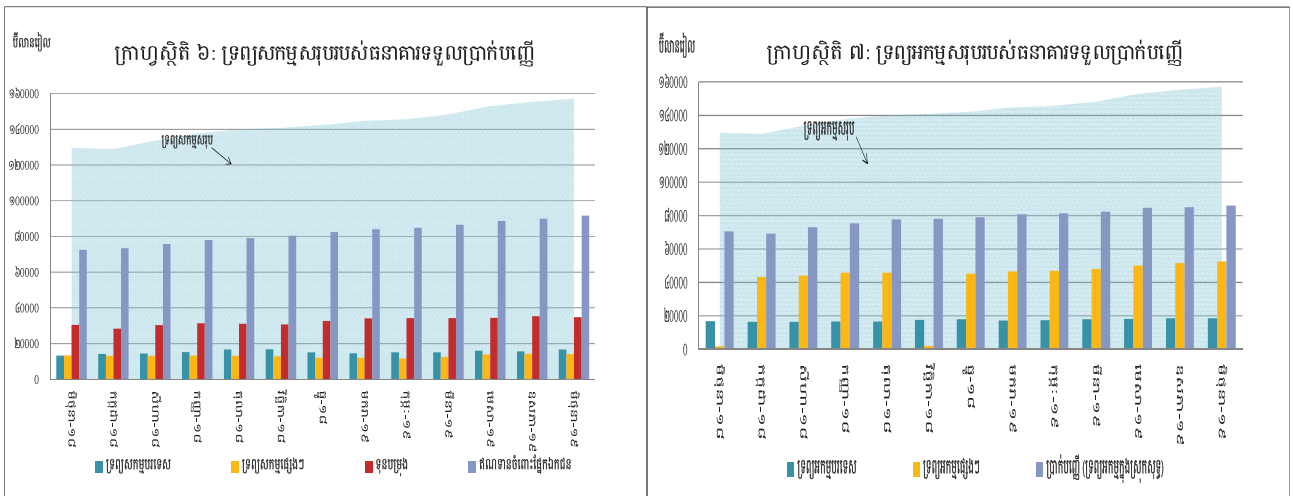
**ទ្រព្យសកម្មបរទេសសុទ្ធនៃវិស័យធនាគារ**

ទ្រព្យសកម្មបរទេសសុទ្ធនៃវិស័យធនាគារបានកើនឡើងដល់ចំនួន ៦២.៦៩៩,៥ ប៊ីលានរៀល នៅខែមិថុនា ឆ្នាំ២០១៩ បានកើនឡើងចំនួន ៤,១% ធៀបនឹងខែឧសភា។ កំណើននេះ បណ្តាលមកពីការកើនឡើងនៃខ្ទង់ទ្រព្យសកម្មបរទេសសរុបចំនួន ៣% គួបផ្សំនឹងការថយចុះចំនួន ០,៤% នៃខ្ទង់ទ្រព្យអកម្មបរទេសសរុប។



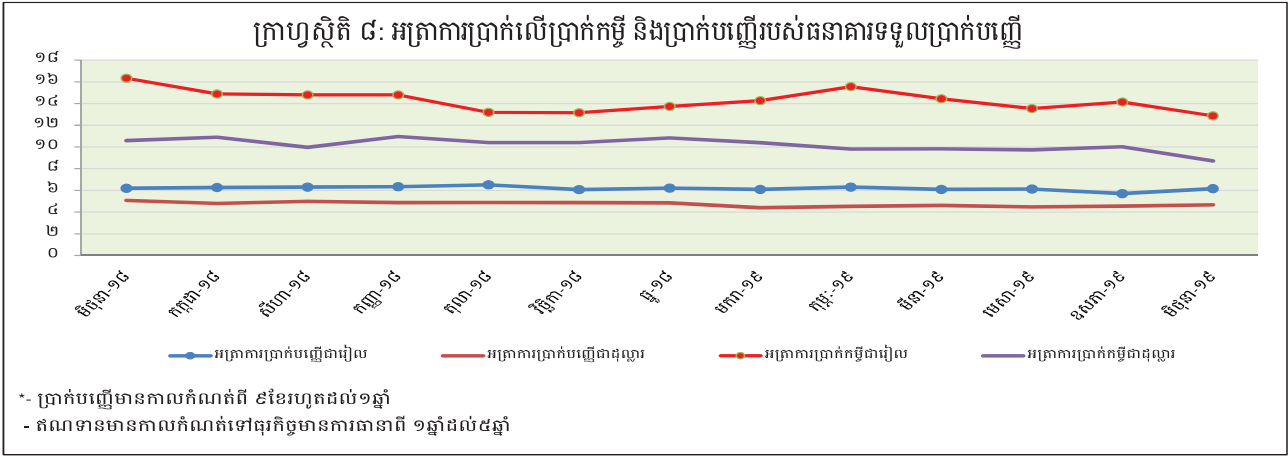
**ប្រតិបត្តិការរបស់ធនាគារទទួលប្រាក់បញ្ញើ**

ទ្រព្យសកម្មសរុបរបស់ធនាគារពាណិជ្ជនិងធនាគារឯកទេសក្នុង ខែមិថុនា ឆ្នាំ២០១៩ នេះ មានចំនួន ១៥៧.១៥៩ ប៊ីលានរៀល គឺបានកើនឡើងចំនួន ១,២% ធៀបនឹងខែមុន។



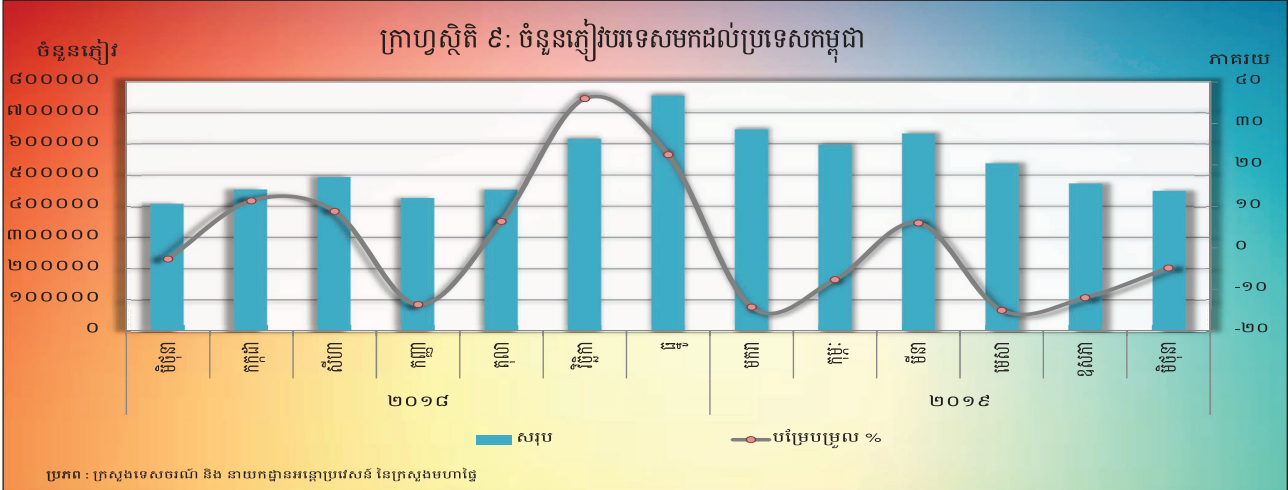
**អត្រាការប្រាក់លើប្រាក់បញ្ញើ និងប្រាក់កម្ចីរបស់ធនាគារទទួលប្រាក់បញ្ញើ**

បម្រែបម្រួលអត្រាការប្រាក់លើប្រាក់បញ្ញើ និងប្រាក់កម្ចីរបស់ធនាគារ ក្នុងខែមិថុនា ឆ្នាំ២០១៩ នេះ បានបង្ហាញថា អត្រាការប្រាក់លើប្រាក់បញ្ញើដែលវាស់ដោយកម្រិតមធ្យមថ្លឹងតាមទំហំនៃប្រតិបត្តិការធនាគារសម្រាប់រយៈពេល ៩ខែ ដល់១ឆ្នាំ ជាប្រាក់រៀល និងជាដុល្លារអាមេរិកបានកើនឡើងចំនួន ០,៤៥% ដល់អត្រា ៦,១៥% និង ០,១២% ដល់អត្រា ៤,៦៧% រៀងគ្នា។ ក្នុងអំឡុងពេលនេះដែរ អត្រាការប្រាក់លើប្រាក់កម្ចីធុរៈកិច្ចដែលវាស់ដោយកម្រិតមធ្យមថ្លឹងតាមទំហំប្រតិបត្តិការធនាគារសម្រាប់រយៈពេល ១ឆ្នាំ ដល់ ៥ឆ្នាំ ជាប្រាក់រៀល និងជាដុល្លារអាមេរិកបានថយចុះចំនួន ១,២៨% មកអត្រា ១២,៨៧% និង ១,៣១% មកអត្រា ៨,៧% រៀងគ្នា។

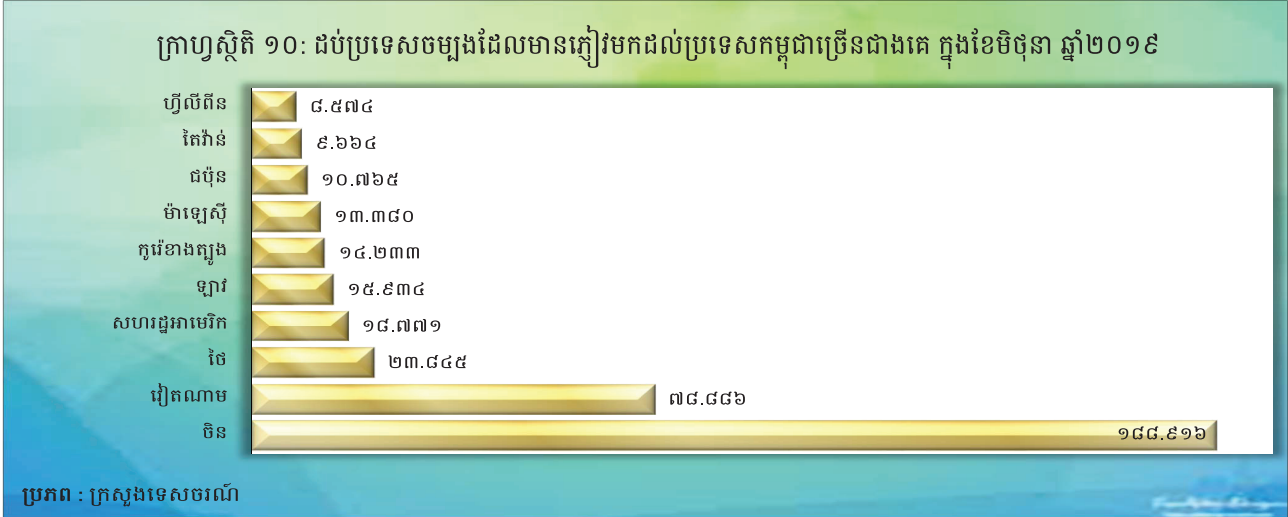


**ការមកដល់នៃភ្ញៀវបរទេស**

ចំនួនភ្ញៀវបរទេសមកដល់ប្រទេសកម្ពុជាក្នុងខែមិថុនា ឆ្នាំ២០១៩ នេះ មានចំនួន ៤៥០.០១៣ នាក់ បានថយចុះចំនួន ៤,៩% បន្តពីការថយចុះចំនួន ១២% កាលពីខែមុន។ គោលបំណងចម្បងនៃភ្ញៀវបរទេសមកដល់ប្រទេសកម្ពុជា គឺការធ្វើវិស្សមកាល ដែលមានសមាមាត្រច្រើនជាង ៦៨% នៃចំនួនភ្ញៀវសរុប។

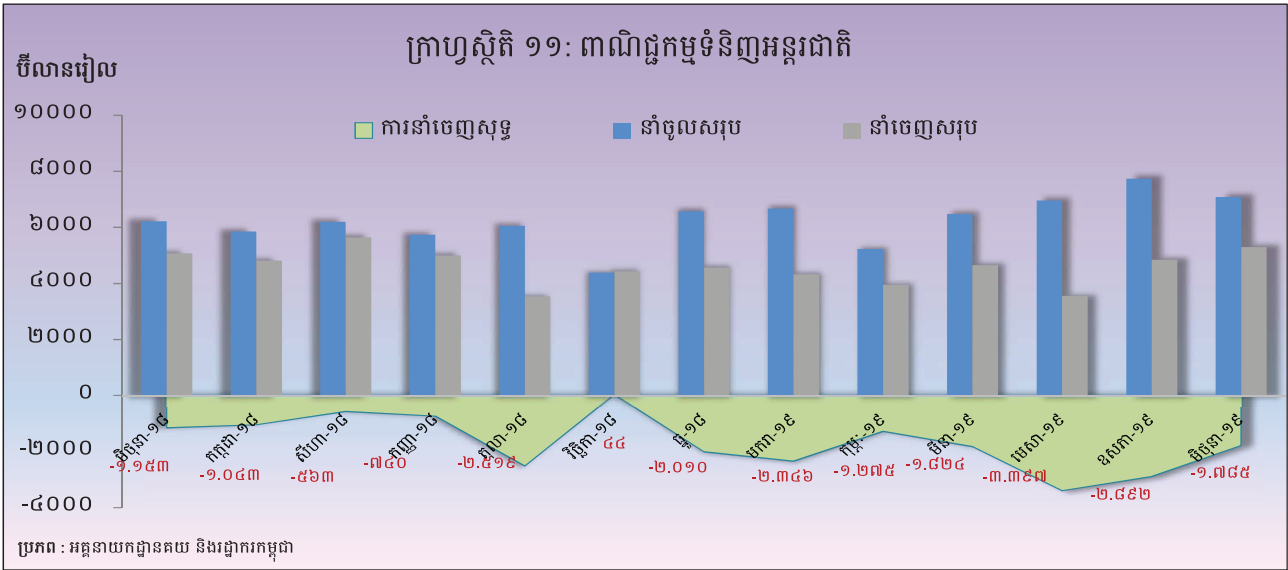


សមាមាត្រនៃភ្ញៀវទេសចររបរទេសចូលមកប្រទេសកម្ពុជាច្រើនជាងគេគឺមកពី ប្រទេសចិន វៀតណាម ថៃ សហរដ្ឋអាមេរិក ឡាវ កូរ៉េខាងត្បូង ម៉ាឡេស៊ី ជប៉ុន តៃវ៉ាន់ និងហ្វីលីពីន។

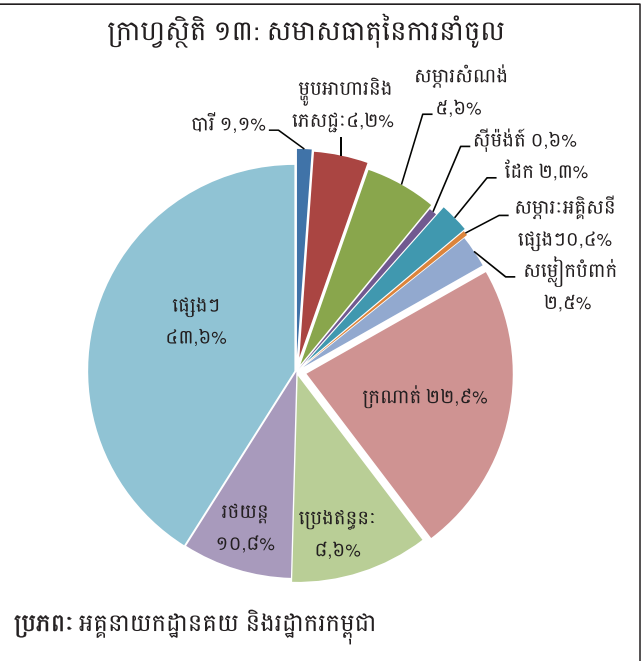
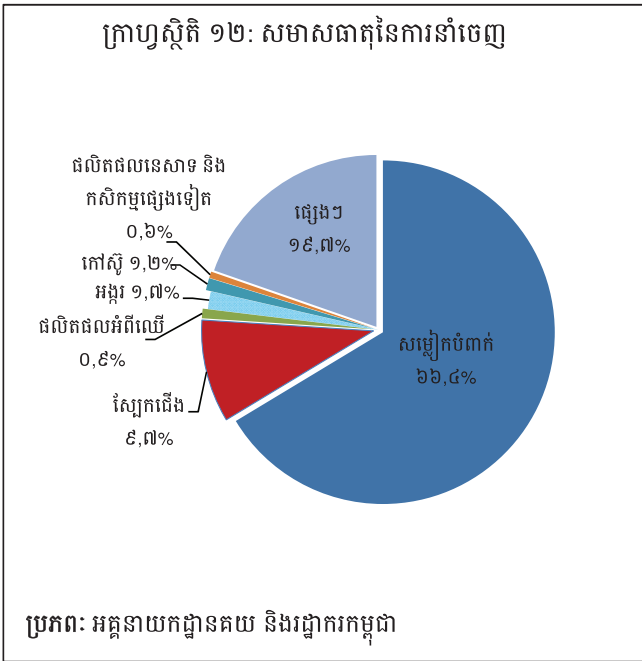


**ពាណិជ្ជកម្មទំនិញអន្តរជាតិ**

ក្នុងខែមិថុនា ឆ្នាំ២០១៩ ពាណិជ្ជកម្មទំនិញអន្តរជាតិបានបង្ហាញនូវឱនភាពចំនួន ១.៧៨៤,៦ ប៊ីលានរៀល (២៥,២%) បន្តពីឱនភាពចំនួន ២.៨៩២,២ ប៊ីលានរៀល (៣៧,៤%) ក្នុងខែឧសភា ឆ្នាំ២០១៩។



សមាសធាតុចម្បងនៃការនាំចេញសរុបក្នុងខែនេះគឺ សម្លៀកបំពាក់ ស្បែកជើង កង់ គ្រឿងបំណែកអេឡិចត្រូនិក អង្ករ កៅស៊ូ ផលិតផលអំពីឈើ ផលិតផលនេសាទនិងកសិកម្មផ្សេងទៀត និងគ្រឿងបន្លាស់រថយន្ត។ រីឯសមាសធាតុចម្បងនៃការនាំចូលសរុបក្នុងខែនេះគឺ ក្រណាត់ រថយន្ត ប្រេងឥន្ធនៈ សម្ភារៈសំណង់ ម្ហូបអាហារនិងភេសជ្ជៈ សម្លៀកបំពាក់ ដែក ជី បារី ថ្នាំពេទ្យ ស៊ីម៉ង់ត៍ និងសម្ភារៈអគ្គិសនីផ្សេងៗ ។



**តារាង ១ : សន្ទស្សន៍វិជ្ជាជីវ្ជាប្រើប្រាស់ និងសន្ទស្សន៍វិជ្ជាជីវ្ជាសម្រាប់ប្រជាជន**

| <b>១. សន្ទស្សន៍វិជ្ជាជីវ្ជាប្រើប្រាស់ (CPI) និងសន្ទស្សន៍វិជ្ជាជីវ្ជាសម្រាប់ប្រជាជន</b> |                  |                |                |                |                  |
|--|------------------|----------------|----------------|----------------|------------------|
| ( តុលា-ឆ្នាំ ២០០៦=១០០ )  | <b>កុម្ភៈ-១៩</b> | <b>មីនា-១៩</b> | <b>មេសា-១៩</b> | <b>ឧសភា-១៩</b> | <b>មិថុនា-១៩</b> |
| <b>សន្ទស្សន៍វិជ្ជាជីវ្ជាសម្រាប់ប្រជាជន</b>   | <b>១៧៥,៩៩</b>    | <b>១៧៦,៤៥</b>  | <b>១៧៧,០២</b>  | <b>១៧៧,៣៦</b>  | <b>១៧៦,៦៧</b>    |
| អាហារ និងភេសជ្ជៈ:មិនមែនជាតិស្រវឹង  | ២១៤,២៤           | ២១៣,៩៩         | ២១៥,៣២         | ២១៥,៩៩         | ២១៤,៦៥           |
| ភេសជ្ជៈ:មានជាតិស្រវឹង និងថ្នាំជក់  | ១៧០,៤១           | ១៧០,៦៤         | ១៧០,៤៣         | ១៧០,៦១         | ១៧០,៩០           |
| សម្លៀកបំពាក់ និងស្បែកជើង   | ១៥០,៧៩           | ១៥១,១៥         | ១៥១,៤៧         | ១៥០,៦២         | ១៥០,២៩           |
| ផ្ទះសំបែង ទឹក អគ្គិសនី ឧស្ម័ន និងឥន្ធនៈដទៃទៀត  | ១២៧,២១           | ១២៧,៩១         | ១២៧,៩៨         | ១២៨,០៧         | ១២៧,៣៥           |
| គ្រឿងសង្ហារឹម សម្ភារៈប្រើប្រាស់គ្រួសារនិងការថែទាំផ្ទះជាប្រចាំ                          | ១៥៣,០៦           | ១៥២,៨២         | ១៥៣,០៤         | ១៥២,០០         | ១៥១,៩០           |
| សុខាភិបាល  | ១៣៧,៣៣           | ១៣៧,០៤         | ១៣៧,០៧         | ១៣៦,៩៩         | ១៣៧,០២           |
| ការដឹកជញ្ជូន   | ១១១,៤៥           | ១១៣,៦៧         | ១១៥,៣៣         | ១១៥,៩០         | ១១៤,៥៣           |
| គមនាគមន៍   | ៦៧,៥៥            | ៦៧,៣៩          | ៦៧,២៣          | ៦៧,៥៣          | ៦៦,៧២            |
| ការកម្សាន្ត និងវប្បធម៌   | ១១៨,៩៩           | ១១៨,៥៨         | ១១៨,៦៦         | ១១៨,៦៨         | ១១៨,២៤           |
| ការសិក្សា  | ១៥៩,៥០           | ១៥៩,៥០         | ១៥៩,៥០         | ១៥៩,៥០         | ១៥៩,៥០           |
| ភោជនីយដ្ឋាន  | ២៨៤,១៥           | ២៨៧,៥១         | ២៨៣,១៦         | ២៨៣,១៦         | ២៨៦,៤៦           |
| ទំនិញ និងសេវាកម្មផ្សេងៗ  | ១៤៦,១៨           | ១៤៦,០៩         | ១៤៦,២៩         | ១៤៦,៣៤         | ១៤៦,៨៤           |
| <b>២. បម្រែបម្រួលជាភាគរយនៃសន្ទស្សន៍វិជ្ជាជីវ្ជាប្រើប្រាស់ និងទាញយក</b>                 |                  |                |                |                |                  |
| <b>២.១ បម្រែបម្រួលជាភាគរយប្រចាំខែ</b>  |                  |                |                |                |                  |
| <b>សន្ទស្សន៍វិជ្ជាជីវ្ជាសម្រាប់ប្រជាជន</b>   | <b>០,៨៣</b>      | <b>០,២៦</b>    | <b>០,៣៣</b>    | <b>០,១៩</b>    | <b>-០,៣៩</b>     |
| អាហារ និងភេសជ្ជៈ:មិនមែនជាតិស្រវឹង  | ០,៦៦             | -០,១១          | ០,៦២           | ០,៣១           | -០,៦២            |
| ភេសជ្ជៈ:មានជាតិស្រវឹង និងថ្នាំជក់  | ០,៣៥             | ០,១៣           | -០,០៧          | ០,០៥           | ០,១៧             |
| សម្លៀកបំពាក់ និងស្បែកជើង   | ០,៨៥             | ០,២៤           | ០,២១           | -០,៥៦          | -០,២២            |
| ផ្ទះសំបែង ទឹក អគ្គិសនី ឧស្ម័ន និងឥន្ធនៈដទៃទៀត  | ០,៨៤             | ០,៥៥           | ០,០៥           | ០,០៧           | -០,៥៦            |
| គ្រឿងសង្ហារឹម សម្ភារៈប្រើប្រាស់គ្រួសារនិងការថែទាំផ្ទះជាប្រចាំ                          | ០,៣១             | -០,១៦          | ០,១៤           | -០,៦៨          | -០,០៦            |
| សុខាភិបាល  | ០,២៥             | -០,២២          | ០,០២           | -០,០៦          | ០,០២             |
| ការដឹកជញ្ជូន   | ១,៦៣             | ២,០០           | ១,៤៦           | ០,៥០           | -១,១៩            |
| គមនាគមន៍   | ០,០៩             | -០,២៣          | -០,១៦          | ០,៣៧           | -១,២០            |
| ការកម្សាន្ត និងវប្បធម៌   | -០,០៧            | -០,៣៥          | ០,០៧           | ០,០២           | ០,៤៧             |
| ការសិក្សា  | ០,០០             | ០,០០           | ០,០០           | ០,០០           | ០,០០             |
| ភោជនីយដ្ឋាន  | ១,៨៦             | ១,១៨           | -១,៥១          | ០,០០           | ១,១៦             |
| ទំនិញ និងសេវាកម្មផ្សេងៗ  | ១,០៨             | -០,០៦          | ០,១៤           | ០,០៣           | ០,៣៤             |
| <b>២.២ បម្រែបម្រួលជាភាគរយប្រចាំឆ្នាំ</b>   |                  |                |                |                |                  |
| <b>សន្ទស្សន៍វិជ្ជាជីវ្ជាសម្រាប់ប្រជាជន</b>   | <b>២,០១</b>      | <b>២,២៤</b>    | <b>២,០៧</b>    | <b>១,៩៩</b>    | <b>១,៤៤</b>      |
| អាហារ និងភេសជ្ជៈ:មិនមែនជាតិស្រវឹង  | ២,១៧             | ១,៩៤           | ១,៨៧           | ១,៨៩           | ១,១០             |
| ភេសជ្ជៈ:មានជាតិស្រវឹង និងថ្នាំជក់  | ៦,៤២             | ៦,៧១           | ៤,៩៦           | ៥,៣៦           | ៥,២៩             |
| សម្លៀកបំពាក់ និងស្បែកជើង   | ៣,៥៦             | ៣,៦៤           | ៣,៤៣           | ២,៩៦           | ២,២៤             |
| ផ្ទះសំបែង ទឹក អគ្គិសនី ឧស្ម័ន និងឥន្ធនៈដទៃទៀត  | ១,១៦             | ១,៨៨           | ១,៨៨           | ១,៧៨           | ១,២៧             |
| គ្រឿងសង្ហារឹម សម្ភារៈប្រើប្រាស់គ្រួសារនិងការថែទាំផ្ទះជាប្រចាំ                          | ១,៦០             | ១,៦៦           | ១,៥៣           | ០,៧២           | ០,៧៩             |
| សុខាភិបាល  | ២,២៧             | ១,៨៧           | ១,៥៤           | ១,៤៣           | ១,៤៥             |
| ការដឹកជញ្ជូន   | -៣,៩២            | -១,៧៥          | -០,៨៤          | -១,០៣          | -២,៥០            |
| គមនាគមន៍   | -០,៤៥            | -០,៣៨          | -០,៦០          | -០,១៨          | -១,២៤            |
| ការកម្សាន្ត និងវប្បធម៌   | ០,៨៦             | ០,៧៦           | ០,៦១           | ០,៨៧           | ០,៧១             |
| ការសិក្សា  | ០,៣៨             | ០,៣៨           | ០,០០           | ០,០០           | ០,០០             |
| ភោជនីយដ្ឋាន  | ៧,២២             | ៨,២៤           | ៦,៦០           | ៦,០៨           | ៧,១៥             |
| ទំនិញ និងសេវាកម្មផ្សេងៗ  | ១,៣០             | ១,៤២           | ១,០៨           | ១,០១           | ១,៣៩             |
| <b>៣. សន្ទស្សន៍វិជ្ជាជីវ្ជាប្រើប្រាស់គិតជាមធ្យមរំកិលបីខែ</b>                           | <b>១៧៥,០៤</b>    | <b>១៧៥,៦៦</b>  | <b>១៧៦,៤៩</b>  | <b>១៧៦,៩៤</b>  | <b>១៧៧,០២</b>    |
| បម្រែបម្រួលជាភាគរយឆ្នាំលើឆ្នាំ (%)   | ១,៧៣             | ១,៩៣           | ២,១១           | ២,១០           | ១,៨៣             |
| <b>៤. សន្ទស្សន៍វិជ្ជាជីវ្ជាប្រើប្រាស់គិតជាមធ្យមរំកិលដប់ពីរខែ</b>                       | <b>១៧៤,៥៦</b>    | <b>១៧៤,៨៨</b>  | <b>១៧៥,១៩</b>  | <b>១៧៥,៤៧</b>  | <b>១៧៥,៦៨</b>    |
| បម្រែបម្រួលជាភាគរយឆ្នាំលើឆ្នាំ (%)   | ២,៤០             | ២,៣៩           | ២,៣៦           | ២,២៩           | ២,១៦             |

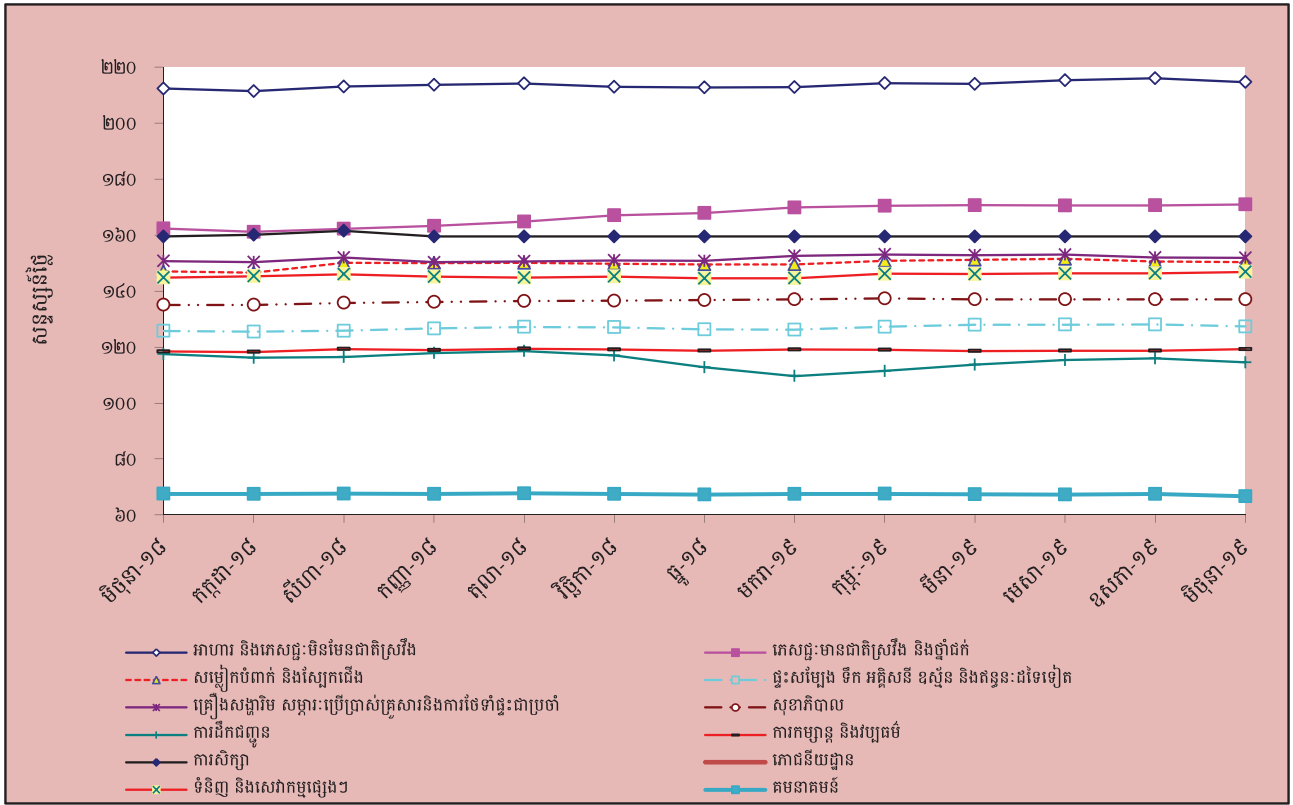
ប្រភព : វិទ្យាស្ថានជាតិស្ថិតិ

**តារាង ២ : មុខទំនិញចុះថ្លៃ ក្នុងខែមិថុនា ឆ្នាំ២០១៩**

| ល.រ | មុខទំនិញគ្រប់មុខ                                  | មេគុណ | សន្ទស្រី  |         |           | បម្រែបម្រួលជាភាគរយ |              |
|-----|---|-------|-----------|---------|-----------|--------------------|--------------|
|     |   |       | មិថុនា-១៨ | ឧសភា-១៩ | មិថុនា-១៩ | ខែលើខែ             | ឆ្នាំលើឆ្នាំ |
| ១   | បន្លែផ្កាមីមជ្ឈិមទៀត                              | ០,៤៥៦ | ២៣៨,៥៤    | ២៣៣,៤៧  | ២២៤,៩៧    | -៣,៦               | -៥,៧         |
| ២   | ប្រេងសាំងធម្មតា                                   | ៤,៩៦៩ | ៩៩,៥៥     | ៩៣,២១   | ៨៩,៨៤     | -៣,៦               | -៩,៨         |
| ៣   | បន្លែជាផ្លែ                                       | ១,១៣៨ | ២៧៩,០៦    | ២៩៦,២៣  | ២៨៨,៣៩    | -២,៦               | ៣,៣          |
| ៤   | គ្រឿងបរិក្ខារទូរស័ព្ទ និងទូរសារ                   | ០,៧២៥ | ៤៨,៩៣     | ៤៨,៨៨   | ៤៧,៦២     | -២,៦               | -២,៧         |
| ៥   | ផលិតផលម្ហូបអាហារ                                  | ១,៤០៤ | ២២២,៥៨    | ២២៩,៩១  | ២២៤,១២    | -២,៥               | ០,៧          |
| ៦   | ស៊ុតស្រស់   | ១,០១៣ | ១៦២,៨៧    | ១៦៤,៩៣  | ១៦១,០៩    | -២,៣               | -១,១         |
| ៧   | នំប៊ីស្លឹក និងនំម្សៅ                              | ០,២៨០ | ១៧៧,៣០    | ១៨៤,១៨  | ១៨០,២០    | -២,២               | ១,៦          |
| ៨   | កង់   | ០,១០៣ | ១៣៩,៨៤    | ១៤៥,០៤  | ១៤១,៨២    | -២,២               | ១,៤          |
| ៩   | សាច់កែច្នៃក្នុងស្រុក                              | ០,២៧៦ | ២៤៤,៧៤    | ២៥៥,៦១  | ២៥០,៣៣    | -២,១               | ២,៣          |
| ១០  | បន្លែស្លឹក និង ដើម ធាង ទង                         | ២,០៣១ | ២០៩,៥៨    | ២១៦,០៧  | ២១១,៥៦    | -២,១               | ០,៩          |
| ១១  | ឧស្ម័ន  | ២,៦៩៩ | ១១៦,១៩    | ១២៦,២៣  | ១២៣,៧៥    | -២,០               | ៦,៥          |
| ១២  | ប្រេងម៉ាស៊ីត                                      | ០,១៤៤ | ១១៤,៧១    | ១១១,៨៦  | ១០៩,៨៤    | -១,៨               | -៤,២         |
| ១៣  | នំសរសៃ  | ១,០០៨ | ២២៧,២១    | ២២៥,៨៦  | ២២២,៣២    | -១,៦               | -២,២         |
| ១៤  | សាច់ទាស្រស់                                       | ០,៣១៩ | ១៨៧,៨៦    | ១៩៦,២១  | ១៩៣,១៤    | -១,៦               | ២,៨          |
| ១៥  | សេវាកម្មហិរញ្ញវត្ថុ                               | ០,០៣៧ | ៨៥,៣៣     | ៨៥,៣៥   | ៨៤,០៣     | -១,៦               | -១,៥         |
| ១៦  | ដំណាំសណ្តែកសម្រាប់យកគ្រាប់                        | ០,៤១៣ | ២២៧,០០    | ២៣៣,១២  | ២៣០,១៧    | -១,៣               | ១,៤          |
| ១៧  | សាច់មាន់ស្រស់                                     | ១,៣០៣ | ២១២,២៦    | ២១៨,៥៨  | ២១៥,៩៣    | -១,២               | ១,៧          |
| ១៨  | អង្ករលេខ២ នាងមីធុតុណាភាពលេខ២                      | ២,៦៨១ | ២១៩,៥៨    | ២៣៣,៦០  | ២៣១,៦០    | -០,៩               | ៥,៥          |
| ១៩  | សម្លៀកបំពាក់ និងសម្ភារៈដទៃទៀត                     | ០,០៥៩ | ១៤៧,៩៥    | ១៤៨,៦៤  | ១៤៧,៣១    | -០,៩               | -០,៤         |
| ២០  | ដំណាំមើម  | ០,៤៣៩ | ១៩០,២៦    | ១៩១,៥៥  | ១៩០,១២    | -០,៨               | -០,១         |
| ២១  | ឥន្ធនៈរ៉ែង  | ១,៤៧៥ | ២២១,៣៣    | ២២៥,៨៣  | ២២៤,០៨    | -០,៨               | ១,២          |
| ២២  | វាយនភ័ណ្ឌប្រើក្នុងគ្រួសារ                         | ០,០១៥ | ១៧០,៩៦    | ១៧៥,១៨  | ១៧៤,០១    | -០,៧               | ១,៨          |
| ២៣  | ត្រីសមុទ្រ ( ស្រស់ ឬ ក្លាសេ )                     | ០,២២៩ | ២៣៦,០៤    | ២៤៤,០៦  | ២៤២,៥៤    | -០,៦               | ២,៨          |
| ២៤  | ការហ្វូ ការាវ និងតែ                               | ០,៧៥៥ | ១៣៨,៨៩    | ១៤១,០៧  | ១៤០,២៨    | -០,៦               | ១,០          |
| ២៥  | ត្រីកែច្នៃ  | ១,៦៤៦ | ២៣៧,០៩    | ២៤៧,០៥  | ២៤៥,៩០    | -០,៥               | ៣,៧          |
| ២៦  | សម្លៀកបំពាក់ស្រ្តី និងក្មេងស្រី                   | ១,០៦៥ | ១៤៤,៥៧    | ១៤៧,៤០  | ១៤៦,៧៣    | -០,៥               | ១,៥          |
| ២៧  | សម្ភារៈសម្រាប់ថែរក្សា និងជួសជុលផ្នែកស្នាក់នៅ      | ៣,៦៦៣ | ១៤៤,៣៩    | ១៤៦,២០  | ១៤៥,៤០    | -០,៥               | ០,៧          |
| ២៨  | អង្ករដំណើប គុណភាពល្អ ខ្មែរ                        | ០,៤២៩ | ១៣៧,០៥    | ១៤០,០៤  | ១៣៩,៥៤    | -០,៤               | ១,៨          |
| ២៩  | សាច់ត្រូក   | ៥,៦១៨ | ២១២,៥៨    | ២១៥,៦៣  | ២១៤,៦៨    | -០,៤               | ១,០          |
| ៣០  | សម្លៀកបំពាក់ផ្សេងទៀតទាំងពីរភេទ                    | ០,២២២ | ១២៥,៨៥    | ១២៥,៥២  | ១២៤,៩៧    | -០,៤               | -០,៧         |
| ៣១  | ខោអាវកូនក្មេងអាយុក្រោម១ឆ្នាំ                      | ០,០៥៤ | ១៤៥,០៦    | ១៤៤,៣១  | ១៤៣,៧៦    | -០,៤               | -០,៩         |
| ៣២  | ត្រីស្រស់   | ៧,៤៣៥ | ២១៧,២៦    | ២១៧,៨០  | ២១៧,១២    | -០,៣               | -០,១         |
| ៣៣  | ឥន្ធនៈរាវ   | ០,០៩៩ | ១៤៧,៣២    | ១៤៥,៩៤  | ១៤៥,៥០    | -០,៣               | -១,២         |
| ៣៤  | អង្ករលេខ១ ផ្កាខ្ចីគុណភាពល្អ បាត់ដំបង              | ៣,០៥២ | ២២៩,៧៤    | ២៣១,៣២  | ២៣០,៧៨    | -០,២               | ០,៥          |
| ៣៥  | ប្រេងម៉ាស៊ីន                                      | ០,០៦២ | ១៤៩,៦៥    | ១៥១,៩៧  | ១៥១,៧០    | -០,២               | ១,៤          |
| ៣៦  | ស្រាប៊ិច  | ០,០១៤ | ១៦២,៤៣    | ១៦៩,១៧  | ១៦៨,៩៨    | -០,១               | ៤,០          |
| ៣៧  | វត្ថុធាតុដើមសម្លៀកបំពាក់                          | ០,៣៣៤ | ១៦២,៣១    | ១៦៣,០២  | ១៦២,៩១    | -០,១               | ០,៤          |
| ៣៨  | ស្បែកជើង  | ០,៦៤១ | ១៥៩,៦៦    | ១៦៣,៩៨  | ១៦៣,៨០    | -០,១               | ២,៦          |
| ៣៩  | គ្រឿងសង្ហារឹម និងកម្រាល                           | ០,៦២៦ | ២២២,៨៦    | ២២៦,៩០  | ២២៦,៧៨    | -០,១               | ១,៨          |
| ៤០  | ទំនិញ និងសេវាសម្រាប់ការថែរក្សារបស់គ្រួសារជាប្រចាំ | ១,៦១០ | ១៣១,០៣    | ១៣១,៣១  | ១៣១,១៦    | -០,១               | ០,១          |

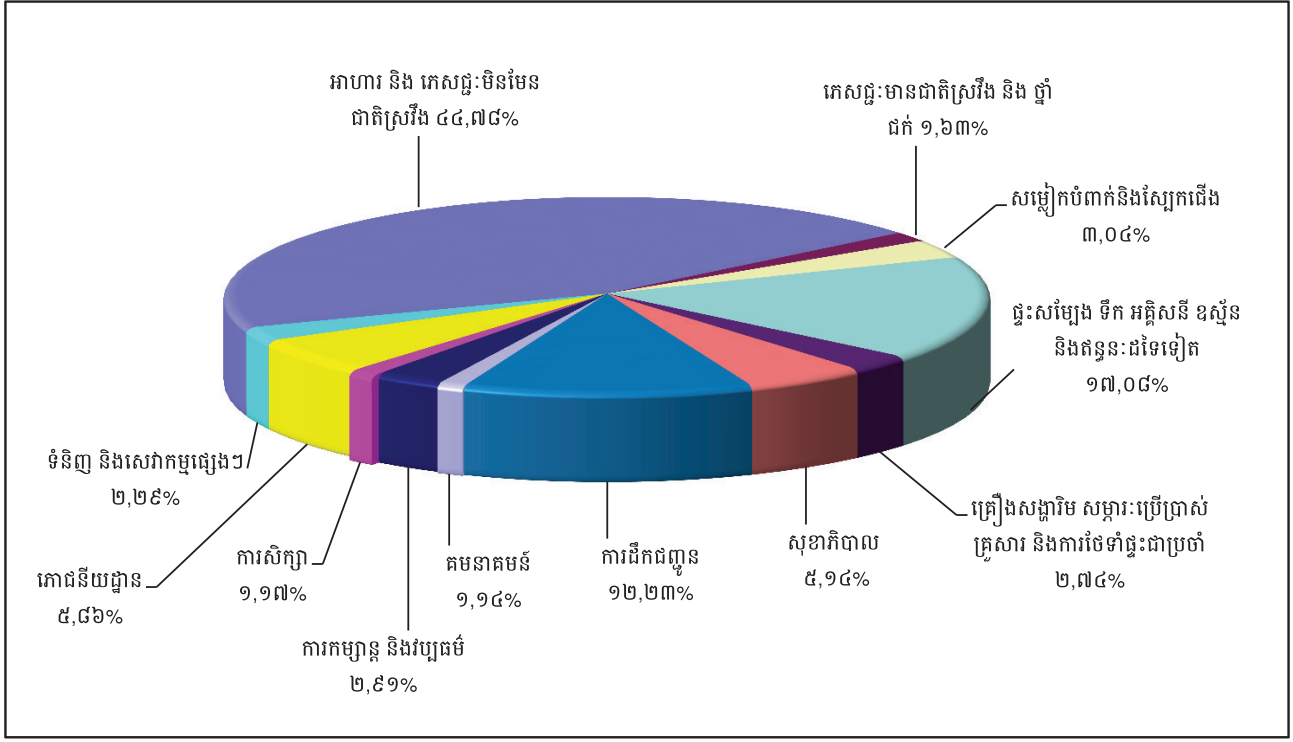
ប្រភព : វិទ្យាស្ថានជាតិស្ថិតិ

**ក្រាហ្វស្តីតិ ១ : សន្ទស្សន៍ផ្ទៃដីកសិកម្មប្រើប្រាស់**



ប្រភព : វិទ្យាស្ថានជាតិស្ថិតិ

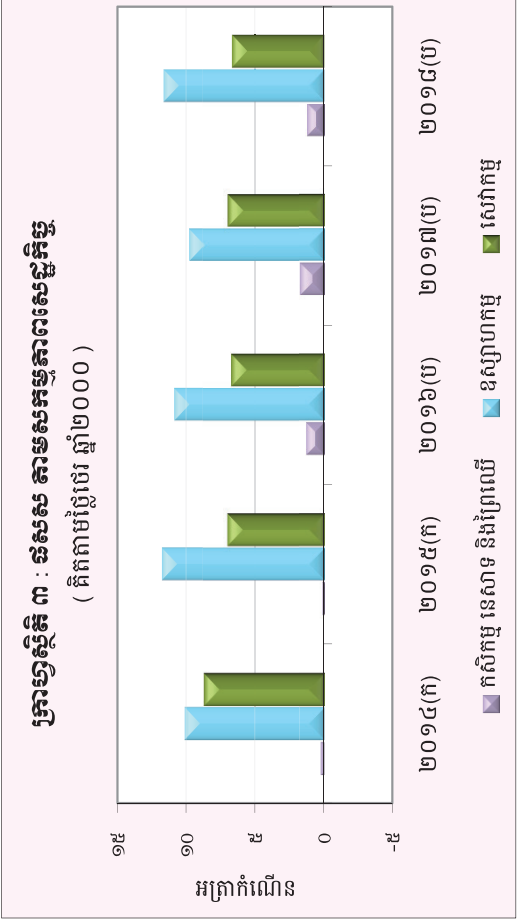
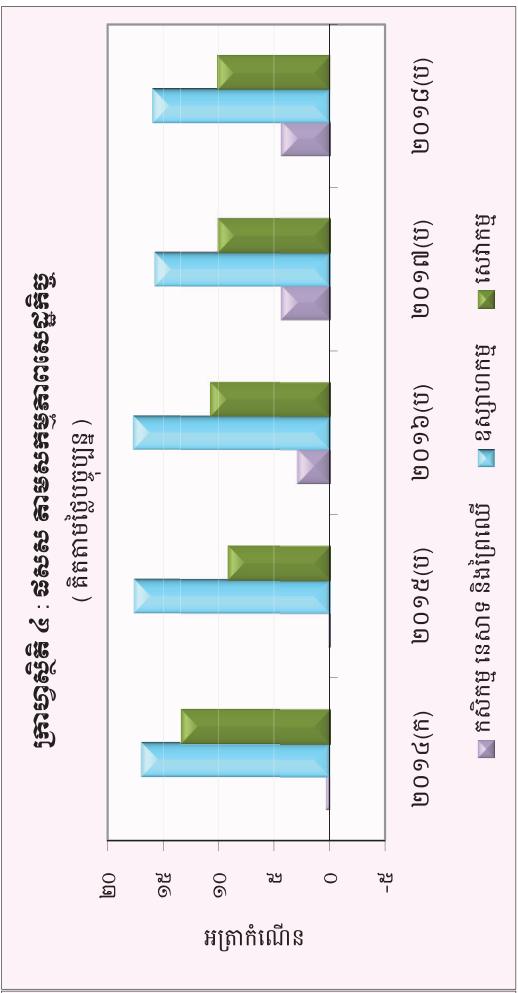
**ក្រាហ្វស្តីតិ ២ : សមាមាត្រមេគុណនៃសន្ទស្សន៍ផ្ទៃដីកសិកម្មប្រើប្រាស់**



ប្រភព : វិទ្យាស្ថានជាតិស្ថិតិ

**តារាង ៣ : ផលិតផលក្នុងស្រុកស្រូវ ( ផលិតផល )**

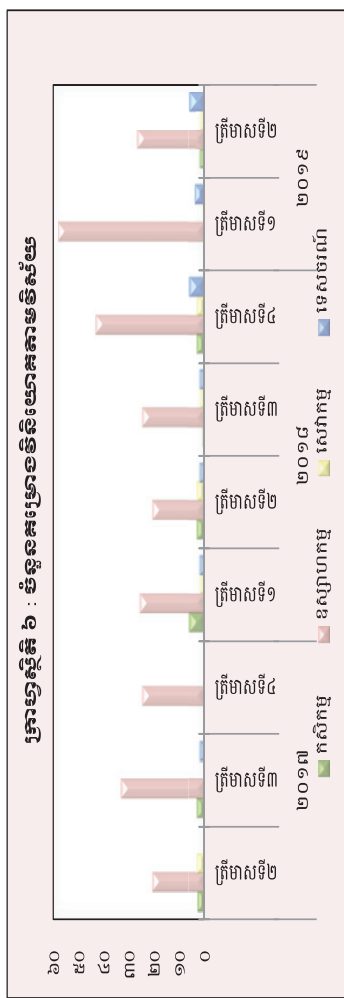
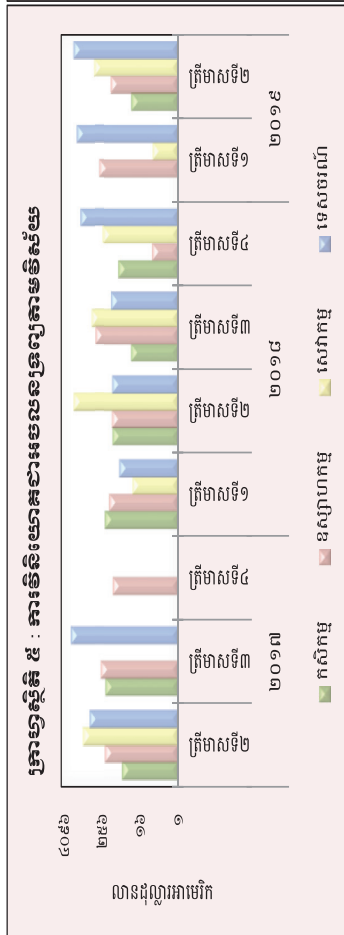
|   | គិតតាមតម្លៃដើម ឆ្នាំ២០០០ |         |         |         |         | គិតតាមតម្លៃបច្ចុប្បន្ន |         |         |         |         |
|---|--------------------------|---------|---------|---------|---------|------------------------|---------|---------|---------|---------|
|   | ២០១៤(ក)                  | ២០១៥(ក) | ២០១៦(ក) | ២០១៧(ក) | ២០១៨(ក) | ២០១៤(ក)                | ២០១៥(ក) | ២០១៦(ក) | ២០១៧(ក) | ២០១៨(ក) |
| <b>ផលិតផល</b> គិតជាពាន់តោនរៀល                           | ៤០.១៨២                   | ៤៣.០០៩  | ៤៦.០៣៣  | ៤៩.២៦២  | ៥២.៦៦២  | ៦៧.៤៧៧                 | ៧១.៤៧៧  | ៧៦.៤៧៧  | ៨១.៤៧៧  | ៨៦.៤៧៧  |
| <b>ផលិតផល</b> គិតជាពាន់តោនរៀល                           | ៩.៩៧១                    | ១០.៦៥៦  | ១១.៤៧៧  | ១២.១៦៤  | ១២.៨៥១  | ១៣.៥៣៨                 | ១៤.២២៥  | ១៤.៩១២  | ១៥.៦០០  | ១៦.២៨៧  |
| <b>អន្តរាគមន៍រដ្ឋបាល</b> ផលិតផល                         | ៧.១                      | ៧.០     | ៧.០     | ៧.០     | ៧.០     | ៧.០                    | ៧.០     | ៧.០     | ៧.០     | ៧.០     |
| <b>អន្តរាគមន៍រដ្ឋបាល</b> ផលិតផល កសិកម្ម នេសាទ និងព្រៃឈើ | ០.៣                      | ០.២     | ០.៣     | ០.៣     | ០.៣     | ០.៣                    | ០.៣     | ០.៣     | ០.៣     | ០.៣     |
| <b>ឧស្សាហកម្ម</b>                                       | ១០.១                     | ១១.៧    | ១០.៩    | ៩.៨     | ៩.៨     | ១១.១                   | ១២.២    | ១៣.៣    | ១៤.៤    | ១៥.៥    |
| <b>សេវាកម្ម</b>   | ៤.៧                      | ៧.១     | ៦.៤     | ៧.០     | ៧.០     | ៧.០                    | ៧.០     | ៧.០     | ៧.០     | ៧.០     |
| <b>ផលិតផលសម្រាប់ប្រើប្រាស់ផ្ទះ</b> ( គិតជាពាន់តោនរៀល )  | ២.៧                      | ២.៦     | ២.៦     | ២.៦     | ២.៦     | ២.៦                    | ២.៦     | ២.៦     | ២.៦     | ២.៦     |
| <b>ផលិតផលសម្រាប់ប្រើប្រាស់ផ្ទះ</b> ( គិតជាពាន់តោនរៀល )  | ៦.០                      | ៦.០     | ៦.០     | ៦.០     | ៦.០     | ៦.០                    | ៦.០     | ៦.០     | ៦.០     | ៦.០     |



(ក) : ការប្រែប្រួលតម្លៃ  
(ខ) : តម្លៃបច្ចុប្បន្ន  
ប្រភព : វិទ្យាស្ថានជាតិស្រូវ

**តារាង ៤ : ការប្រែប្រួលចំណែកវិនិយោគវិនិយោគសេវាសាមញ្ញសេវាសេដ្ឋកិច្ចសាមញ្ញសេវា**  
( ឯកតា : លានដុល្លារអាមេរិក )

| វិស័យ       | កសិកម្ម   |              | ឧស្សាហកម្ម |              | សេវាកម្ម  |                | សរុប       |                |
|-------------|-----------|--------------|------------|--------------|-----------|----------------|------------|----------------|
|             | គម្រោង    | អចលនទ្រព្យ   | គម្រោង     | អចលនទ្រព្យ   | គម្រោង    | អចលនទ្រព្យ     | គម្រោង     | អចលនទ្រព្យ     |
| ២០១៦        |           |              |            |              |           |                |            |                |
| ក្រីមាសទី៣  | ១         | ៣៥,៣         | ៩          | ៦៧,៤         | -         | -              | ១០         | ១០២,៧          |
| ក្រីមាសទី៤  | ៥         | ២៤៦,៦        | ១៧         | ១១៣,៥        | ២         | ៩១,០           | ២៤         | ៥៦០,៤          |
| <b>សរុប</b> | <b>៩</b>  | <b>៣៣១,៣</b> | <b>២៦</b>  | <b>២៧០,៩</b> | <b>៤</b>  | <b>៤៩២,០</b>   | <b>៤៤</b>  | <b>១.៣៩៦,៤</b> |
| ២០១៧        |           |              |            |              |           |                |            |                |
| ក្រីមាសទី១  | ១         | ៨,០          | ១៨         | ១១៥,៦        | ១         | ៤,២            | ២១         | ១៣១,៤          |
| ក្រីមាសទី២  | ៣         | ៦១,០         | ២១         | ២០៩,៩        | ៣         | ១.០៤៥,៣        | -          | ១.៣៦០,៣        |
| ក្រីមាសទី៣  | ៣         | ២០៥,៦        | ៣៣         | ២៨១,១        | -         | -              | ២          | ៣.០០៥,៤        |
| ក្រីមាសទី៤  | -         | -            | ២៥         | ១១៩,៨        | -         | -              | ២៥         | ១១៩,៨          |
| <b>សរុប</b> | <b>៧</b>  | <b>២៧៤,៥</b> | <b>៧១</b>  | <b>៧០៦,៧</b> | <b>៤</b>  | <b>១.០៥៥,៥</b> | <b>២៨</b>  | <b>៥.៥១៦,៩</b> |
| ២០១៨        |           |              |            |              |           |                |            |                |
| ក្រីមាសទី១  | ៦         | ២១០,២        | ២៦         | ១៥៤,៣        | ២         | ២៩,៥           | ៣៤         | ៤០៤,២          |
| ក្រីមាសទី២  | ៣         | ១២២,៥        | ២១         | ១២៨,២        | ៣         | ២.០៤៩,៦        | ២          | ២.៤២៦,៦        |
| ក្រីមាសទី៣  | ១         | ៣២,០         | ២៥         | ៤០៨,២        | ២         | ៥៥០,៤          | ៣០         | ១.១២៧,៩        |
| ក្រីមាសទី៤  | ៣         | ៧៩,៥         | ៤៣         | ៧,០          | ៣         | ២៤០,៤          | ៥៥         | ១.៥៦៦,៣        |
| <b>សរុប</b> | <b>១៣</b> | <b>៤៤៤,២</b> | <b>១១៥</b> | <b>៦៩៧,៧</b> | <b>១០</b> | <b>២.៨៦៩,៩</b> | <b>១២០</b> | <b>៥.៥៤៤,៦</b> |
| ២០១៩        |           |              |            |              |           |                |            |                |
| ក្រីមាសទី១  | -         | -            | ៥៨         | ៣១០,១        | ១         | ៦,៨            | ៦៧         | ១.៥៣៥,៦        |
| ក្រីមាសទី២  | ២         | ៣១,២         | ២៧         | ១៣៧,៥        | ២         | ៤៦០,៩          | ៣៧         | ២.០៤៦,៩        |
| <b>សរុប</b> | <b>២</b>  | <b>៣១,២</b>  | <b>៨៥</b>  | <b>៤៤៧,៥</b> | <b>៣</b>  | <b>៤៦៧,៧</b>   | <b>១០៤</b> | <b>៤.១២៨,៥</b> |



ប្រភេទ : ប្រែប្រួលចំណែកវិនិយោគវិនិយោគសេវាសាមញ្ញសេវាសេដ្ឋកិច្ចសាមញ្ញសេវា ( ឯកតា : លានដុល្លារអាមេរិក )

**តារាង ៥ : គម្រោងវិនិយោគដែលបានអនុម័តដោយក្រុមប្រឹក្សាអភិវឌ្ឍន៍កម្ពុជាតាមបណ្តាប្រទេសបង្ក្រាប\***

(ឯកតា : លានដុល្លារអាមេរិក)

| ប្រទេស        | ២០១៧           |                |              | ២០១៨         |                |                |                | ២០១៩           |                |
|---------------|----------------|----------------|--------------|--------------|----------------|----------------|----------------|----------------|----------------|
|               | ត្រីមាសទី២     | ត្រីមាសទី៣     | ត្រីមាសទី៤   | ត្រីមាសទី១   | ត្រីមាសទី២     | ត្រីមាសទី៣     | ត្រីមាសទី៤     | ត្រីមាសទី១     | ត្រីមាសទី២     |
| កម្ពុជា       | ៥៩៥,៧          | ២.៥៥០,៤        | ៥,៩          | ១៣៣,៩        | ៣៣៦,៥          | ៨៣៨,១          | ៧២៩,៥          | ១.០៥០,៤        | ២.៤៩១,៧        |
| ចិន           | ១.០៥១,០        | ២៩៣,៨          | ៦៤,៤         | ២២៤,២        | ២.០៤២,៣        | ២០៥,៨          | ២២៧,៨          | ២៧៩,៩          | ៩៩,៣           |
| កូរ៉េ         | ៧,២            | ១២៣,៦          | ៣,២          | ៣,៥          | ៥,៤            | ៣,៦            | ២,១            | ១៩,១           | -              |
| សហរដ្ឋអាមេរិក | -              | -              | -            | ៦,៨          | -              | -              | -              | -              | -              |
| ថៃ            | ១៥,៩           | -              | -            | ១៩,១         | -              | ១៣,១           | ៦,៨            | ៦,៨            | ២,២            |
| វៀតណាម        | -              | -              | -            | -            | -              | -              | ២១,៤           | -              | -              |
| ម៉ាឡេស៊ី      | ៨,៩            | ៣,៨            | ១,២          | -            | ២,២            | -              | -              | ៤,៥            | -              |
| សាំងហ្គាពួរ   | ២៤៨,៣          | ៣,៨            | -            | ១,៤          | -              | -              | ៦,៥            | ១០,៣           | -              |
| តៃវ៉ាន់       | ៣,៨            | ៦,០            | ៣,០          | ១១,៧         | -              | ៨,៧            | ១២,៩           | ២៤,៦           | ២៧,៣           |
| អូស្ត្រាលី    | -              | -              | -            | ២,៤          | -              | -              | -              | -              | -              |
| អង់គ្លេស      | ៤,៩            | -              | ៨,៧          | -            | -              | -              | ១០,៣           | ៥០២,៧          | ៣,១            |
| កាណាដា        | -              | -              | -            | -            | -              | -              | ៨២២,៦          | -              | ២,៣            |
| ហុងកុង        | ២០,៨           | ២០,២           | ៣១,០         | ១៣,៨         | ២៨,៨           | ៣៣,១           | ៥,៩            | ២៤,៦           | ៥៥,៧           |
| ផ្សេងៗ        | ៣,៩            | ៣,៧            | ២,៤          | ៥២,៤         | ១១,១           | ២៥,៣           | ៦,៧            | ១២,៧           | ៥,៣            |
| <b>សរុប</b>   | <b>១.៩៦០,៣</b> | <b>៣.០០៥,៤</b> | <b>១១៩,៨</b> | <b>៤៦៩,២</b> | <b>២.៤២៦,២</b> | <b>១.១២៧,៩</b> | <b>១.៨៥២,៥</b> | <b>១.៩៣៥,៦</b> | <b>២.៦៨៦,៩</b> |

(សមាមាត្រនៃគម្រោងវិនិយោគដែលបានអនុម័ត)

|               |              |              |              |              |              |              |              |              |              |
|---------------|--------------|--------------|--------------|--------------|--------------|--------------|--------------|--------------|--------------|
| កម្ពុជា       | ៣០,៤         | ៨៤,៩         | ៥,០          | ២៨,៥         | ១៣,៩         | ៧៤,៣         | ៣៩,៤         | ៥៤,៣         | ៩២,៧         |
| ចិន           | ៥៣,៦         | ៩,៨          | ៥៣,៧         | ៤៧,៨         | ៨៤,២         | ១៨,២         | ១២,៣         | ១៤,៥         | ៣,៧          |
| កូរ៉េ         | ០,៤          | ៤,១          | ២,៧          | ០,៧          | ០,២          | ០,៣          | ០,១          | ១,០          | -            |
| សហរដ្ឋអាមេរិក | -            | -            | -            | ១,៥          | -            | -            | -            | -            | -            |
| ថៃ            | ០,៨          | -            | -            | ៤,១          | -            | ១,២          | ០,៤          | ០,៤          | ០,១          |
| វៀតណាម        | -            | -            | -            | -            | -            | -            | ១,២          | -            | -            |
| ម៉ាឡេស៊ី      | ០,៥          | ០,១          | ១,០          | -            | ០,១          | -            | -            | ០,២          | -            |
| សាំងហ្គាពួរ   | ១២,៧         | ០,១          | -            | ០,៣          | -            | -            | ០,៣          | ០,៥          | -            |
| តៃវ៉ាន់       | ០,២          | ០,២          | ២,៥          | ២,៥          | -            | ០,៨          | ០,៧          | ១,៣          | ១,០          |
| អូស្ត្រាលី    | -            | -            | -            | ០,៥          | -            | -            | -            | -            | -            |
| អង់គ្លេស      | ០,២          | -            | ៧,៣          | -            | -            | -            | ០,៦          | ២៦,០         | ០,១          |
| ជប៉ុន         | -            | -            | -            | -            | -            | -            | ៤៤,៤         | -            | -            |
| ហុងកុង        | ១,១          | ០,៧          | ២៥,៨         | ២,៩          | ១,២          | ២,៩          | ០,៣          | ១,៣          | ២,១          |
| ផ្សេងៗ        | ០,២          | ០,១          | ២,០          | ១១,២         | ០,៥          | ២,២          | ០,៤          | ០,៧          | ០,២          |
| <b>សរុប</b>   | <b>១០០,០</b> | <b>១០០,០</b> | <b>១០០,០</b> | <b>១០០,០</b> | <b>១០០,០</b> | <b>១០០,០</b> | <b>១០០,០</b> | <b>១០០,០</b> | <b>១០០,០</b> |

\* អថេរនៃប្រទេស

ប្រភព : ក្រុមប្រឹក្សាអភិវឌ្ឍន៍កម្ពុជា (គណៈកម្មការវិនិយោគកម្ពុជា)

## តារាង ៦ : អត្រាប្តូរប្រាក់ប្រចាំថ្ងៃ ក្នុងខែមិថុនា ឆ្នាំ២០១៩

( រៀល/១ដុល្លារអាមេរិក )

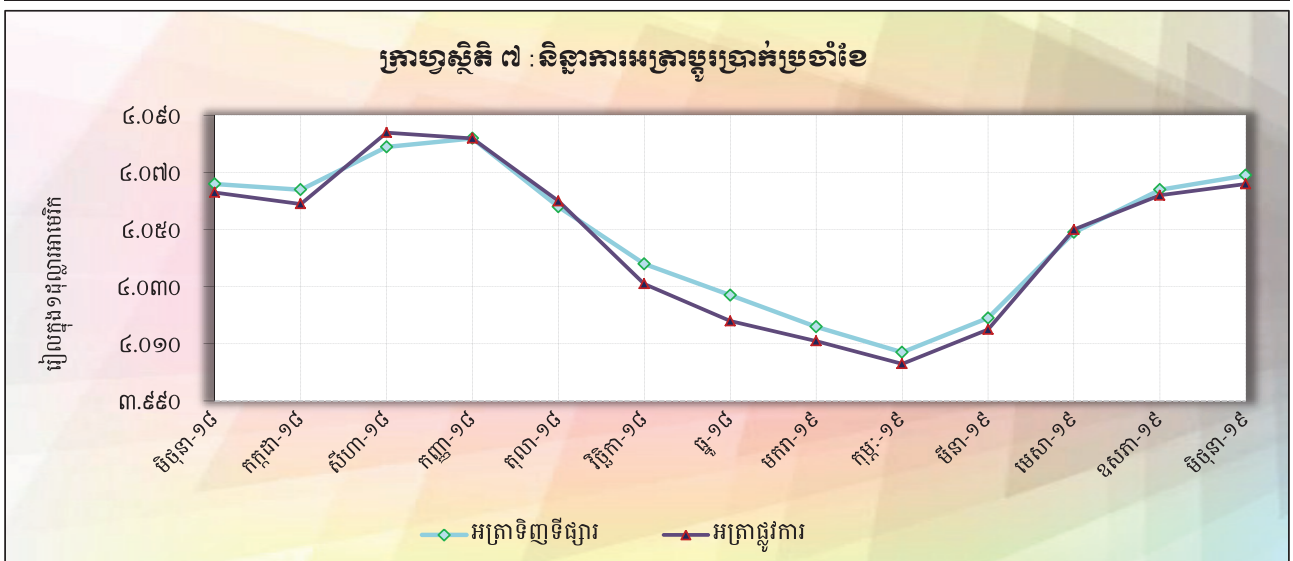
| ថ្ងៃ         | អត្រាប្តូរប្រាក់ទីផ្សារ |              |              | អត្រាប្តូរប្រាក់ | បម្រែបម្រួលប្រចាំថ្ងៃ* |            |
|--------------|-------------------------|--------------|--------------|------------------|------------------------|------------|
|              | ទិញ                     | លក់          | មធ្យម        | ផ្លូវការ         | គម្លាត                 | ភាគរយ      |
| ១            | ៤.០៧៤                   | ៤.០៨៤        | ៤.០៧៩        | ៤.០៦២            | ១០,០                   | ០,២        |
| ២            | ៤.០៧៤                   | ៤.០៨៤        | ៤.០៧៩        | ៤.០៦២            | ០,០                    | ០,០        |
| ៣            | ៤.០៧៤                   | ៤.០៨៤        | ៤.០៧៩        | ៤.០៧០            | ០,០                    | ០,០        |
| ៤            | ៤.០៦៩                   | ៤.០៨១        | ៤.០៧៥        | ៤.០៧០            | -៥,០                   | -០,១       |
| ៥            | ៤.០៦៩                   | ៤.០៨១        | ៤.០៧៥        | ៤.០៧០            | ០,០                    | ០,០        |
| ៦            | ៤.០៦៩                   | ៤.០៨១        | ៤.០៧៥        | ៤.០៧២            | ០,០                    | ០,០        |
| ៧            | ៤.០៦៩                   | ៤.០៨១        | ៤.០៧៥        | ៤.០៧២            | ០,០                    | ០,០        |
| ៨            | ៤.០៦៩                   | ៤.០៨១        | ៤.០៧៥        | ៤.០៧២            | ០,០                    | ០,០        |
| ៩            | ៤.០៦៩                   | ៤.០៨១        | ៤.០៧៥        | ៤.០៧២            | ០,០                    | ០,០        |
| ១០           | ៤.០៦៩                   | ៤.០៨១        | ៤.០៧៥        | ៤.០៧៥            | ០,០                    | ០,០        |
| ១១           | ៤.០៦៩                   | ៤.០៨១        | ៤.០៧៥        | ៤.០៧២            | ០,០                    | ០,០        |
| ១២           | ៤.០៦៩                   | ៤.០៧៧        | ៤.០៧៣        | ៤.០៦៨            | ០,០                    | ០,០        |
| ១៣           | ៤.០៦៩                   | ៤.០៧៧        | ៤.០៧៣        | ៤.០៧០            | ០,០                    | ០,០        |
| ១៤           | ៤.០៦៩                   | ៤.០៧៧        | ៤.០៧៣        | ៤.០៧៥            | ០,០                    | ០,០        |
| ១៥           | ៤.០៦៩                   | ៤.០៧៧        | ៤.០៧៣        | ៤.០៧៥            | ០,០                    | ០,០        |
| ១៦           | ៤.០៦៩                   | ៤.០៧៧        | ៤.០៧៣        | ៤.០៧៥            | ០,០                    | ០,០        |
| ១៧           | ៤.០៧៥                   | ៤.០៨១        | ៤.០៧៨        | ៤.០៧៦            | ៦,០                    | ០,១        |
| ១៨           | ៤.០៧២                   | ៤.០៨១        | ៤.០៧៧        | ៤.០៧៦            | -៣,០                   | -០,១       |
| ១៩           | ៤.០៧២                   | ៤.០៨១        | ៤.០៧៧        | ៤.០៧៥            | ០,០                    | ០,០        |
| ២០           | ៤.០៧២                   | ៤.០៨១        | ៤.០៧៧        | ៤.០៧៥            | ០,០                    | ០,០        |
| ២១           | ៤.០៧២                   | ៤.០៨១        | ៤.០៧៧        | ៤.០៧៦            | ០,០                    | ០,០        |
| ២២           | ៤.០៧២                   | ៤.០៨១        | ៤.០៧៧        | ៤.០៧៦            | ០,០                    | ០,០        |
| ២៣           | ៤.០៧២                   | ៤.០៨១        | ៤.០៧៧        | ៤.០៧៦            | ០,០                    | ០,០        |
| ២៤           | ៤.០៧២                   | ៤.០៨១        | ៤.០៧៧        | ៤.០៧៤            | ០,០                    | ០,០        |
| ២៥           | ៤.០៧២                   | ៤.០៨១        | ៤.០៧៧        | ៤.០៧០            | ០,០                    | ០,០        |
| ២៦           | ៤.០៦៩                   | ៤.០៧៩        | ៤.០៧៤        | ៤.០៦៨            | -៣,០                   | -០,១       |
| ២៧           | ៤.០៦៩                   | ៤.០៧៩        | ៤.០៧៤        | ៤.០៦៨            | ០,០                    | ០,០        |
| ២៨           | ៤.០៦៩                   | ៤.០៧៩        | ៤.០៧៤        | ៤.០៦៦            | ០,០                    | ០,០        |
| ២៩           | ៤.០៦៩                   | ៤.០៧៩        | ៤.០៧៤        | ៤.០៦៦            | ០,០                    | ០,០        |
| ៣០           | ៤.០៦៩                   | ៤.០៧៩        | ៤.០៧៤        | ៤.០៦៦            | ០,០                    | ០,០        |
| <b>មធ្យម</b> | <b>៤.០៧១</b>            | <b>៤.០៨០</b> | <b>៤.០៧៥</b> | <b>៤.០៧១</b>     | <b>០,២</b>             | <b>០,០</b> |

\* គម្លាតអត្រាទិញទីផ្សារប្រចាំថ្ងៃ

## តារាង ៧ : អត្រាប្តូរប្រាក់ប្រចាំខែ

( អត្រាចុងគ្រា រៀល/១ដុល្លារអាមេរិក )

|             | អត្រាប្តូរប្រាក់ទីផ្សារ |                         |       |       | អត្រាប្តូរប្រាក់រដ្ឋបាល |
|-------------|-------------------------|-------------------------|-------|-------|-------------------------|
|             | ទិញ                     | ប្រែប្រួល<br>% ប្រចាំខែ | លក់   | មធ្យម |                         |
| ឆ្នុ-១៣     | ៤.០០៣                   | ០,២៣                    | ៤.០១៣ | ៤.០០៨ | ៣.៩៩៥                   |
| ឆ្នុ-១៤     | ៤.០៦៤                   | ០,២២                    | ៤.០៧៣ | ៤.០៦៩ | ៤.០៧៥                   |
| ឆ្នុ-១៥     | ៤.០៤៨                   | ០,១០                    | ៤.០៥៥ | ៤.០៥២ | ៤.០៥០                   |
| ឆ្នុ-១៦     | ៤.០៣៩                   | ០,១៧                    | ៤.០៥០ | ៤.០៤៥ | ៤.០៣៧                   |
| ឆ្នុ-១៧     | ៤.០៣៧                   | ០,០៧                    | ៤.០៤៦ | ៤.០៤២ | ៤.០៣៧                   |
| <b>២០១៨</b> |                         |                         |       |       |                         |
| មករា        | ៤.០១៦                   | -០,៥២                   | ៤.០២២ | ៤.០១៩ | ៤.០១៥                   |
| កុម្ភៈ      | ៤.០០៩                   | -០,៣៧                   | ៤.០១៤ | ៤.០១៤ | ៤.០១០                   |
| មីនា        | ៤.០០២                   | -០,១៧                   | ៤.០១១ | ៤.០០៧ | ៤.០០០                   |
| មេសា        | ៤.០៣៨                   | ០,៩០                    | ៤.០៥១ | ៤.០៤៥ | ៤.០៣២                   |
| ឧសភា        | ៤.០៧៧                   | ០,៩៧                    | ៤.០៨៩ | ៤.០៨៣ | ៤.០៧៥                   |
| មិថុនា      | ៤.០៦៦                   | -០,២៧                   | ៤.០៧៥ | ៤.០៧១ | ៤.០៦៣                   |
| កក្កដា      | ៤.០៦៤                   | -០,០៥                   | ៤.០៧៤ | ៤.០៦៩ | ៤.០៥៩                   |
| សីហា        | ៤.០៧៩                   | ០,៣៧                    | ៤.០៨៩ | ៤.០៨៤ | ៤.០៨៤                   |
| កញ្ញា       | ៤.០៨២                   | ០,០៧                    | ៤.០៩២ | ៤.០៨៧ | ៤.០៨២                   |
| តុលា        | ៤.០៥៨                   | -០,៥៩                   | ៤.០៦៧ | ៤.០៦៣ | ៤.០៦០                   |
| វិច្ឆិកា    | ៤.០៣៨                   | -០,៤៩                   | ៤.០៥០ | ៤.០៤៤ | ៤.០៣១                   |
| ធ្នូ        | ៤.០២៧                   | -០,២៧                   | ៤.០៣៩ | ៤.០៣៣ | ៤.០១៨                   |
| <b>២០១៩</b> |                         |                         |       |       |                         |
| មករា        | ៤.០១៦                   | -០,២៧                   | ៤.០២៥ | ៤.០២១ | ៤.០១១                   |
| កុម្ភៈ      | ៤.០០៧                   | -០,២២                   | ៤.០១៦ | ៤.០១២ | ៤.០០៣                   |
| មីនា        | ៤.០១៩                   | ០,៣០                    | ៤.០៣០ | ៤.០២៥ | ៤.០១៥                   |
| មេសា        | ៤.០៤៩                   | ០,៧៥                    | ៤.០៥៨ | ៤.០៥៤ | ៤.០៥០                   |
| ឧសភា        | ៤.០៦៤                   | ០,៣៧                    | ៤.០៧៥ | ៤.០៧០ | ៤.០៦២                   |
| មិថុនា      | ៤.០៦៩                   | ០,១២                    | ៤.០៧៩ | ៤.០៧៤ | ៤.០៦៦                   |







**តារាង ១០ : អត្រាការប្រាក់ស្មើប្រាក់បញ្ញើ និងប្រាក់កម្ចីរបស់ធនាគារជាប្រាក់ដុល្លារអាមេរិក**

( អត្រាបញ្ញើប្តឹងតាមទំហំប្រតិបត្តិការក្នុងត្រា )

| ប្រាក់បញ្ញើ                         | ម្ភៃ-១៧ | មិថុនា-១៨ | កក្កដា-១៨ | សីហា-១៨ | កញ្ញា-១៨ | តុលា-១៨ | វិច្ឆិកា-១៨ | ធ្នូ-១៨ | មករា-១៩ | កុម្ភៈ-១៩ | មីនា-១៩ | ឧសភា-១៩ | មិថុនា-១៩ |
|-------------------------------------|---------|-----------|-----------|---------|----------|---------|-------------|---------|---------|-----------|---------|---------|-----------|
| ប្រាក់បញ្ញើបន្ត                     | ០,២២    | ០,៥៦      | ១,៤៦      | ០,៣៣    | ០,៣៤     | ០,៣៥    | ០,២៣        | ០,២៧    | ០,៣២    | ០,២២      | ០,១៥    | ០,២៨    | ០,២៤      |
| ប្រាក់បញ្ញើសន្សំ                    | ០,៥៤    | ០,៦៦      | ០,៥៥      | ០,៥៦    | ០,៥៣     | ០,៥៣    | ០,៣៥        | ០,៣៦    | ០,៣៦    | ០,២២      | ០,៣៧    | ០,២៨    | ០,២៧      |
| ប្រាក់បញ្ញើមានកាលកំណត់              |         |           |           |         |          |         |             |         |         |           |         |         |           |
| រហូតដល់ ១ ខែ                        | ១,៤១    | ១,៧៥      | ១,៦៦      | ១,៥៥    | ១,៤៣     | ១,៥២    | ១,៤០        | ១,៤០    | ១,៤៥    | ១,៥២      | ១,៥៥    | ១,៥៥    | ១,៧៧      |
| លើសពី ១ ខែ រហូតដល់ ៣ ខែ             | ២,១៨    | ២,២៥      | ២,៣៧      | ២,៤៤    | ២,៣៤     | ២,៤២    | ២,៤១        | ២,៤៦    | ២,៤១    | ២,៤៨      | ២,៤១    | ២,៣១    | ២,២៦      |
| លើសពី ៣ ខែ រហូតដល់ ៦ ខែ             | ៣,១៥    | ៣,៣៤      | ៣,៣៧      | ៣,៤៣    | ៣,១៨     | ៣,៤២    | ៣,៤១        | ៣,៤៤    | ៣,៣១    | ៣,៤១      | ៣,៣១    | ៣,៤៧    | ៣,៤៥      |
| លើសពី ៦ ខែ រហូតដល់ ៩ ខែ             | ៤,០៧    | ៤,៦០      | ៤,៥៦      | ៤,៥៥    | ៤,៥៣     | ៤,៥៦    | ៤,៥៦        | ៤,៥៦    | ៤,៥៣    | ៤,៥៦      | ៤,៥៦    | ៤,៥៦    | ៤,៥៦      |
| លើសពី ៩ ខែ រហូតដល់ ១ ឆ្នាំ          | ៤,០៧    | ៤,០៧      | ៤,០៧      | ៤,០៧    | ៤,០៧     | ៤,០៧    | ៤,០៧        | ៤,០៧    | ៤,០៧    | ៤,០៧      | ៤,០៧    | ៤,០៧    | ៤,០៧      |
| លើសពី ១ ឆ្នាំ ដល់ ៣ ឆ្នាំ           | ៤,៦៣    | ៦,០៣      | ៥,៧៧      | ៥,៧៧    | ៥,៧៧     | ៥,៧៧    | ៥,៧៧        | ៥,៧៧    | ៥,៧៧    | ៥,៧៧      | ៥,៧៧    | ៥,៧៧    | ៥,៧៧      |
| លើសពី ៣ ឆ្នាំ ដល់ ៥ ឆ្នាំ           | ៦,០៤    | ៦,៧០      | ៦,៦១      | ៦,៥២    | ៦,៥២     | ៦,៥២    | ៦,៥២        | ៦,៥២    | ៦,៥២    | ៦,៥២      | ៦,៥២    | ៦,៥២    | ៦,៥២      |
| លើសពី ៥ ឆ្នាំ                       | ៦,៣៧    | ៦,៤៥      | ៦,៤៥      | ៦,៤៥    | ៦,៤៥     | ៦,៤៥    | ៦,៤៥        | ៦,៤៥    | ៦,៤៥    | ៦,៤៥      | ៦,៤៥    | ៦,៤៥    | ៦,៤៥      |
| លើសពី ៥ ឆ្នាំ ៗ                     | ១,៦៥    | ៤,៤៨      | ២,៤៥      | ២,៦១    | ២,៦១     | ២,៦១    | ២,៦១        | ២,៦១    | ២,៦១    | ២,៦១      | ២,៦១    | ២,៦១    | ២,៦១      |
| <b>ឥណទាន</b>                        |         |           |           |         |          |         |             |         |         |           |         |         |           |
| ឥណទានវិញ្ញាបន៍ - ទៅអ្នកប្រើប្រាស់   | ៧,៦៦    | ៧,៣៤      | ៤,៣៥      | ៧,៥២    | ៤,២៦     | ៤,២៦    | ៤,២៦        | ៤,២៦    | ៤,២៦    | ៤,២៦      | ៤,២៦    | ៤,២៦    | ៤,២៦      |
| ឥណទានវិញ្ញាបន៍ - ទៅអ្នកកិច្ច        | ៧,៥១    | ៧,៦៦      | ៧,៦៦      | ៧,៥២    | ៧,៥២     | ៧,៥២    | ៧,៥២        | ៧,៥២    | ៧,៥២    | ៧,៥២      | ៧,៥២    | ៧,៥២    | ៧,៥២      |
| ចំណូលឥណទាន                          | ១៥,០៦   | ១៥,២៦     | ១៥,២៦     | ១៥,៤២   | ១៥,៤២    | ១៥,៤២   | ១៥,៤២       | ១៥,៤២   | ១៥,៤២   | ១៥,៤២     | ១៥,៤២   | ១៥,៤២   | ១៥,៤២     |
| ឥណទានចំពោះធនាគារ                    |         |           |           |         |          |         |             |         |         |           |         |         |           |
| រហូតដល់ ១ ខែ                        | ១,៣២    | ១,៥៦      | ១,៧៥      | ១,៤១    | ១,៤១     | ១,៤១    | ១,៤១        | ១,៤១    | ១,៤១    | ១,៤១      | ១,៤១    | ១,៤១    | ១,៤១      |
| លើសពី ១ ខែ                          | ១,៧៤    | ២,២៦      | ២,៤០      | ២,៣២    | ២,៣២     | ២,៣២    | ២,៣២        | ២,៣២    | ២,៣២    | ២,៣២      | ២,៣២    | ២,៣២    | ២,៣២      |
| ឥណទានមានកាលកំណត់ - ទៅអ្នកប្រើប្រាស់ |         |           |           |         |          |         |             |         |         |           |         |         |           |
| រហូតដល់ ១ ឆ្នាំ                     | ១១,៦៣   | ២១,៧៥     | ១៥,៦២     | ២០,៤៤   | ១៥,១៧    | ១៥,១៧   | ១៥,១៧       | ១៥,១៧   | ១៥,១៧   | ១៥,១៧     | ១៥,១៧   | ១៥,១៧   | ១៥,១៧     |
| លើសពី ១ ឆ្នាំ ដល់ ៥ ឆ្នាំ           | ៤,៥៤    | ១២,២១     | ៧,០៥      | ១៣,៥៧   | ១២,៥៧    | ១២,៥៧   | ១២,៥៧       | ១២,៥៧   | ១២,៥៧   | ១២,៥៧     | ១២,៥៧   | ១២,៥៧   | ១២,៥៧     |
| លើសពី ៥ ឆ្នាំ                       | ១០,០២   | ០,០០      | ៧,៥០      | ១០,៥៣   | ៤,៤៤     | ៤,៤៤    | ៤,៤៤        | ៤,៤៤    | ៤,៤៤    | ៤,៤៤      | ៤,៤៤    | ៤,៤៤    | ៤,៤៤      |
| មានការធានា                          |         |           |           |         |          |         |             |         |         |           |         |         |           |
| រហូតដល់ ១ ឆ្នាំ                     | ៧,៤០    | ៧,៣៧      | ១០,២៥     | ៧,១៥    | ៧,២៤     | ៧,២៤    | ៧,២៤        | ៧,២៤    | ៧,២៤    | ៧,២៤      | ៧,២៤    | ៧,២៤    | ៧,២៤      |
| លើសពី ១ ឆ្នាំ ដល់ ៥ ឆ្នាំ           | ១២,៣៤   | ១១,៤៧     | ១០,១២     | ១១,២៥   | ១១,៤៥    | ១១,៤៥   | ១១,៤៥       | ១១,៤៥   | ១១,៤៥   | ១១,៤៥     | ១១,៤៥   | ១១,៤៥   | ១១,៤៥     |
| លើសពី ៥ ឆ្នាំ                       | ៤,៧៣    | ៤,៤៥      | ៤,១០      | ៤,៣៤    | ៤,៣២     | ៤,៣២    | ៤,៣២        | ៤,៣២    | ៤,៣២    | ៤,៣២      | ៤,៣២    | ៤,៣២    | ៤,៣២      |
| ឥណទានមានកាលកំណត់ - ទៅអ្នកកិច្ច      |         |           |           |         |          |         |             |         |         |           |         |         |           |
| រហូតដល់ ១ ឆ្នាំ                     | ៤,៣៤    | ១៣,៦៥     | ១២,៥៥     | ១៣,៣៤   | ១៣,៣៤    | ១៣,៣៤   | ១៣,៣៤       | ១៣,៣៤   | ១៣,៣៤   | ១៣,៣៤     | ១៣,៣៤   | ១៣,៣៤   | ១៣,៣៤     |
| លើសពី ១ ឆ្នាំ ដល់ ៥ ឆ្នាំ           | ៤,៣២    | ៤,០៦      | ១៤,០០     | ១៣,៥៣   | ១៣,៥៣    | ១៣,៥៣   | ១៣,៥៣       | ១៣,៥៣   | ១៣,៥៣   | ១៣,៥៣     | ១៣,៥៣   | ១៣,៥៣   | ១៣,៥៣     |
| លើសពី ៥ ឆ្នាំ                       | ០,០០    | ៤,០០      | ០,០០      | ៤,០០    | ០,០០     | ០,០០    | ០,០០        | ០,០០    | ០,០០    | ០,០០      | ០,០០    | ០,០០    | ០,០០      |
| មានការធានា                          |         |           |           |         |          |         |             |         |         |           |         |         |           |
| រហូតដល់ ១ ឆ្នាំ                     | ១០,០៣   | ៧,៤១      | ៧,៤២      | ៧,៤២    | ៧,៤២     | ៧,៤២    | ៧,៤២        | ៧,៤២    | ៧,៤២    | ៧,៤២      | ៧,៤២    | ៧,៤២    | ៧,៤២      |
| លើសពី ១ ឆ្នាំ ដល់ ៥ ឆ្នាំ           | ១០,៧៤   | ១០,៥៤     | ១០,៥០     | ១០,៥០   | ១០,៥០    | ១០,៥០   | ១០,៥០       | ១០,៥០   | ១០,៥០   | ១០,៥០     | ១០,៥០   | ១០,៥០   | ១០,៥០     |
| លើសពី ៥ ឆ្នាំ                       | ៤,៥៧    | ៤,៥១      | ១០,២៤     | ១០,៣៣   | ១០,៣៣    | ១០,៣៣   | ១០,៣៣       | ១០,៣៣   | ១០,៣៣   | ១០,៣៣     | ១០,៣៣   | ១០,៣៣   | ១០,៣៣     |
| ឥណទានផ្សេងៗ                         |         |           |           |         |          |         |             |         |         |           |         |         |           |
| រហូតដល់ ១ ឆ្នាំ                     | ៤,៧៥    | ៦,២៤      | ៦,២៤      | ៦,១៧    | ៦,១៧     | ៦,១៧    | ៦,១៧        | ៦,១៧    | ៦,១៧    | ៦,១៧      | ៦,១៧    | ៦,១៧    | ៦,១៧      |
| លើសពី ១ ឆ្នាំ ដល់ ៥ ឆ្នាំ           | ៧,៦៥    | ៤,១៥      | ៧,៤២      | ៧,៤២    | ៧,៤២     | ៧,៤២    | ៧,៤២        | ៧,៤២    | ៧,៤២    | ៧,៤២      | ៧,៤២    | ៧,៤២    | ៧,៤២      |
| លើសពី ៥ ឆ្នាំ                       | ៦,៤៤    | ៦,៧៤      | ៦,៧៤      | ៦,៧៤    | ៦,៧៤     | ៦,៧៤    | ៦,៧៤        | ៦,៧៤    | ៦,៧៤    | ៦,៧៤      | ៦,៧៤    | ៦,៧៤    | ៦,៧៤      |

របស់ព្រះរាជាណាចក្រកម្ពុជា និងធនាគារជាតិកម្ពុជា  
- ទិន្នន័យត្រូវបានកែតម្រូវ

## តារាង ១១ : ស្ថានភាពរូបិយវត្ថុ

( ឯកតា : ប៊ីលានរៀល )

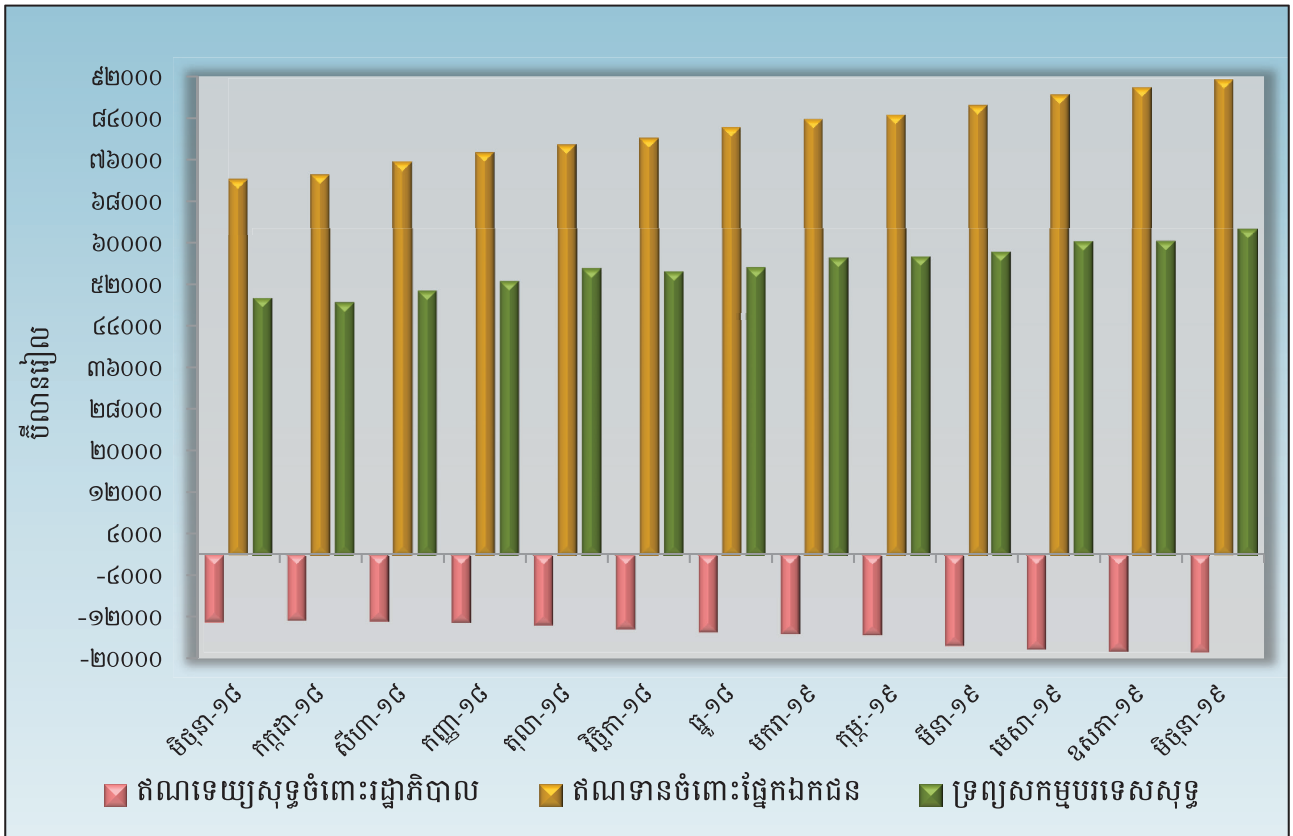
|                                   | កុម្ភៈ-១៩ | មីនា-១៩   | មេសា-១៩   | ឧសភា-១៩   | មិថុនា-១៩ |
|-----------------------------------|-----------|-----------|-----------|-----------|-----------|
| <b>ទ្រព្យសកម្មបរទេសសុទ្ធ</b>      | ៥៧.២១៧,៩  | ៥៨.១៤៨,៨  | ៦០.១៩៣,៩  | ៦០.២៣០,១  | ៦២.៦៩៩,៥  |
| ទ្រព្យសកម្មបរទេស                  | ៧៥.១០៥,៨  | ៧៦.៥០៨,១  | ៧៨.៨៦៥,៨  | ៧៩.២៦១,៩  | ៨១.៦៥៩,៥  |
| ទ្រព្យអកម្មបរទេស                  | -១៧.៨៨៧,៩ | -១៨.៣៥៩,២ | -១៨.៦៧១,៩ | -១៩.០៣១,៨ | -១៨.៩៦០,០ |
| <b>ទ្រព្យសកម្មក្នុងស្រុកសុទ្ធ</b> | ៣៤.០៨០,០  | ៣៣.៩៩៧,២  | ៣៤.៣០១,០  | ៣៤.៧១៦,៦  | ៣៣.៥៤៨,០  |
| <b>ឥណទានក្នុងស្រុក</b>            | ៦៩.៤១៥,៧  | ៦៩.១៩៤,១  | ៧០.៥៧២,៨  | ៧១.៥៦៦,៥  | ៧២.៨២១,៣  |
| ឥណទេយ្យសុទ្ធចំពោះរដ្ឋាភិបាល       | -១៥.៤០៣,៩ | -១៧.៣៨១,០ | -១៨.០៦៦,៤ | -១៨.៤៤៩,១ | -១៨.៧៤៧,៤ |
| ឥណទេយ្យចំពោះរដ្ឋាភិបាល            | ០,០       | ០,០       | ០,០       | ០,០       | ០,០       |
| ប្រាក់បញ្ញើរដ្ឋាភិបាល             | -១៥.៤០៣,៩ | -១៧.៣៨១,០ | -១៨.០៦៦,៤ | -១៨.៤៤៩,១ | -១៨.៧៤៧,៤ |
| ផ្នែកមិនមែនរដ្ឋាភិបាល             | ៨៤.៨១៩,៧  | ៨៦.៥៧៥,២  | ៨៨.៦៣៩,២  | ៩០.០១៥,៦  | ៩១.៥៦៨,៦  |
| ចំពោះសហគ្រាសរដ្ឋ                  | ០,៨       | ០,៨       | ០,៦       | ០,៦       | ០,៦       |
| ចំពោះផ្នែកឯកជន                    | ៨៤.៨១៨,៩  | ៨៦.៥៧៤,៤  | ៨៨.៦៣៨,៦  | ៩០.០១៤,០  | ៩១.៥៦៨,០  |
| ក្នុងនោះជាប្រិយប័ណ្ណបរទេស         | ៨៣.៩៦៤,២  | ៨៥.៦៩៣,៥  | ៨៧.៨៣២,១  | ៨៩.២៤០,៧  | ៩០.៧៩៣,០  |
| <b>ខ្ទង់ផ្សេងៗសុទ្ធ</b>           | -៣៥.៣៣៥,៧ | -៣៥.១៩៧,០ | -៣៦.២៧១,៨ | -៣៦.៥៤៩,៩ | -៣៩.២៧៣,២ |
| ប្រាក់បញ្ញើវិកត្យុត               | -២.០៣០,០  | -២.០៦៨,០  | -២.១០៨,៨  | -២.១២៨,០  | -២.២៤៨,៨  |
| ដើមទុន និងទុនបម្រុង               | -២៨.៣៤១,០ | -២៨.៥៩៤,០ | -២៩.៥៣៩,១ | -៣០.២៤៧,១ | -៣២.១០៤,៤ |
| ផ្សេងៗ                            | -៤.៩៦៤,៧  | -៤.៥៣៥,៩  | -៤.៦២៣,៩  | -៤.១៧៤,៨  | -៤.៩២០,០  |
| <b>រូបិយវត្ថុទូទៅ (M2)</b>        | ៩១.២៩៧,៩  | ៩២.១៥១,០  | ៩៤.៤៩៤,៩  | ៩៤.៩៤៦,៧  | ៩៦.២៤៧,៦  |
| <b>រូបិយវត្ថុ (M1)</b>            | ១០.៩៩៤,០  | ១០.៧៥២,០  | ១០.៩៦១,១  | ១១.០៨៧,៥  | ១១.២៧៤,៥  |
| រូបិយវត្ថុក្រៅធនាគារ              | ៩.៦៩៩,៩   | ៩.៦៦៤,១   | ៩.៨០៩,៩   | ៩.៧០៤,២   | ១០.០៣៦,៤  |
| ប្រាក់បញ្ញើចរន្ត                  | ១.២៩៤,០   | ១.១១៧,៨   | ១.១៥១,២   | ១.៣៨៣,៣   | ១.២៣៨,១   |
| <b>រូបិយវត្ថុផ្សេងៗ</b>           | ៨០.៣០៣,៩  | ៨១.៣៩៩,០  | ៨៣.៥៣៣,៨  | ៨៣.៨៥៩,២  | ៨៤.៩៧៣,១  |
| ប្រាក់បញ្ញើមានកាលកំណត់និងសន្សំ    | ២.៩៨០,៦   | ២.៦៦០,២   | ២.៧៧៦,១   | ៣.០៩៤,៩   | ៣.៣៣៦,៣   |
| ប្រាក់បញ្ញើជាប្រិយប័ណ្ណ           | ៧៧.៣២៣,៣  | ៧៨.៧៣៨,៨  | ៨០.៧៥៧,៧  | ៨០.៧៦៤,៣  | ៨១.៦៣៦,៧  |

## តារាង ១២ : ស្ថានភាពរូបិយវត្ថុ

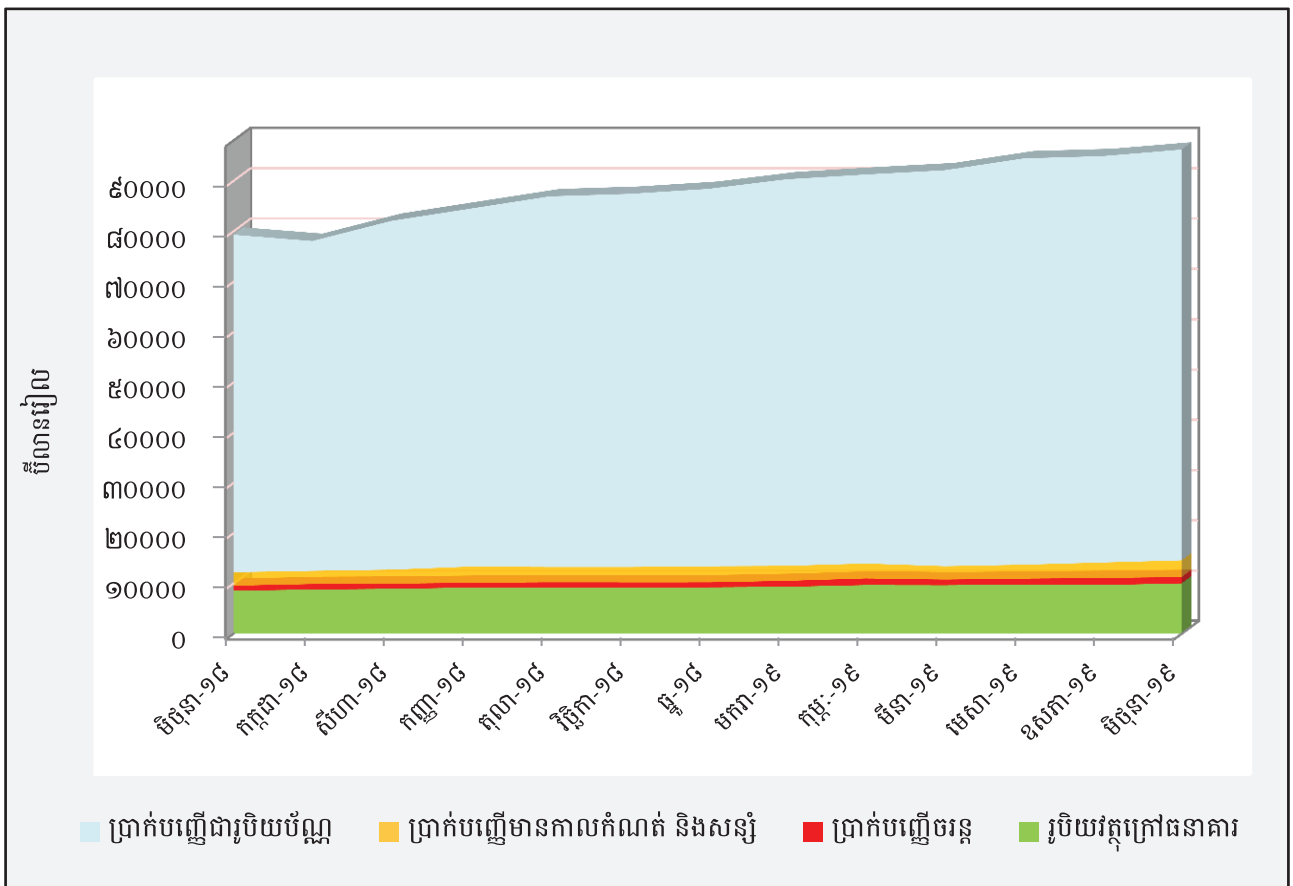
( បម្រែបម្រួលប្រចាំខែ )

|                                   | បម្រែបម្រួលជាដីនៃរៀល |         |           | បម្រែបម្រួលជាការរយ |         |           |
|-----------------------------------|----------------------|---------|-----------|--------------------|---------|-----------|
|                                   | មេសា-១៩              | ឧសភា-១៩ | មិថុនា-១៩ | មេសា-១៩            | ឧសភា-១៩ | មិថុនា-១៩ |
| <b>ទ្រព្យសកម្មបរទេសសុទ្ធ</b>      | ២.០៤៥,០              | ៣៦,២    | ២.៤៦៩,៤   | ៣,៥                | ០,១     | ៤,១       |
| ទ្រព្យសកម្មបរទេស                  | ២.៣៥៧,៧              | ៣៩៦,២   | ២.៣៩៧,៦   | ៣,១                | ០,៥     | ៣,០       |
| ទ្រព្យអកម្មបរទេស                  | ៣១២,៦                | ៣៥៩,៩   | -៧១,៨     | ១,៧                | ១,៩     | -០,៤      |
| <b>ទ្រព្យសកម្មក្នុងស្រុកសុទ្ធ</b> | ៣០៣,៩                | ៤១៥,៦   | -១.១៦៨,៦  | ០,៩                | ១,២     | -៣,៤      |
| <b>ឥណទានក្នុងស្រុក</b>            | ១.៣៧៨,៧              | ៩៩៣,៧   | ១.២៥៤,៤   | ២,០                | ១,៤     | ១,៨       |
| ឥណទេយ្យសុទ្ធចំពោះរដ្ឋាភិបាល       | -៦៨៥,៤               | -៣៨២,៧  | -២៩៨,៣    | -៣,៩               | -២,១    | -១,៦      |
| ឥណទេយ្យចំពោះរដ្ឋាភិបាល            | ០,០                  | ០,០     | ០,០       | ០,០                | ០,០     | ០,០       |
| ប្រាក់បញ្ញើរដ្ឋាភិបាល             | ៦៨៥,៤                | ៣៨២,៧   | ២៩៨,៣     | ៣,៩                | ២,១     | ១,៦       |
| ផ្នែកមិនមែនរដ្ឋាភិបាល             | ២.០៦៤,០              | ១.៣៧៦,៤ | ១.៥៥២,៧   | ២,៤                | ១,៦     | ១,៧       |
| ចំពោះសហគ្រាសរដ្ឋ                  | -០,១                 | ០,០     | ០,០       | -១៤,៣              | -០,២    | -៦,៦      |
| ចំពោះផ្នែកឯកជន                    | ២.០៦៤,១              | ១.៣៧៦,៤ | ១.៥៥២,៧   | ២,៤                | ១,៦     | ១,៧       |
| ក្នុងនោះជារូបិយប័ណ្ណបរទេស         | ១.៩៥៧,៦              | ១.៤០៨,៦ | ១.៥៥២,៧   | ២,៣                | ១,៦     | ១,៧       |
| <b>ខ្ទង់ផ្សេងៗសុទ្ធ</b>           | -១.០៧៤,៨             | -៥៧៨,២  | -២.៤២៣,៣  | -៣,១               | -១,៦    | -៦,៦      |
| ប្រាក់បញ្ញើវិគត្យភិក              | ៤០,៨                 | ១៩,២    | ១២០,៨     | ២,០                | ០,៩     | ៥,៧       |
| ដើមទុន និងទុនបម្រុង               | ៩៤៥,១                | ៧០៨,០   | ១.៨៥៧,២   | ៣,៣                | ២,៤     | ៦,១       |
| ផ្សេងៗ                            | -៨៨៩,៩               | ១៨៩,១   | -៤៤៥,៣    | -២,០               | ៣,២     | -១០,០     |
| <b>រូបិយវត្ថុទូទៅ (M2)</b>        | ២.៣៤៨,៩              | ៤៥១,៨   | ១.៣០០,៨   | ២,៥                | ០,៥     | ១,៤       |
| <b>រូបិយវត្ថុ (M1)</b>            | ១៧៩,១                | ១២៦,៤   | ១៨៧,១     | ១,៧                | ១,២     | ១,៧       |
| រូបិយវត្ថុក្រៅធនាគារ              | ១៤៥,៨                | -១០៥,៨  | ៣៣២,២     | ១,៥                | -១,១    | ៣,៤       |
| ប្រាក់បញ្ញើធនាគារ                 | ៣៣,៣                 | ២៣២,១   | -១៤៥,១    | ៣,០                | ២០,២    | -១០,៥     |
| <b>រូបិយវត្ថុផ្សេងៗ</b>           | ២.១៦៩,៨              | ៣២៥,៤   | ១.១១៣,៧   | ២,៧                | ០,៤     | ១,៣       |
| ប្រាក់បញ្ញើមានកាលកំណត់និងសន្សំ    | ១១៥,៩                | ៣១៨,៨   | ២៤១,៤     | ៤,៤                | ១១,៥    | ៧,៨       |
| ប្រាក់បញ្ញើជារូបិយប័ណ្ណ           | ២.០៥៣,៩              | ៦,៦     | ៨៧២,៣     | ២,៦                | ០,០     | ១,១       |

**ក្រាហ្វូស្ត្រិក ៨ : ស្ថានភាពរូបិយវត្ថុ**



**ក្រាហ្វូស្ត្រិក ៩ : សមាសភាគនៃការផ្គត់ផ្គង់រូបិយវត្ថុ**



## តារាង ១៣ - តារាងគណនីវិភាគធនាគារពាណិជ្ជ

(គិតជាដុល្លាររៀល)

|   | កុម្ភៈ-១៩                   | មីនា-១៩          | មេសា-១៩          | ឧសភា-១៩          | មិថុនា-១៩        |
|---|-----------------------------|------------------|------------------|------------------|------------------|
| <b>ទ្រព្យសកម្មបរទេសសុទ្ធ</b>                    | -២.៣៣៩,៣                    | -២.៧៧៦,១         | -២.២១៦,៩         | -២.៩២៥,៤         | -១.៨៣៦,១         |
| ទ្រព្យសកម្មបរទេស                                | ១៥.០៧៩,២                    | ១៥.១១៥,៦         | ១៥.៩៨៥,៥         | ១៥.៦៣៧,០         | ១៦.៦៤៩,៧         |
| ទ្រព្យអកម្មបរទេស                                | ១៧.៤១៨,៥                    | ១៧.៨៩១,៦         | ១៨.២០២,៤         | ១៨.៥៦២,៣         | ១៨.៨៨៥,៧         |
| <b>ទ្រព្យសកម្មក្នុងស្រុកសុទ្ធ</b>               | ៤៩.៥៤៤,១                    | ៥០.៩៥៩,៤         | ៥២.៣១៦,២         | ៥២.៦២១,៧         | ៥៣.១៣៥,៩         |
| <b>ឥណទានក្នុងស្រុកសុទ្ធ</b>                     | ៨២.៤៥៨,៥                    | ៨៣.៧៧៣,៦         | ៨៥.៩០៧,៨         | ៨៧.០៥៣,៦         | ៨៨.៤១៣,១         |
| ឥណទេយ្យសុទ្ធចំពោះរាជរដ្ឋាភិបាល                  | -២.០០៧,៥                    | -២.៤១៣,៤         | -២.១៥០,០         | -២.១៨៨,១         | -២.៣០០,៩         |
| ឥណទានចំពោះសហគ្រាសរដ្ឋ                           | ០,៨                         | ០,៨              | ០,៦              | ០,៦              | ០,៦              |
| ឥណទានចំពោះផ្នែកឯកជន                             | ៨៤.៤៦៦,៩                    | ៨៦.១៨៧,៤         | ៨៨.០៥៧,៨         | ៨៩.០៦៦,០         | ៩០.៧១៣,០         |
| ឥណទេយ្យសុទ្ធចំពោះធនាគារជាតិនៃកម្ពុជា            | -៣៥៣,៧                      | -៣៨៦,២           | -៥៨១,៤           | -៧៧៣,៩           | -៨៥៤,៦           |
| <b>ខ្ទង់ផ្សេងៗសុទ្ធ</b>                         | -៣២.៨៧៤,៤                   | -៣២.៨១៤,២        | -៣៣.៥៩១,៧        | -៣៤.៤៣២,០        | -៣៤.២៧៧,២        |
| <b>ទុនបម្រុង</b>                                | ៣៤.១៩១,៩                    | ៣៤.១៨៥,២         | ៣៤.៤៦២,៣         | ៣៥.៣៣៨,៩         | ៣៤.៧៩៧,៧         |
| សាច់ប្រាក់នៅធនាគារពាណិជ្ជ                       | ៨៧៨,៦                       | ៨៧៧,១            | ១.០៦០,៥          | ៩៦៩,១            | ៨៩៤,១            |
| ប្រាក់បញ្ញើនៅធនាគារជាតិនៃកម្ពុជា                | ៣១.៧៨៥,៤                    | ៣១.១៧០,៥         | ៣១.២៩៧,១         | ៣២.០៥៩,០         | ៣០.៨៦៨,១         |
| ឥណទានផ្សេងៗនៅធនាគារជាតិនៃកម្ពុជា                | ១.៥២៧,៨                     | ២.១៣៧,៦          | ២.១០៤,៧          | ២.៣១០,៨          | ៣.០៣៥,៦          |
| <b>ប្រាក់បញ្ញើ (ទ្រព្យអកម្មក្នុងស្រុកសុទ្ធ)</b> | ៨១.៤៣៦,៧                    | ៨២.៣៦៨,៥         | ៨៤.៥៦១,៥         | ៨៥.០៣៥,១         | ៨៦.០៩៧,៦         |
| ប្រាក់បញ្ញើចរន្ត                                | ១.១៣២,៨                     | ១.០០៤,៥          | ១.០២៧,៧          | ១.១៧៥,៩          | ១.១២៤,៥          |
| ប្រាក់បញ្ញើមានកាលកំណត់និងសន្សំ                  | ២.៩៨០,៦                     | ២.៦៦០,២          | ២.៧៧៦,១          | ៣.០៩៤,៩          | ៣.៣៣៦,៣          |
| ប្រាក់បញ្ញើជារូបិយប័ណ្ណ                         | ៧៧.៣២៣,៣                    | ៧៨.៧០៣,៨         | ៨០.៧៥៧,៧         | ៨០.៧៦៤,៣         | ៨១.៦៣៦,៧         |
| <b>ទ្រព្យសកម្មសរុប = ទ្រព្យអកម្មសរុប</b>        | <b>១៤៥.៧២៧,៣</b>            | <b>១៤៨.៣៥២,៣</b> | <b>១៥២.៩៣២,៨</b> | <b>១៥៥.២៦៦,៨</b> | <b>១៥៧.១៥៩,០</b> |
|   | <b>បម្រែបម្រួលជាតារាងរយ</b> |                  |                  |                  |                  |
| <b>ទ្រព្យសកម្មបរទេសសុទ្ធ</b>                    | -១៥,៩                       | ១៨,៧             | -២០,១            | ៣២,០             | -៣៧,២            |
| ទ្រព្យសកម្មបរទេស                                | ៣,៦                         | ០,២              | ៥,៨              | -២,២             | ៦,៥              |
| ទ្រព្យអកម្មបរទេស                                | ០,៥                         | ២,៧              | ១,៧              | ២,០              | -០,៤             |
| <b>ទ្រព្យសកម្មក្នុងស្រុកសុទ្ធ</b>               | ០,១                         | ២,៨              | ២,៧              | ០,៦              | ១,០              |
| <b>ឥណទានក្នុងស្រុកសុទ្ធ</b>                     | ០,៩                         | ១,៦              | ២,៥              | ១,៣              | ១,៦              |
| ឥណទេយ្យសុទ្ធចំពោះរាជរដ្ឋាភិបាល                  | ៣,៥                         | ២០,២             | -១០,៩            | ១,៨              | ៥,២              |
| ឥណទានចំពោះសហគ្រាសរដ្ឋ                           | -១០,៣                       | -៣,០             | -១៤,៣            | -០,២             | -៦,៦             |
| ឥណទានចំពោះផ្នែកឯកជន                             | ១,០                         | ២,១              | ២,៤              | ១,៦              | ១,៧              |
| ឥណទេយ្យសុទ្ធចំពោះធនាគារជាតិនៃកម្ពុជា            | ០,២                         | ៩,៧              | ៤៩,៨             | ៣៣,១             | ១០,៤             |
| <b>ខ្ទង់ផ្សេងៗសុទ្ធ</b>                         | ២,២                         | -០,២             | ២,៤              | ២,៥              | ២,៥              |
| <b>ទុនបម្រុង</b>                                | ០,៣                         | ០,០              | ០,៨              | ២,៥              | -១,៥             |
| សាច់ប្រាក់នៅធនាគារពាណិជ្ជ                       | ៥,៦                         | -០,២             | ២០,៩             | -៨,៦             | -៧,៧             |
| ប្រាក់បញ្ញើនៅធនាគារជាតិនៃកម្ពុជា                | -០,៧                        | -១,៩             | ០,៤              | ២,៤              | -៣,៧             |
| ឥណទានផ្សេងៗនៅធនាគារជាតិនៃកម្ពុជា                | ២៣,៦                        | ៣៩,៩             | -១,៥             | ៩,៨              | ៣១,៤             |
| <b>ប្រាក់បញ្ញើ (ទ្រព្យអកម្មក្នុងស្រុកសុទ្ធ)</b> | ០,៨                         | ១,១              | ២,៧              | ០,៦              | ១,២              |
| ប្រាក់បញ្ញើចរន្ត                                | ១៣,៥                        | -១១,៣            | ២,៣              | ១៤,៤             | -៤,៤             |
| ប្រាក់បញ្ញើមានកាលកំណត់និងសន្សំ                  | -០,៣                        | -១០,៨            | ៤,៤              | ១១,៥             | ៧,៨              |
| ប្រាក់បញ្ញើជារូបិយប័ណ្ណ                         | ០,៦                         | ១,៨              | ២,៦              | ០,០              | ១,១              |
| <b>ទ្រព្យសកម្មសរុប = ទ្រព្យអកម្មសរុប</b>        | <b>០,៧</b>                  | <b>១,៨</b>       | <b>៣,១</b>       | <b>១,៥</b>       | <b>១,២</b>       |

**តារាង ១៤ : តារាងគណនីវិភាគធនាគារជាតិកម្ពុជា**

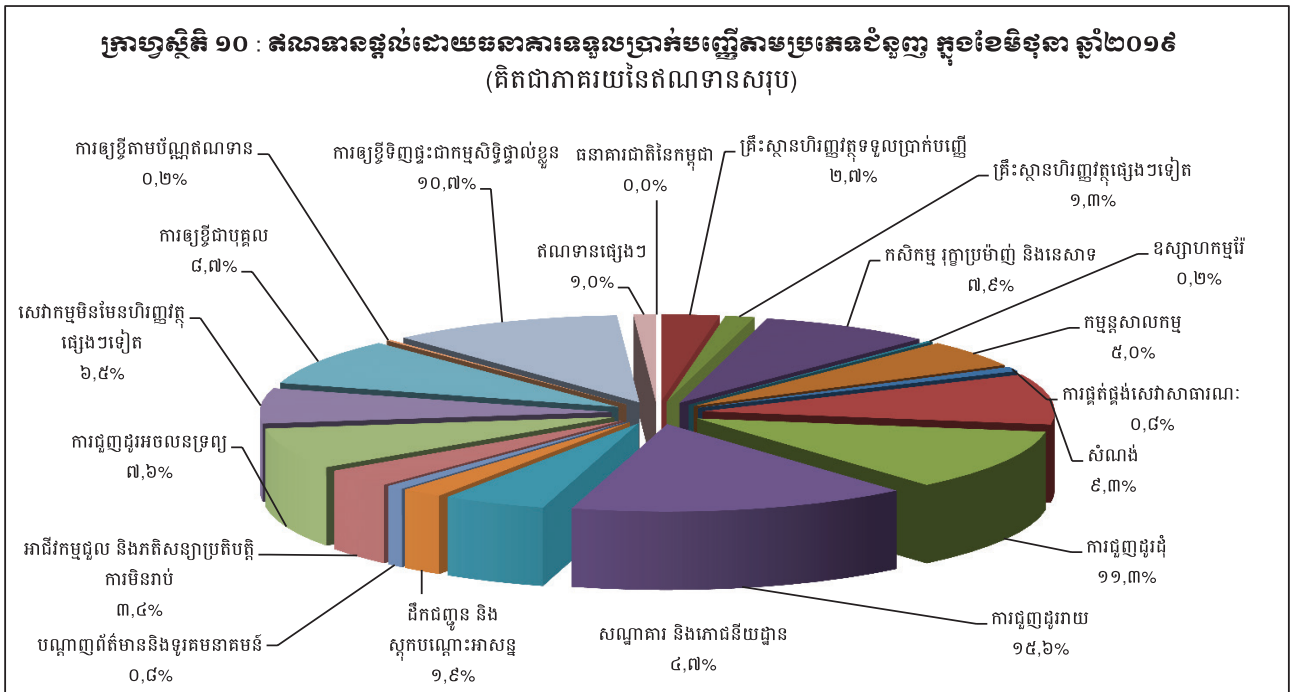
(គិតជាប៊ីលានរៀល)

|                                   | <b>កុម្ភៈ-១៩</b> | <b>មីនា-១៩</b>   | <b>មេសា-១៩</b>   | <b>ឧសភា-១៩</b>   | <b>មិថុនា-១៩</b> |
|-----------------------------------|------------------|------------------|------------------|------------------|------------------|
| <b>រូបិយប័ណ្ណប្រើប្រាស់</b>       | <b>៤៤.៧២៩,៣</b>  | <b>៤៤.៩២៦,៥</b>  | <b>៤៥.៥៩០,៨</b>  | <b>៤៦.៤៧៥,៧</b>  | <b>៤៦.៩២៤,៦</b>  |
| រូបិយប័ណ្ណក្រៅធនាគារ              | ៩.៦៩៩,៩          | ៩.៦៦៤,១          | ៩.៨០៩,៩          | ៩.៧០៤,២          | ១០.០៣៦,៤         |
| បេឡាធនាគារពាណិជ្ជ                 | ៨៧៨,៦            | ៨៧៧,១            | ១.០៦០,៥          | ៩៦៩,១            | ៨៩៤,១            |
| ប្រាក់បញ្ញើធនាគារ                 | ៣៣.៩៨៩,៥         | ៣៤.២៧១,៩         | ៣៤.៥៩៦,៩         | ៣៥.៥៩៥,០         | ៣៥.៨៨៤,៥         |
| ប្រាក់បម្រុងកាតព្វកិច្ច           | ១៣.៧៩០,២         | ១៣.៩៩២,៣         | ១៤.១៨៦,២         | ១៤.៤១៤,៦         | ១៤.៥៨៩,៦         |
| ប្រាក់បញ្ញើផ្សេងៗ                 | ២០.១៩៩,៣         | ២០.២៧៩,៦         | ២០.៤១០,៧         | ២១.១៨០,៤         | ២១.២៩៤,៩         |
| ផ្សេងៗ                            | ១៦១,៣            | ១១៣,៣            | ១២៣,៤            | ២០៧,៤            | ១១៣,៦            |
| <b>ទ្រព្យសកម្មបរទេសសុទ្ធ</b>      | <b>៥៩.៥៥៧,១</b>  | <b>៦០.៩២៤,៩</b>  | <b>៦២.៤១០,៨</b>  | <b>៦៣.១៥៥,៥</b>  | <b>៦៤.៥៣៥,៦</b>  |
| ទ្រព្យសកម្មបរទេស                  | ៦០.០២៦,៦         | ៦១.៣៩២,៥         | ៦២.៨៨០,២         | ៦៣.៦២៥,០         | ៦៥.០០៩,៨         |
| ទ្រព្យអកម្មបរទេស                  | ៤៦៩,៤            | ៤៦៧,៦            | ៤៦៩,៤            | ៤៦៩,៤            | ៤៧៤,២            |
| <b>ទ្រព្យសកម្មក្នុងស្រុកសុទ្ធ</b> | <b>-១៤.៨២៧,៨</b> | <b>-១៥.៩៩៨,៤</b> | <b>-១៦.៨២០,០</b> | <b>-១៦.៦៧៩,៨</b> | <b>-១៧.៦០៧,០</b> |
| ឥណទេយ្យសុទ្ធចំពោះរាជរដ្ឋាភិបាល    | -១៣.៣៩៦,៤        | -១៤.៩៦៧,៧        | -១៥.៩១៦,៥        | -១៦.២៦១,០        | -១៦.៤៤៦,៥        |
| ឥណទេយ្យចំពោះរាជរដ្ឋាភិបាល         | ០,០              | ០,០              | ០,០              | ០,០              | ០,០              |
| ប្រាក់បញ្ញើរាជរដ្ឋាភិបាល          | ១៣.៣៩៦,៤         | ១៤.៩៦៧,៧         | ១៥.៩១៦,៥         | ១៦.២៦១,០         | ១៦.៤៤៦,៥         |
| ឥណទានសុទ្ធចំពោះធនាគារពាណិជ្ជ      | -១.២៣៣,៧         | -១.០៧១,២         | -៧៣១,៤           | -២១៣,៦           | -៦១,៧            |
| ខ្ទង់ផ្សេងៗសុទ្ធ                  | -១៩៧,៨           | ៤០,៥             | -១៧២,២           | -២០៥,២           | -១.០៩៨,៨         |
| <b>(បម្រែបម្រួលជាតារាង)</b>       |                  |                  |                  |                  |                  |
| <b>រូបិយប័ណ្ណប្រើប្រាស់</b>       | <b>-០,១</b>      | <b>០,៤</b>       | <b>១,៥</b>       | <b>១,៩</b>       | <b>១,០</b>       |
| រូបិយប័ណ្ណក្រៅធនាគារ              | ៣,៧              | -០,៤             | ១,៥              | -១,១             | ៣,៤              |
| បេឡាធនាគារពាណិជ្ជ                 | ៥,៦              | -០,២             | ២០,៩             | -៨,៦             | -៧,៧             |
| ប្រាក់បញ្ញើធនាគារ                 | -១,២             | ០,៨              | ០,៩              | ២,៩              | ០,៨              |
| ប្រាក់បម្រុងកាតព្វកិច្ច           | ១,១              | ១,៥              | ១,៤              | ១,៦              | ១,២              |
| ប្រាក់បញ្ញើផ្សេងៗ                 | -២,៧             | ០,៤              | ០,៦              | ៣,៨              | ០,៥              |
| ផ្សេងៗ                            | -៣,៥             | -២៩,៧            | ៨,៩              | ៦៨,០             | -៤៥,២            |
| <b>ទ្រព្យសកម្មបរទេសសុទ្ធ</b>      | <b>-០,៣</b>      | <b>២,៣</b>       | <b>២,៤</b>       | <b>១,២</b>       | <b>២,២</b>       |
| ទ្រព្យសកម្មបរទេស                  | -០,៣             | ២,៣              | ២,៤              | ១,២              | ២,២              |
| ទ្រព្យអកម្មបរទេស                  | -០,២             | -០,៤             | ០,៤              | ០,០              | ១,០              |
| <b>ទ្រព្យសកម្មក្នុងស្រុកសុទ្ធ</b> | <b>-១,១</b>      | <b>៧,៩</b>       | <b>៥,១</b>       | <b>-០,៨</b>      | <b>៥,៦</b>       |
| ឥណទេយ្យសុទ្ធចំពោះរាជរដ្ឋាភិបាល    | ១,០              | ១១,៧             | ៦,៣              | ២,២              | ១,១              |
| ឥណទេយ្យចំពោះរាជរដ្ឋាភិបាល         | ០,០              | ០,០              | ០,០              | ០,០              | ០,០              |
| ប្រាក់បញ្ញើរាជរដ្ឋាភិបាល          | ១,០              | ១១,៧             | ៦,៣              | ២,២              | ១,១              |
| ឥណទានសុទ្ធចំពោះធនាគារពាណិជ្ជ      | -១២,២            | -១៣,២            | -៣១,៧            | -៧០,៨            | -៧១,១            |
| ខ្ទង់ផ្សេងៗសុទ្ធ                  | -៣៨,១            | -១២០,៥           | -៥២៥,៥           | ១៩,២             | ៤៣៥,៤            |

**តារាង ១៥ : ឥណទានផ្តល់ដោយធនាគារទទួលបានប្រាក់បញ្ញើតាមប្រភេទជំនួញ**

(ឯកតា : ប៊ីលានរៀល)

|   | កុម្មុ៎-១៩      | មីនា-១៩         | មេសា-១៩         | ឧសភា-១៩         | មិថុនា-១៩       |
|---|-----------------|-----------------|-----------------|-----------------|-----------------|
| <b>១. គ្រឹះស្ថានហិរញ្ញវត្ថុ</b>   | <b>២.៨២៩,៣</b>  | <b>២.៩៧១,៦</b>  | <b>៣.៣៧៨,៣</b>  | <b>៣.៥៩៦,៤</b>  | <b>៣.៨១៦,៣</b>  |
| ១.១ ធនាគារជាតិនៃកម្ពុជា   | ០,០             | ០,០             | ០,០             | ០,០             | ០,០             |
| ១.២ គ្រឹះស្ថានហិរញ្ញវត្ថុទទួលបានប្រាក់បញ្ញើ   | ១.៧៦៦,៦         | ១.៩១៤,៨         | ២.២៤២,៧         | ២.៤២៩,០         | ២.៥៤០,៦         |
| ១.៣ គ្រឹះស្ថានហិរញ្ញវត្ថុផ្សេងៗទៀត  | ១.០៦២,៧         | ១.០៥៦,៨         | ១.១៣៥,៦         | ១.១៦៧,៤         | ១.២៧៥,៧         |
| <b>២. គ្រឹះស្ថានមិនមែនហិរញ្ញវត្ថុ</b>   | <b>៦៦.៤១៩,២</b> | <b>៦៧.៨៧៨,៣</b> | <b>៦៩.៣០៦,៧</b> | <b>៧០.២៣៣,០</b> | <b>៧១.៦៦២,០</b> |
| ២.១ កសិកម្ម រុក្ខាប្រមាញ់ និងនេសាទ  | ៧.៥៧៣,៩         | ៧.៦០៨,៣         | ៧.៥៥១,២         | ៧.៥០៨,៤         | ៧.៥៣២,២         |
| ២.២ ឧស្សាហកម្មរ៉ែ   | ២២៣,៣           | ២១១,០           | ២១៨,២           | ២២០,៩           | ២២៧,១           |
| ២.៣ កម្មន្តសាលកម្ម  | ៤.៤២៧,៤         | ៤.៣៦២,៥         | ៤.៤៦៧,៧         | ៤.៦១៥,០         | ៤.៧៩៥,៥         |
| ២.៤ ការផ្គត់ផ្គង់សេវាសាធារណៈ  | ៧០៨,៣           | ៧២០,៦           | ៧៤៣,៩           | ៧៧០,០           | ៨០២,៥           |
| ២.៥ សំណង់   | ៧.៨៧៣,៩         | ៨.៤២៤,៩         | ៨.៦៩៦,៣         | ៨.៧៣៧,៣         | ៨.៨៨៣,០         |
| ២.៦ ការជួញដូរដុំ  | ៩.៩៨២,៩         | ១០.០៤០,៦        | ១០.៣១៨,៣        | ១០.២៩៧,៩        | ១០.៧៥២,៨        |
| ២.៧ ការជួញដូររាយ  | ១៣.៩៩០,១        | ១៤.១៩១,៨        | ១៤.៤៧២,១        | ១៤.៦៩៥,៦        | ១៤.៨៥៥,៧        |
| ២.៨ សណ្ឋាគារ និងភោជនីយដ្ឋាន   | ៤.០៦១,៧         | ៤.៣០០,៣         | ៤.៤០០,២         | ៤.៤៦៨,០         | ៤.៥១៣,៤         |
| ២.៩ ដឹកជញ្ជូន និងស្តុកបណ្តោះអាសន្ន  | ១.៧១១,៦         | ១.៧២៨,៦         | ១.៧៧៦,៩         | ១.៧៩៨,០         | ១.៨២៣,២         |
| ២.១០ បណ្តាញព័ត៌មាននិងទូរគមនាគមន៍  | ៧០២,៦           | ៧០៧,០           | ៦៤២,២           | ៦៩១,៥           | ៧៧៧,៨           |
| ២.១១ អាជីវកម្មជួល និងភតិសន្យាប្រតិបត្តិការមិនរាប់បញ្ចូលភតិសន្យា និងការជួលអចលនទ្រព្យ | ២.៧៧៥,៣         | ២.៩៤៤,៥         | ៣.០២៣,០         | ៣.១៩៩,៩         | ៣.២៤៩,៩         |
| ២.១២ ការជួញដូរអចលនទ្រព្យ  | ៦.៤៤៩,៨         | ៦.៦៤៣,៧         | ៦.៩៥៩,៦         | ៧.០៦៩,៥         | ៧.២៤៦,៩         |
| ២.១៣ សេវាកម្មមិនមែនហិរញ្ញវត្ថុផ្សេងៗទៀត   | ៥.៩៣៨,៤         | ៥.៩៩៤,២         | ៦.០៣៧,៣         | ៦.១៦១,១         | ៦.២០២,០         |
| <b>៣. កម្មវិធីការផ្តល់ខ្លួន</b>   | <b>១៦.៦៥៨,០</b> | <b>១៦.៩២២,៩</b> | <b>១៧.៣៨៨,៨</b> | <b>១៧.៨៩១,៨</b> | <b>១៨.៥៨២,២</b> |
| ៣.១ ការឱ្យខ្ចីជាបុគ្គល  | ៧.៤៣៣,៨         | ៧.៤៣១,៣         | ៧.៦១៨,៧         | ៧.៨៦១,៨         | ៨.២២៦,៥         |
| ៣.២ ការឱ្យខ្ចីតាមប័ណ្ណឥណទាន   | ១៨៨,០           | ១៩០,០           | ២០១,០           | ២០៥,៣           | ២០២,៦           |
| ៣.៣ ការឱ្យខ្ចីទិញផ្ទះជាកម្មសិទ្ធិផ្ទាល់ខ្លួន  | ៩.០៣៦,៣         | ៩.៣០១,៦         | ៩.៥៦៩,១         | ៩.៧២៤,៧         | ១០.១៥៣,១        |
| <b>៤. ឥណទានផ្សេងៗ</b>   | <b>៩៣៣,៨</b>    | <b>៩៥៣,៧</b>    | <b>៩៧៣,៩</b>    | <b>៩៨៩,០</b>    | <b>៩៧២,៥</b>    |
| <b>សរុបឥណទានជូល</b>   | <b>៤៦.៨៤០,៣</b> | <b>៤៨.៧២៦,៦</b> | <b>៤៩.០៤៧,៦</b> | <b>៤៩.៦៧០,៣</b> | <b>៥០.០៣៣,០</b> |



**តារាង ១៦ : បម្រែបម្រួលប្រចាំខែនៃឥណទានផ្តល់ដោយធនាគារទទួលបានប្រាក់បញ្ញើតាមប្រភេទទីផ្សារ**

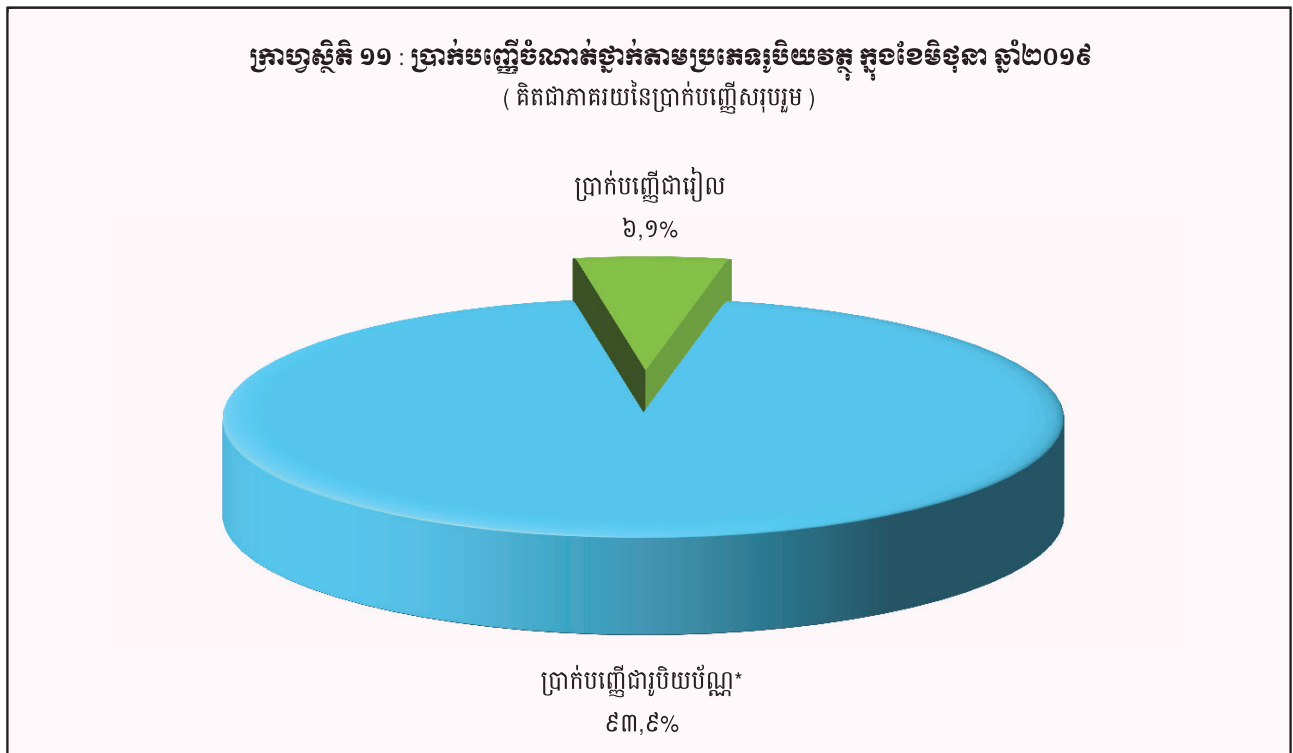
|   | កុម្ភៈ-១៩                          | មីនា-១៩        | មេសា-១៩        | ឧសភា-១៩        | មិថុនា-១៩      |
|---|------------------------------------|----------------|----------------|----------------|----------------|
|   | ( បម្រែបម្រួលប្រចាំខែជាមីនានៃរៀង ) |                |                |                |                |
| <b>១. គ្រឹះស្ថានហិរញ្ញវត្ថុ</b>   | <b>-១៨,២</b>                       | <b>១៤២,៤</b>   | <b>៤០៦,៦</b>   | <b>២១៨,២</b>   | <b>២១៩,៩</b>   |
| ១.១ ធនាគារជាតិនៃកម្ពុជា   | ០,០                                | ០,០            | ០,០            | ០,០            | ០,០            |
| ១.២ គ្រឹះស្ថានហិរញ្ញវត្ថុទទួលប្រាក់បញ្ញើ  | -៣៥,៦                              | ១៤៨,៣          | ៣២៧,៩          | ១៨៦,៣          | ១១១,៦          |
| ១.៣ គ្រឹះស្ថានហិរញ្ញវត្ថុផ្សេងៗទៀត  | ១៧,៤                               | -៥,៩           | ៧៨,៨           | ៣១,៩           | ១០៨,៣          |
| <b>២. គ្រឹះស្ថានមិនមែនសេវាហិរញ្ញវត្ថុ</b>   | <b>៦១៨,៣</b>                       | <b>១.៤៩៩,០</b> | <b>១.៤២៨,៤</b> | <b>៩២៦,៤</b>   | <b>១.៤២៨,៩</b> |
| ២.១ កសិកម្ម រុក្ខាប្រមាញ់ និងនេសាទ  | -៣៦,៤                              | ៣៤,៥           | -៥៧,២          | -៤២,៨          | ២៣,៨           |
| ២.២ ឧស្សាហកម្មរ៉ែ   | -៩,២                               | -១២,៣          | ៧,២            | ២,៧            | ៦,២            |
| ២.៣ កម្មវិធីសាលកម្ម   | ១០,៨                               | -៦៤,៨          | ១០៥,២          | ១៤៧,៣          | ១៨០,៥          |
| ២.៤ ការផ្គត់ផ្គង់សេវាសាធារណៈ  | ១៣៨,៤                              | ១២,៤           | ២៣,២           | ២៦,១           | ៣២,៥           |
| ២.៥ សំណង់   | ១២០,៨                              | ៥៥១,០          | ២៧១,៣          | ៤១,០           | ១៤៥,៧          |
| ២.៦ ការផ្តល់ជូនដុំ  | -៦,៧                               | ៥៧,៨           | ២៧៧,៧          | -២០,៤          | ៤៥៤,៩          |
| ២.៧ ការផ្តល់ជូនរាយ  | ១៣៦,២                              | ២០១,៧          | ២៨០,២          | ២២៣,៥          | ១៦០,១          |
| ២.៨ សណ្ឋាគារ និងកោដនីយដ្ឋាន   | ៤,១                                | ២៣៨,៦          | ៩៩,៩           | ៦៧,៨           | ៤៥,៤           |
| ២.៩ ដឹកជញ្ជូន និងស្តុកបណ្តោះអាសន្ន  | ២០,៧                               | ១៧,០           | ៤៨,៣           | ២១,១           | ២៥,២           |
| ២.១០ បណ្តាញព័ត៌មាននិងទូរគមនាគមន៍  | -៤៤,៩                              | ៤,៥            | -៦៤,៩          | ៤៩,៣           | ៨៦,៤           |
| ២.១១ អាជីវកម្មជួល និងភតិសន្យាប្រតិបត្តិការ<br>មិនរាប់បញ្ចូលភតិសន្យា និងការជួលអចលនទ្រព្យ | ៧៨,៦                               | ១៦៩,២          | ៧៨,៤           | ១៧៦,៩          | ៥០,០           |
| ២.១២ ការផ្តល់ជូនអចលនទ្រព្យ  | ៧៨,៤                               | ១៩៣,៩          | ៣១៥,៩          | ១០៩,៨          | ១៧៧,៤          |
| ២.១៣ សេវាកម្មមិនមែនហិរញ្ញវត្ថុផ្សេងៗទៀត   | ១២៧,៦                              | ៥៥,៨           | ៤៣,១           | ១២៣,៨          | ៤០,៩           |
| <b>៣. កម្រិតការផ្តល់ខ្លួន</b>   | <b>២២៣,០</b>                       | <b>២៦៤,៩</b>   | <b>៤៦៩,៩</b>   | <b>៥០៣,១</b>   | <b>៦៩០,៣</b>   |
| ៣.១ ការឱ្យខ្ចីជាបុគ្គល  | -៣២,២                              | -២,៥           | ១៨៧,៤          | ២៤៣,១          | ៣៦៤,៧          |
| ៣.២ ការឱ្យខ្ចីតាមប័ណ្ណឥណទាន   | -៣,៣                               | ២,០            | ១០,៩           | ៤,៤            | -២,៧           |
| ៣.៣ ការឱ្យខ្ចីទិញផ្ទះជាមួយសិទ្ធិផ្តល់ខ្លួន  | ២៥៨,៥                              | ២៦៥,៤          | ២៦៧,៥          | ២៥៥,៦          | ៣២៨,៣          |
| <b>៤. ឥណទានផ្សេងៗ</b>   | <b>៥,៩</b>                         | <b>១៩,៩</b>    | <b>២០,២</b>    | <b>-២៤,៩</b>   | <b>២៣,៥</b>    |
| <b>សរុបឥណទានផ្តល់</b>   | <b>៨២៩,១</b>                       | <b>១.៨៨៦,២</b> | <b>២.៣២១,១</b> | <b>១.៦២២,៧</b> | <b>២.៣៦២,៧</b> |
|   | ( បម្រែបម្រួលប្រចាំខែជាភាគរយ )     |                |                |                |                |
| <b>១. គ្រឹះស្ថានហិរញ្ញវត្ថុ</b>   | <b>-០,៦</b>                        | <b>៥,០</b>     | <b>១៣,៧</b>    | <b>៦,៥</b>     | <b>៦,១</b>     |
| ១.១ ធនាគារជាតិនៃកម្ពុជា   | ០,០                                | ០,០            | ០,០            | ០,០            | ០,០            |
| ១.២ គ្រឹះស្ថានហិរញ្ញវត្ថុទទួលប្រាក់បញ្ញើ  | -២,០                               | ៨,៤            | ១៧,១           | ៨,៣            | ៤,៦            |
| ១.៣ គ្រឹះស្ថានហិរញ្ញវត្ថុផ្សេងៗទៀត  | ១,៧                                | -០,៦           | ៧,៥            | ២,៨            | ៩,៣            |
| <b>២. គ្រឹះស្ថានមិនមែនសេវាហិរញ្ញវត្ថុ</b>   | <b>០,៩</b>                         | <b>២,២</b>     | <b>២,១</b>     | <b>១,៣</b>     | <b>២,០</b>     |
| ២.១ កសិកម្ម រុក្ខាប្រមាញ់ និងនេសាទ  | -០,៥                               | ០,៥            | -០,៨           | -០,៦           | ០,៣            |
| ២.២ ឧស្សាហកម្មរ៉ែ   | -៤,០                               | -៥,៥           | ៣,៤            | ១,៣            | ២,៨            |
| ២.៣ កម្មវិធីសាលកម្ម   | ០,២                                | -១,៥           | ២,៤            | ៣,៣            | ៣,៩            |
| ២.៤ ការផ្គត់ផ្គង់សេវាសាធារណៈ  | ២៤,៣                               | ១,៧            | ៣,២            | ៣,៥            | ៤,២            |
| ២.៥ សំណង់   | ១,៦                                | ៧,០            | ៣,២            | ០,៥            | ១,៧            |
| ២.៦ ការផ្តល់ជូនដុំ  | -០,១                               | ០,៦            | ២,៨            | -០,២           | ៤,៤            |
| ២.៧ ការផ្តល់ជូនរាយ  | ១,០                                | ១,៤            | ២,០            | ១,៥            | ១,១            |
| ២.៨ សណ្ឋាគារ និងកោដនីយដ្ឋាន   | ០,១                                | ៥,៩            | ២,៣            | ១,៥            | ១,០            |
| ២.៩ ដឹកជញ្ជូន និងស្តុកបណ្តោះអាសន្ន  | ១,២                                | ១,០            | ២,៨            | ១,២            | ១,៤            |
| ២.១០ បណ្តាញព័ត៌មាននិងទូរគមនាគមន៍  | -៦,០                               | ០,៦            | -៩,២           | ៧,៧            | ១២,៥           |
| ២.១១ អាជីវកម្មជួល និងភតិសន្យាប្រតិបត្តិការ<br>មិនរាប់បញ្ចូលភតិសន្យា និងការជួលអចលនទ្រព្យ | ២,៩                                | ៦,១            | ២,៧            | ៥,៩            | ១,៦            |
| ២.១២ ការផ្តល់ជូនអចលនទ្រព្យ  | ១,២                                | ៣,០            | ៤,៨            | ១,៦            | ២,៥            |
| ២.១៣ សេវាកម្មមិនមែនហិរញ្ញវត្ថុផ្សេងៗទៀត   | ២,២                                | ០,៩            | ០,៧            | ២,១            | ០,៧            |
| <b>៣. កម្រិតការផ្តល់ខ្លួន</b>   | <b>១,៤</b>                         | <b>១,៦</b>     | <b>២,៨</b>     | <b>២,៩</b>     | <b>៣,៩</b>     |
| ៣.១ ការឱ្យខ្ចីជាបុគ្គល  | -០,៤                               | ០,០            | ២,៥            | ៣,២            | ៤,៦            |
| ៣.២ ការឱ្យខ្ចីតាមប័ណ្ណឥណទាន   | -១,៧                               | ១,១            | ៥,៧            | ២,២            | -១,៣           |
| ៣.៣ ការឱ្យខ្ចីទិញផ្ទះជាមួយសិទ្ធិផ្តល់ខ្លួន  | ២,៩                                | ២,៥            | ២,៥            | ២,៧            | ៣,៣            |
| <b>៤. ឥណទានផ្សេងៗ</b>   | <b>០,៦</b>                         | <b>២,១</b>     | <b>២,១</b>     | <b>-២,៦</b>    | <b>២,៥</b>     |
| <b>សរុបឥណទានផ្តល់</b>   | <b>១,០</b>                         | <b>២,២</b>     | <b>២,៦</b>     | <b>១,៨</b>     | <b>២,៥</b>     |

## តារាង ១៧ : ប្រាក់បញ្ញើនៅធនាគារទទួលប្រាក់បញ្ញើ

( ឯកតា : ប៊ីលានរៀល )

|                                | កុម្មុ៎ះ-១៩     | មីនា-១៩         | មេសា-១៩         | ឧសភា-១៩         | មិថុនា-១៩       |
|--------------------------------|-----------------|-----------------|-----------------|-----------------|-----------------|
| <b>ប្រាក់បញ្ញើជាទៀល</b>        |                 |                 |                 |                 |                 |
| ប្រាក់បញ្ញើធនាគារ              | ១.៩៦៩,៣         | ២.២៥៣,៦         | ១.៩៤៩,៨         | ២.០៩០,៦         | ២.១៥៧,១         |
| ប្រាក់បញ្ញើសន្សំ               | ១.៣៥៧,៨         | ១.៣២៥,៨         | ១.៣១៨,៩         | ១.៤៥១,៩         | ១.៥៤៣,៤         |
| ប្រាក់បញ្ញើមានកាលកំណត់         | ២.០៩៧,៣         | ១.៧៥៤,៧         | ១.៧៩៧,៩         | ១.៩៧៧,១         | ២.០៩៤,៦         |
| ប្រាក់បញ្ញើផ្សេងៗ              | ៦៤,៧            | ៤៦,២            | ៤៩,៦            | ៥១,១            | ៥៤,២            |
| <b>សរុប</b>                    | <b>៥.៤៨៩,១</b>  | <b>៥.៣៨០,៦</b>  | <b>៥.១១៦,២</b>  | <b>៥.៥៧០,៧</b>  | <b>៥.៨៥៩,២</b>  |
| <b>ប្រាក់បញ្ញើជាប្រយោជន៍</b> * |                 |                 |                 |                 |                 |
| ប្រាក់បញ្ញើធនាគារ              | ២០.៧៣២,៨        | ២១.០០៣,៦        | ២២.៣៤៦,៥        | ២២.០៧៧,៣        | ២២.១២៦,៩        |
| ប្រាក់បញ្ញើសន្សំ               | ៣០.២១០,៧        | ៣០.៩១៤,៤        | ៣០.៥០១,៣        | ៣០.៤៧១,០        | ៣០.៧៩២,៧        |
| ប្រាក់បញ្ញើមានកាលកំណត់         | ៣៣.៤៨១,៨        | ៣៤.០០៦,៨        | ៣៥.១៣៧,៥        | ៣៥.៨១២,៣        | ៣៦.៧០២,២        |
| ប្រាក់បញ្ញើផ្សេងៗ              | ១.០៩៩,៦         | ១.០២៣,៣         | ១.១៥៤,០         | ១.០៩៨,៧         | ១.១៣៥,៦         |
| <b>សរុប</b>                    | <b>៨៥.៥២៤,៩</b> | <b>៨៦.៩៤៨,១</b> | <b>៨៩.១៣៩,៣</b> | <b>៨៩.៤៥៩,៤</b> | <b>៩០.៧៥៧,៤</b> |
| <b>សរុបរួម</b>                 | <b>៩១.០១៤,០</b> | <b>៩២.៣២៨,៧</b> | <b>៩៤.២៥៥,៥</b> | <b>៩៥.០៣០,១</b> | <b>៩៦.៦០៦,៧</b> |

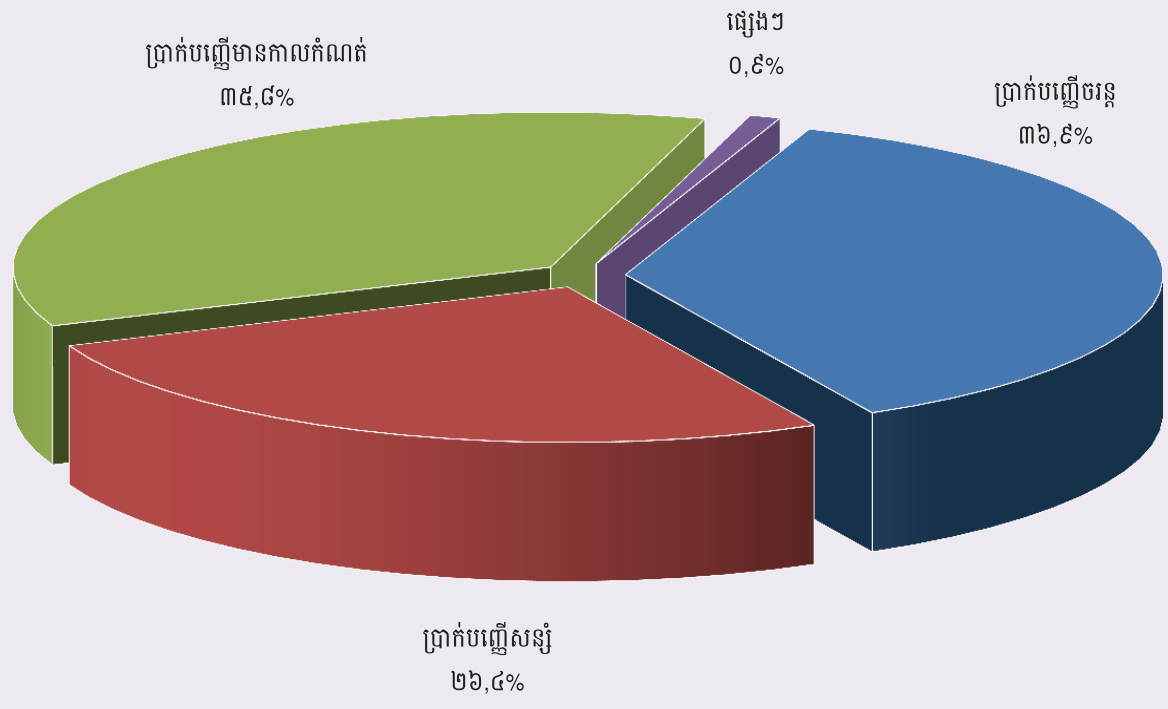
\* ប្រាក់បញ្ញើជាប្រយោជន៍របស់និវាសន៍ និងអនិវាសន៍កម្ពុជា



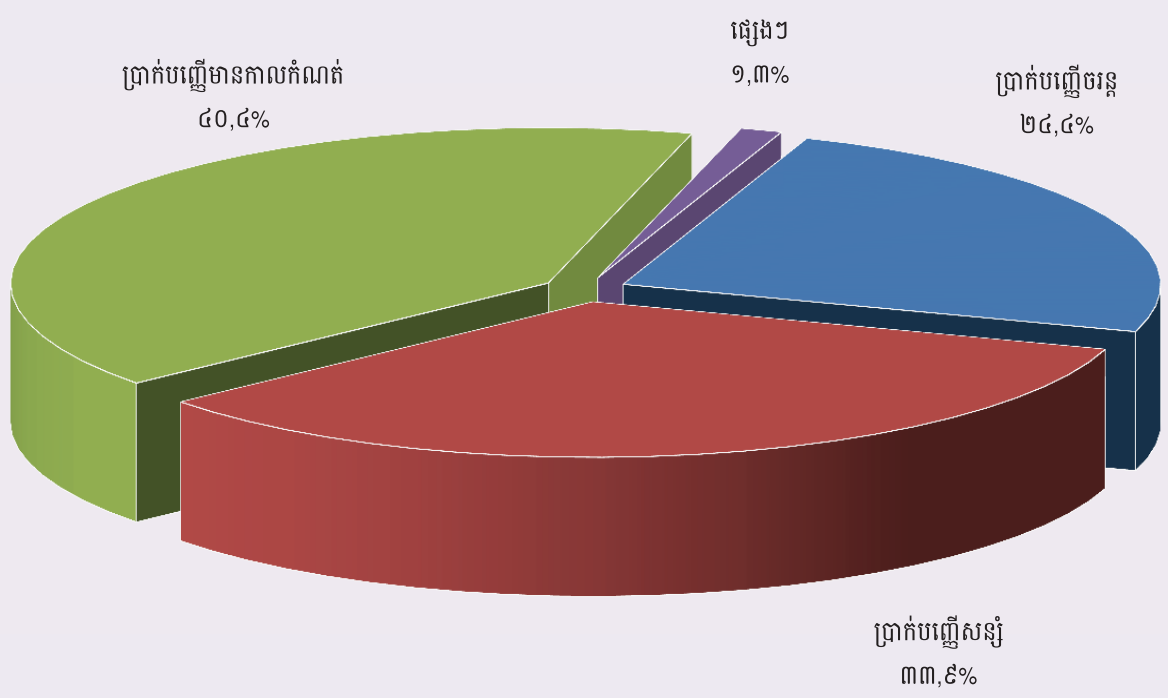
**តារាង ១៨ : បម្រែបម្រួលប្រចាំខែនៃប្រតិបត្តិការប្រាក់បញ្ញើរបស់ធនាគារទទួលប្រាក់បញ្ញើ**

|  | <b>កុម្ភៈ-១៩</b> | <b>មីនា-១៩</b> | <b>មេសា-១៩</b> | <b>ឧសភា-១៩</b> | <b>មិថុនា-១៩</b> |
|--|------------------|----------------|----------------|----------------|------------------|
| <b>( បម្រែបម្រួលប្រចាំខែជាមីនានរៀល )</b> |                  |                |                |                |                  |
| <b>ប្រាក់បញ្ញើជារៀង</b>                  |                  |                |                |                |                  |
| ប្រាក់បញ្ញើចរន្ត                         | ១៣៣,៥            | ២៨៤,៦          | -៣០៤,១         | ១៤០,៨          | ៦៦,៥             |
| ប្រាក់បញ្ញើសន្សំ                         | -៤៩,០            | -៣២,០          | -៦,៩           | ១៣៣,០          | ៩១,៥             |
| ប្រាក់បញ្ញើមានកាលកំណត់                   | ៦៥,៨             | -៣៤២,៧         | ៤៣,២           | ១៧៩,២          | ១១៧,៥            |
| ប្រាក់បញ្ញើផ្សេងៗ                        | ១,០              | -១៨,៥          | ៣,៤            | ១,៥            | ៣,១              |
| <b>សរុប</b>                              | <b>១៥១,៤</b>     | <b>-១០៨,៥</b>  | <b>-២៦៤,៤</b>  | <b>៤៥៤,៦</b>   | <b>២៧៨,៥</b>     |
| <b>ប្រាក់បញ្ញើជារូបិយប័ណ្ណ</b>           |                  |                |                |                |                  |
| ប្រាក់បញ្ញើចរន្ត                         | ១១១,៥            | ២៧០,៨          | ១.៣៤២,៩        | -២៦៩,២         | ៤៩,៦             |
| ប្រាក់បញ្ញើសន្សំ                         | ៦៧,៩             | ៧០៣,៧          | -៤១៣,២         | -៣០,២          | ៣២១,៧            |
| ប្រាក់បញ្ញើមានកាលកំណត់                   | ១៥២,០            | ៥២៤,៩          | ១.១៣០,៧        | ៦៧៤,៨          | ៨៨៩,៨            |
| ប្រាក់បញ្ញើផ្សេងៗ                        | ៦,២              | -៧៦,២          | ១៣០,៧          | -៥៥,៣          | ៣៦,៩             |
| <b>សរុប</b>                              | <b>៣៣៧,៦</b>     | <b>១.៤២៣,២</b> | <b>២.១៩១,២</b> | <b>៣២០,១</b>   | <b>១.២៩៧,១</b>   |
| <b>សរុបរួម</b>                           | <b>៤៨៨,៩</b>     | <b>១.៣១៤,៧</b> | <b>១.៩២៦,៨</b> | <b>៧៧៤,៦</b>   | <b>១.៥៧៦,៦</b>   |
| <b>( បម្រែបម្រួលប្រចាំខែជាតាករេយ )</b>   |                  |                |                |                |                  |
| <b>ប្រាក់បញ្ញើជារៀង</b>                  |                  |                |                |                |                  |
| ប្រាក់បញ្ញើចរន្ត                         | ៧,៣              | ១៤,៥           | -១៣,៥          | ៧,២            | ៣,២              |
| ប្រាក់បញ្ញើសន្សំ                         | -៣,៥             | -២,៤           | -០,៥           | ១០,១           | ៦,៣              |
| ប្រាក់បញ្ញើមានកាលកំណត់                   | ៣,២              | -១៦,៣          | ២,៥            | ១០,០           | ៥,៩              |
| ប្រាក់បញ្ញើផ្សេងៗ                        | ១,៦              | -២៨,៥          | ៧,៣            | ៣,០            | ៦,០              |
| <b>សរុប</b>                              | <b>២,៨</b>       | <b>-២,០</b>    | <b>-៤,២</b>    | <b>៣០,៣</b>    | <b>២០,៤</b>      |
| <b>ប្រាក់បញ្ញើជារូបិយប័ណ្ណ</b>           |                  |                |                |                |                  |
| ប្រាក់បញ្ញើចរន្ត                         | ០,៥              | ១,៣            | ៦,៤            | -១,២           | ០,២              |
| ប្រាក់បញ្ញើសន្សំ                         | ០,២              | ២,៣            | -១,៣           | -០,១           | ១,១              |
| ប្រាក់បញ្ញើមានកាលកំណត់                   | ០,៥              | ១,៦            | ៣,៣            | ១,៩            | ២,៥              |
| ប្រាក់បញ្ញើផ្សេងៗ                        | ០,៦              | -៦,៩           | ១២,៨           | -៤,៨           | ៣,៤              |
| <b>សរុប</b>                              | <b>១,៨</b>       | <b>១,៣</b>     | <b>១០,៨</b>    | <b>៥,៨</b>     | <b>៧,២</b>       |
| <b>សរុបរួម</b>                           | <b>៤,៦</b>       | <b>១,៣</b>     | <b>៦,៦</b>     | <b>៥,៨</b>     | <b>១៧,៦</b>      |

**ក្រាហ្វស្តីតិ ១២ : ប្រាក់បញ្ញើជារៀលចំណាត់ថ្នាក់តាមប្រភេទ ក្នុងខែមិថុនា ឆ្នាំ២០១៩**  
( គិតជាភាគរយនៃប្រាក់បញ្ញើជារៀលសរុប )



**ក្រាហ្វស្តីតិ ១៣ : ប្រាក់បញ្ញើជារូបិយប័ណ្ណចំណាត់ថ្នាក់តាមប្រភេទ ក្នុងខែមិថុនា ឆ្នាំ២០១៩**  
( គិតជាភាគរយនៃប្រាក់បញ្ញើជារូបិយប័ណ្ណសរុប )



**តារាង ១៩ : សកម្មភាពផ្តល់ឥណទានរបស់គ្រឹះស្ថានមីក្រូហិរញ្ញវត្ថុ\***

| គ្រា         | ចំនួន                       |                    |                   | ក្រុមហ៊ុន               | ចំនួនប្រាក់កម្ចី<br>(ប៊ីលានរៀល) | អត្រាការប្រាក់        |              |
|--------------|-----------------------------|--------------------|-------------------|-------------------------|---------------------------------|-----------------------|--------------|
|              | ស្រុក                       | ឃុំ                | ភូមិ              |                         |                                 | ខែ                    | ឆ្នាំ        |
| ឆ្នុ-២០១១    | ១.៦៤៨                       | ១០.៩២០             | ៦០.៥៥១            | ១.១៤១.៩១៣               | ២.៥៩១                           | ២%-៣%                 | ២៤%-៣៦%      |
| ឆ្នុ-២០១២    | ២.១២១                       | ១៣.៨៨៥             | ៧៦.១៨៧            | ១.៣៤៤.២៥៥               | ៣.៦១៧                           | ២%-៣%                 | ២៩%-៣៧%      |
| ឆ្នុ-២០១៣    | ២.២៨២                       | ១៦.៣៨៤             | ៨៩.៨២៩            | ១.៦១០.៤៤៤               | ៥.៣៦៤                           | ២%-៣%                 | ២៧%-៣៩%      |
| ឆ្នុ-២០១៤    | ២.៧៥៤                       | ១៨.២៥៤             | ១០៧.៩៦៤           | ១.៨៤៤.៨៩៣               | ៨.៣៤០                           | ២%-៣%                 | ២៧%-៣៩%      |
| ឆ្នុ-២០១៥    | ៤.៥៧៦                       | ២៧.៥១០             | ១៤១.៥១៤           | ២.១៤៩.១៤០               | ១២.៣៦៥                          | ២%-៤%                 | ២៥%-៤១%      |
| ឆ្នុ-២០១៦    | ៥.៩៧១                       | ៣២.៥៩៩             | ១៥៥.៤៩៩           | ២.១២៩.៩០៧               | ១២.៩៥៤                          | ២%-៤%                 | ២៥%-៤១%      |
| <b>២០១៧*</b> |                             |                    |                   |                         |                                 |                       |              |
| កុម្មុៈ      | ៣.៥៨៥                       | ២១.៤៣៦             | ១១៥.៧២៧           | ១.៨៣៧.២៧៣               | ១៣.២៥២                          | ២%-៣,៧%               | ២៥%-៤១%      |
| មីនា         | ៣.១៦០                       | ១៩.០៩៣             | ១០៦.៥០០           | ១.៧៩៤.៥៣២               | ១៣.៦២៥                          | ២%-៣,៧%               | ២៤,៥%-៤១%    |
|              |                             | <b>ចំនួនសាខា</b>   |                   | <b>ចំនួនអ្នកកម្ចី**</b> | <b>ចំនួនប្រាក់កម្ចី</b>         | <b>អត្រាការប្រាក់</b> |              |
|              | <b>ការិយាល័យ<br/>កណ្តាល</b> | <b>ខេត្ត/ក្រុង</b> | <b>ស្រុក/ខណ្ឌ</b> |                         | <b>(ប៊ីលានរៀល)</b>              | <b>ខែ</b>             | <b>ឆ្នាំ</b> |
| មេសា         | ៧១                          | ៣៤៥                | ១.៣៥២             | ១.៨២៣.៤២០               | ១៣.៨៣៦                          | ១,៣%-២,៦%             | ១៦,៥%-៣១,១%  |
| ឧសភា         | ៧១                          | ៣៦១                | ១.០០៣             | ១.៨២៦.១៣៨               | ១៤.២៧៥                          | ១,៦%-៣%               | ១៩,៩%-៣៥,១%  |
| មិថុនា       | ៧៤                          | ៣៧២                | ៩៩៥               | ១.៨១៨.៧១៩               | ១៤.៦៦៣                          | ១,៦%-៣%               | ១៩,៨%-៣៣,៧%  |
| កក្កដា       | ៧៧                          | ៣៧៥                | ១.០៣៦             | ១.៨១៥.៨២០               | ១៥.២១៤                          | ១,៦%-២,៨%             | ១៩,៥%-៣៣,៣%  |
| សីហា         | ៧៤                          | ៣៦៤                | ៩២៦               | ១.៨០៤.៥០៦               | ១៥.៧៧៩                          | ១,៥%-២,៧%             | ១៨,៩%-៣២,៣%  |
| កញ្ញា        | ៧៦                          | ៣៥៧                | ៨៧៣               | ១.៧៩៣.០៣៩               | ១៦.១៦៣                          | ១,៤%-២,៦%             | ១៧,៥%-៣០,៣%  |
| តុលា         | ៧៦                          | ៣៥៨                | ៨៧៨               | ១.៧៨៥.០៧៨               | ១៦.៦២៣                          | ១,៤%-២,៥%             | ១៦,៨%-២៩,២%  |
| វិច្ឆិកា     | ៧៦                          | ៣៦៥                | ៩៨៦               | ១.៧៨៩.៦៨៧               | ១៧.០១៥                          | ១,៤%-២,៥%             | ១៧,៥%-២៩,២%  |
| ធ្នូ         | ៧៦                          | ៣៦៦                | ៩៧៥               | ១.៧៧៦.៤៦៧               | ១៧.២៣៦                          | ១,៤%-២,៥%             | ១៦,៩%-២៨,៨%  |
| <b>២០១៨</b>  |                             |                    |                   |                         |                                 |                       |              |
| មករា         | ៧៦                          | ៣៧៤                | ៩៤៥               | ១.៧៦៤.៣២១               | ១៧.៦២១                          | ១,៤%-២,៣%             | ១៧,៥%-២៦,៩%  |
| កុម្មុៈ      | ៧៦                          | ៣៧៧                | ៩៥៣               | ១.៧៦៤.៩១៦               | ១៨.០០២                          | ១,៤%-២,៣%             | ១៧,៣%-២៦,៦%  |
| មីនា         | ៧៧                          | ៣៨៨                | ៩៥៥               | ១.៧៤៤.៩៣៥               | ១៨.៤៧៥                          | ១,៤%-២,៥%             | ១៦,៩%-២៦,៣%  |
| មេសា         | ៧៧                          | ៣៦៨                | ៩៣០               | ១.៧៩៤.៣៨៧               | ១៨.៦៨២                          | ១,៣%-២,២%             | ១៦,៤%-២៦,១%  |
| ឧសភា         | ៧៧                          | ៣៦៥                | ៩៣៦               | ១.៧៩១.០៩៣               | ១៩.០៤១                          | ១,៣%-២,២%             | ១៦,៤%-២៦,១%  |
| មិថុនា       | ៧៧                          | ៣៧២                | ៩៣៧               | ១.៧៩៤.១២២               | ១៩.២៥០                          | ១,៣%-២,២%             | ១៦,១%-២៥,៤%  |
| កក្កដា       | ៧៧                          | ៣៧៧                | ៩៤៤               | ១.៨០៥.៦៧៧               | ១៩.៥០១                          | ១,៣%-២,២%             | ១៦,១%-២៥,៤%  |
| សីហា         | ៧៩                          | ៣៧៦                | ៩៤៧               | ១.៨២៥.៨៤២               | ២០.២៧៨                          | ១,២%-២,១%             | ១៥,៤%-២៤,៨%  |
| កញ្ញា        | ៧៧                          | ៣៧២                | ៩៤៣               | ១.៨២៨.០១៩               | ២០.៦២១                          | ១,២%-២,១%             | ១៥,៣%-២៥,០%  |
| តុលា         | ៧៨                          | ៣៩៤                | ៩៤៧               | ១.៨៥១.២៥៩               | ២១.០៤៥                          | ១,២%-២,០%             | ១៣,៤%-២៤,០%  |
| វិច្ឆិកា     | ៧៩                          | ៤០៧                | ៩៤៦               | ១.៨៦៧.៨០៦               | ២១.៥៦៧                          | ១,២%-២,១%             | ១៥,១%-២៤,០%  |
| ធ្នូ         | ៨០                          | ៣៩៩                | ៩៤៤               | ១.៨៧២.៩១៦               | ២១.៨១៣                          | ១,២%-២,០%             | ១៥,១%-២៤,០%  |
| <b>២០១៩</b>  |                             |                    |                   |                         |                                 |                       |              |
| មករា         | ៨០                          | ៣៩៩                | ៩៤៤               | ១.៨៨១.៨២២               | ២២.៦៣០                          | ១,២%-២,០%             | ១៥,០%-២៤,០%  |
| កុម្មុៈ      | ៨១                          | ៣៩៩                | ៩៤៤               | ១.៨៩៣.១៧៥               | ២៣.២០៦                          | ១,២%-១,៩%             | ១៤,៧%-២២,៧%  |
| មីនា         | ៨១                          | ៣៩៩                | ៩៤៧               | ១.៩១៧.៦៥៩               | ២៤.០២០                          | ១,២%-១,៩%             | ១៥,០%-២២,៧%  |
| មេសា         | ៨១                          | ៤០០                | ៩៤៩               | ១.៩៤៤.៨១៨               | ២៤.៦៧៥                          | ១,២%-១,៩%             | ១៤,៩%-២២,៧%  |
| ឧសភា         | ៨១                          | ៤០១                | ៩៤៩               | ១.៩៦៨.៨០៤               | ២៥.២៩៣                          | ១,២%-១,៩%             | ១៤,៩%-២២,៧%  |
| មិថុនា       | ៨១                          | ៤០៥                | ៩៥៦               | ១.៩៩០.៨២២               | ២៥.៩២២                          | ១,២%-១,៨%             | ១៥,០%-២១,៤%  |

\* រាប់បញ្ចូលមីក្រូហិរញ្ញវត្ថុ និងមីក្រូហិរញ្ញវត្ថុទទួលប្រាក់បញ្ញើ

\*\* រួមបញ្ចូលបុគ្គលនិងក្រុមហ៊ុន



**តារាង ២១ : ការវិនិយោគមូលប្បទានប្រតិបត្តិការដ្ឋានសាមយៈសកាវិនិយោគ**

| កាលបរិច្ឆេទ | ចំនួន            | ចំនួនថ្ងៃ  | ចំនួន          | ចំនួនទឹកប្រាក់      | ចំនួនទឹកប្រាក់      | មូលប្បទានប័ក្របញ្ជូនប្រឡប់ |                     |
|-------------|------------------|------------|----------------|---------------------|---------------------|----------------------------|---------------------|
|             | មូលប្បទានប័ក្រ   | ឆ្នាំ      | មូលប្បទានប័ក្រ | សរុប                | មធ្យមប្រចាំថ្ងៃ     | ចំនួន                      | ទឹកប្រាក់           |
|             | បានទូទាត់        |            | ឆ្នាំ          | (លានដុល្លារអាមេរិក) | (លានដុល្លារអាមេរិក) | មូលប្បទានប័ក្រ             | (លានដុល្លារអាមេរិក) |
|             | ១                | ២          | ៣=១/២          | ៤                   | ៥=៤/២               | ៦                          | ៧                   |
| ឆ្នាំ ២០១១  | ៥២.៧០០           | ២១         | ២.៥១០          | ៩៩៦,៩               | ៤៧,៥                | ២៧០                        | ៧,៥                 |
| <b>សរុប</b> | <b>៥៥៩.៤៩៤</b>   | <b>២៣៦</b> | <b>២.៣៦៩</b>   | <b>៩.៥៧២,៧</b>      | <b>៤០,៦</b>         | <b>៣.២១៤</b>               | <b>៩១,៩</b>         |
| ឆ្នាំ ២០១២  | ៦០.៦៤៧           | ២០         | ៣.០៣២          | ១.១១២,៨             | ៥៥,៦                | ៤៥៩                        | ២៥,៨                |
| <b>សរុប</b> | <b>៦៥៤.៣២៩</b>   | <b>២៣៤</b> | <b>២.៩១៣</b>   | <b>១២.៥៧៤,៩</b>     | <b>៥៣,៧</b>         | <b>៤.៦៧៣</b>               | <b>១៥៧,១</b>        |
| ឆ្នាំ ២០១៣  | ៧៣.០៨៨           | ២០         | ៣.៦៥៤          | ១.៤១៧,៧             | ៧០,៩                | ៥១១                        | ១៧,០                |
| <b>សរុប</b> | <b>៨០៣.៣៥២</b>   | <b>២៣១</b> | <b>៣.៤៧៨</b>   | <b>១៤.៩៩៤,២</b>     | <b>៦៤,៩</b>         | <b>៦.៦៤០</b>               | <b>២៤៩,៧</b>        |
| ឆ្នាំ ២០១៤  | ៨៣.៥៧៨           | ២០         | ៤.១៧៩          | ១.៧២៧,០             | ៨៦,៣                | ៥៤៥                        | ៣៦,១                |
| <b>សរុប</b> | <b>៨៨៨.៩៧០</b>   | <b>២៣១</b> | <b>៣.៨៤៧</b>   | <b>១៧.៧២១,៩</b>     | <b>៧៧,៩</b>         | <b>៧.៦៩៥</b>               | <b>៤២១,៨</b>        |
| ឆ្នាំ ២០១៥  | ៩៨.០៦២           | ២២         | ៤.៤៥៧          | ១.៨៥៩,៨             | ៨៤,៥                | ៧២៨                        | ២១,២                |
| <b>សរុប</b> | <b>៩៩២.៤៣៤</b>   | <b>២៣៣</b> | <b>៤.២៩៦</b>   | <b>២០.៥៨០,៧</b>     | <b>៨៩,១</b>         | <b>៨.៤២៣</b>               | <b>៤៦៩,០</b>        |
| ឆ្នាំ-២០១៦  | ៩២.៨២០           | ២២         | ៤.២១៩          | ២.២២០,៤             | ១០០,៩               | ៧៧៨                        | ៤៤,៨                |
| <b>សរុប</b> | <b>១.០២៥.២៥៤</b> | <b>២៤២</b> | <b>៤.២៣៦</b>   | <b>២២.៨០១,៤</b>     | <b>៩០,០</b>         | <b>៩.៤០១</b>               | <b>៥១៣,៦</b>        |
| ឆ្នាំ-២០១៧  | ១០១.០៩៣          | ២០         | ៥.០៥៥          | ២.៨២៤,៦             | ១៤១,២               | ៧៨៩                        | ៣៧,៦                |
| <b>សរុប</b> | <b>១.១០៧.៧៥២</b> | <b>២៣៩</b> | <b>៤.៦៣៥</b>   | <b>២៦.៦០៦,៧</b>     | <b>១១៣,២</b>        | <b>១០.១៩០</b>              | <b>៥៩០,៤</b>        |
| <b>២០១៨</b> |                  |            |                |                     |                     |                            |                     |
| មករា        | ១០២.៩៧៤          | ២០         | ៥.១៤៩          | ២.៨៥៩,១             | ១៤៣,០               | ៨៥៨                        | ៧៧,០                |
| កុម្ភៈ      | ៩៥.៣៦៥           | ២០         | ៤.៧៦៨          | ២.៧០១,២             | ១៣៥,១               | ៧៤៥                        | ៣៥,៤                |
| មីនា        | ១០៧.២៨៦          | ២១         | ៥.១០៩          | ៣.០៦៤,៧             | ១៤៥,៩               | ៨៦០                        | ៥០,៩                |
| មេសា        | ៨៦.២៥៣           | ១៨         | ៤.៧៩២          | ២.៧៣៦,២             | ១៥២,០               | ៦៦១                        | ៣៩,៦                |
| ឧសភា        | ១០៩.៣១១          | ១៧         | ៦.៤៣០          | ៣.២៧០,៦             | ១៩២,៤               | ៩៦៤                        | ៦១,៤                |
| មិថុនា      | ៩៩.៩៨១           | ១៩         | ៥.២៦២          | ៣.៣៥៦,២             | ១៧៦,៦               | ៧៩៥                        | ៤៦,៥                |
| កក្កដា      | ១០៦.២៧២          | ២១         | ៥.០៦១          | ៣.៥៦២,៣             | ១៦៩,៦               | ៨៣០                        | ៣៧,៧                |
| សីហា        | ១១៣.៩៩៤          | ២៣         | ៤.៩៥៦          | ៣.៩១៥,៩             | ១៧០,៣               | ៨២៣                        | ៤៨,០                |
| កញ្ញា       | ៩៨.៩៨៩           | ១៩         | ៥.២១០          | ៥.២៨០,៣             | ២៧៧,៩               | ១.៣២២                      | ២.០៦៩,៧             |
| តុលា        | ១០១.៤៣៨          | ១៧         | ៥.៩៦៧          | ៣.១៩០,០             | ១៨៧,៧               | ៩០១                        | ៧០,៣                |
| វិច្ឆិកា    | ១០៤.៣៩១          | ១៨         | ៥.៨០០          | ៣.៦០៩,១             | ២០០,៥               | ៨១១                        | ៣៦,០                |
| ធ្នូ        | ១១១.៩៧៨          | ១៩         | ៥.៨៩៤          | ៣.៩១៧,១             | ២០៦,២               | ៩០៤                        | ៦៣,៦                |
| <b>សរុប</b> | <b>១.២៣៨.២៣២</b> | <b>២៣២</b> | <b>៥.៣៣៧</b>   | <b>៤១.៤៦២,៧</b>     | <b>១៧៨,៧</b>        | <b>១០.៤៧៤</b>              | <b>២.៦៨៦,១</b>      |
| <b>២០១៩</b> |                  |            |                |                     |                     |                            |                     |
| មករា        | ១១៨.១៣៥          | ២១         | ៥.៦២៥          | ៥.១២៨,៧             | ២៤៤,២               | ៩២៨                        | ៧៦,៥                |
| កុម្ភៈ      | ៩៨.៧២២           | ១៩         | ៤.៩៨៥          | ៣.១៧២,១             | ១៦៧,០               | ៦៨៧                        | ៣៣,១                |
| មីនា        | ១១១.៨៤២          | ២០         | ៥.៥៩២          | ៣.៩៤៥,០             | ១៩៧,៣               | ៨៤៨                        | ៤១,២                |
| មេសា        | ១០៤.៥៤០          | ១៨         | ៥.៨០៨          | ៣.៩១៥,២             | ២១៧,៥               | ៨៩៦                        | ៤៩,១                |
| ឧសភា        | ១០៩.៧៥៨          | ១៧         | ៦.៤៥៦          | ៣.៨៣៩,៤             | ២២៥,៨               | ១.០១៣                      | ៦០,៣                |
| មិថុនា      | ១០៦.០១៨          | ១៩         | ៥.៥៨០          | ៣.៨៤០,៧             | ២០២,១               | ៧៨៨                        | ៦៩,៨                |
| <b>សរុប</b> | <b>៦៤៥.០១៥</b>   | <b>១១៤</b> | <b>៥.៦៥៦</b>   | <b>២៣.៥៤១,១</b>     | <b>២០៩,១</b>        | <b>៥.១៦០</b>               | <b>៣៧០,០</b>        |

## តារាង ២២ : ចំនួនភ្ញៀវបរទេសមកដល់ប្រទេសកម្ពុជា

|  | ២០១៩           |                |                | % នៃចំនួនសរុប |              | បម្រែបម្រួល % |             |
|--|----------------|----------------|----------------|---------------|--------------|---------------|-------------|
|  | មេសា           | ឧសភា           | មិថុនា         | ឧសភា          | មិថុនា       | ឧសភា/មេសា     | មិថុនា/ឧសភា |
| ( ភ្ញៀវមកដល់ប្រទេសកម្ពុជាបែងចែកតាមប្រភេទ )                 |                |                |                |               |              |               |             |
| ប្រលានយន្តហោះអន្តរជាតិភ្នំពេញ                              | ១៧៧.០៧៧        | ១៦៤.៩៨៥        | ១៥៨.១៨៩        | ៣៤,៩          | ៣៥,២         | -៦,៨          | -៤,១        |
| ប្រលានយន្តហោះអន្តរជាតិកងកេង                                | ៥៣.៦៦៤         | ៦១.៦៩៩         | ៧១.៧៣៧         | ១៣,០          | ១៥,៩         | ១៥,០          | ១៦,៣        |
| ប្រលានយន្តហោះអន្តរជាតិសៀមរាប                               | ១៤៦.១៩៥        | ១១៦.១៩៣        | ១០៥.០៨៦        | ២៤,៦          | ២៣,៤         | -២០,៥         | -៩,៦        |
| ផ្លូវគោក   | ១៤៧.២៥២        | ១២៦.២១៣        | ១១១.៨៤១        | ២៦,៧          | ២៤,៩         | -១៤,៣         | -១១,៤       |
| ផ្លូវទឹក   | ១៣.៤៦៨         | ៣.៨៦២          | ៣.១៦០          | ០,៨           | ០,៧          | -៧១,៣         | -១៨,២       |
| ព្រះវិហារ  | ០              | ០              | ០              | ០,០           | ០,០          | ០,០           | ០,០         |
| <b>សរុប</b>  | <b>៥៣៧.៦៥៦</b> | <b>៤៧២.៩៥២</b> | <b>៤៥០.០១៣</b> | <b>១០០,០</b>  | <b>១០០,០</b> | <b>-១២,០</b>  | <b>-៤,៩</b> |
| ( ភ្ញៀវមកដល់ប្រទេសកម្ពុជាបែងចែកតាមប្រភេទ )                 |                |                |                |               |              |               |             |
| អ្នកទេសចរ  | ៣៩៩.៧៦៤        | ៣៣៦.១៧៥        | ៣០៦.៧៣២        | ៧១,១          | ៦៨,២         | -១៥,៩         | -៨,៨        |
| អ្នកជំនួញ  | ១២៣.៩២១        | ១២៥.៨៨០        | ១២៩.២០០        | ២៦,៦          | ២៨,៧         | ១,៦           | ២,៦         |
| ផ្សេងៗ   | ១៣.៩៧១         | ១០.៨៩៧         | ១៤.០៨១         | ២,៣           | ៣,១          | -២២,០         | ២៩,២        |
| <b>សរុប</b>  | <b>៥៣៧.៦៥៦</b> | <b>៤៧២.៩៥២</b> | <b>៤៥០.០១៣</b> | <b>១០០,០</b>  | <b>១០០,០</b> | <b>-១២,០</b>  | <b>-៤,៩</b> |
| ( ដប់ប្រទេសមេដឹកនាំនៃចំនួនភ្ញៀវមកដល់ប្រទេសកម្ពុជាប្រើលាង ) |                |                |                |               |              |               |             |
| ចិន  | ២០៣.៦០៣        | ២១៦.៥៣១        | ១៨៨.៩១៦        | ៤៥,៨          | ៤២,០         | ៦,៣           | -១២,៨       |
| វៀតណាម   | ៧៨.៨៦៥         | ៥៧.០២៨         | ៧៨.៨៨៦         | ១២,១          | ១៧,៥         | -២៧,៧         | ៣៨,៣        |
| ថៃ   | ២៩.១៤៣         | ២៣.៣១១         | ២៣.៨៤៥         | ៤,៩           | ៥,៣          | -២០,០         | ២,៣         |
| សហរដ្ឋអាមេរិក  | ១៨.៤៩៨         | ១៥.៨៩៣         | ១៨.៧៧១         | ៣,៤           | ៤,២          | -១៤,១         | ១៨,១        |
| ឡាវ  | ៣៣.៤៥៤         | ៣៣.០១១         | ១៥.៩៣៤         | ៧,០           | ៣,៥          | -១,៣          | -៥១,៧       |
| កូរ៉េខាងត្បូង  | ១៥.៣២៥         | ១៤.០០៧         | ១៤.២៣៣         | ៣,០           | ៣,២          | -៨,៦          | ១,៦         |
| ម៉ាឡេស៊ី   | ១៦.៦៥០         | ១៣.១៧១         | ១៣.៣៨០         | ២,៨           | ៣,០          | -២០,៩         | ១,៦         |
| ជប៉ុន  | ១៧.១១០         | ១២.៥០៦         | ១០.៧៦៥         | ២,៦           | ២,៤          | -២៦,៩         | -១៣,៩       |
| តៃវ៉ាន់  | ១២.៧៨៤         | ៩.៤៨៨          | ៩.៦៦៤          | ២,០           | ២,១          | -២៥,៨         | ១,៩         |
| ហ្វីលីពីន  | ១០.៨៦៨         | ៨.៤៧៣          | ៨.៥៧៤          | ១,៨           | ១,៩          | -២២,០         | ១,២         |
| ផ្សេងៗ   | ១០១.៣៥៦        | ៦៩.៥៣៣         | ៦៧.០៤៥         | ១៤,៧          | ១៤,៩         | -៣១,៤         | -៣,៦        |
| <b>សរុប</b>  | <b>៥៣៧.៦៥៦</b> | <b>៤៧២.៩៥២</b> | <b>៤៥០.០១៣</b> | <b>១០០,០</b>  | <b>១០០,០</b> | <b>-១២,០</b>  | <b>-៤,៩</b> |

ប្រភព : ក្រសួងទេសចរណ៍

**តារាង ២៣ : ស្ថិតិសាំបូល និងសាំបេញទំនិញរបស់ប្រទេសកម្ពុជា**

(ឯកតា : ប៊ីលានរៀល)

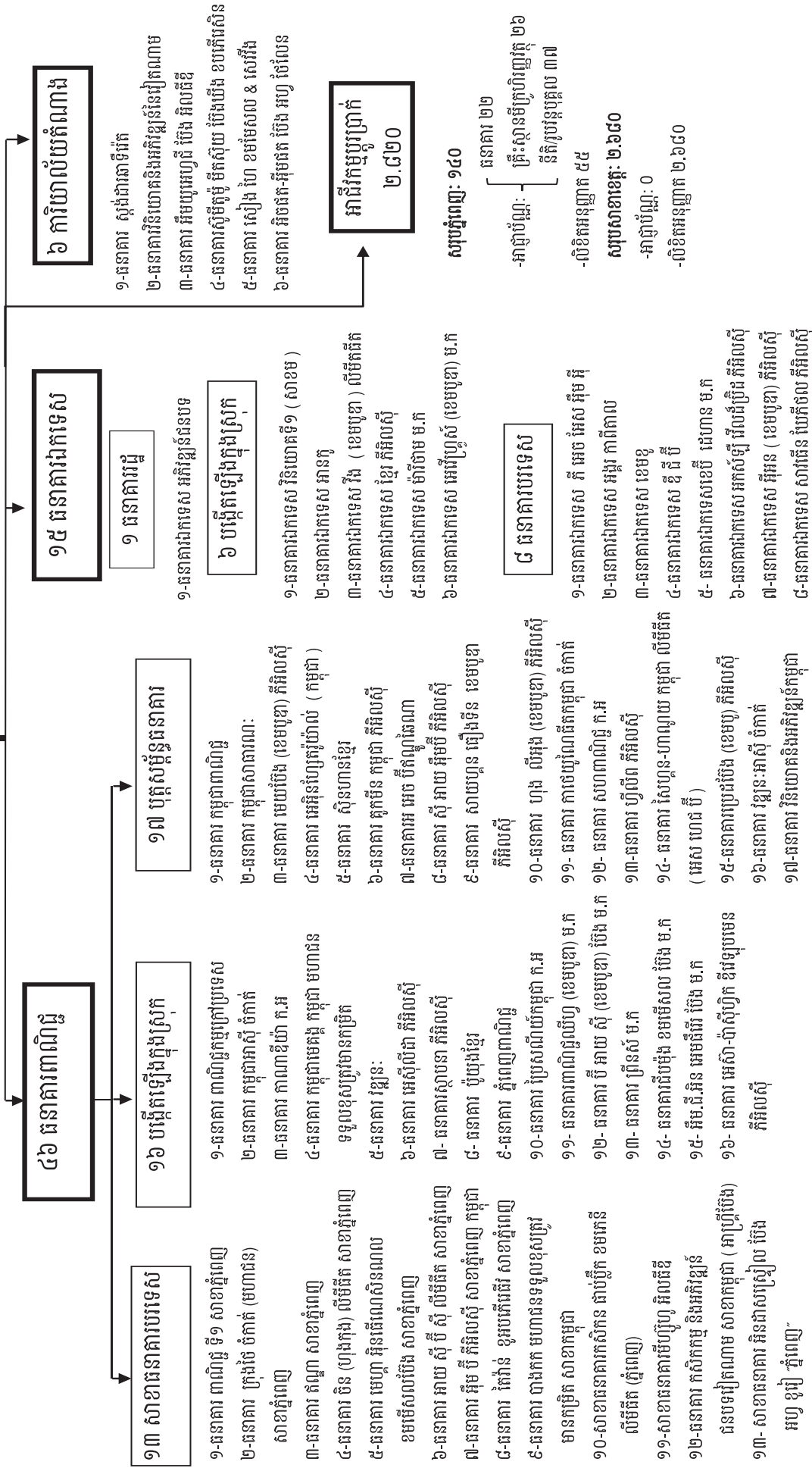
|                                  | ២០១៩           |                |                | បម្រែបម្រួលជាពាន់លានរៀល |               | បម្រែបម្រួល % |             |
|----------------------------------|----------------|----------------|----------------|-------------------------|---------------|---------------|-------------|
|                                  | មេសា           | ឧសភា           | មិថុនា         | ឧសភា/មេសា               | មិថុនា/ឧសភា   | ឧសភា/មេសា     | មិថុនា/ឧសភា |
| <b>( សាំបូលតាមប្រភេទទំនិញ )</b>  |                |                |                |                         |               |               |             |
| ថ្នាំពេទ្យ                       | ៦១,៨           | ៦៥,៦           | ៧៣,៧           | ៣,៩                     | ៨,០           | ៦,២           | ១២,៣        |
| បារី                             | ៦៨,៩           | ១០៣,៨          | ៨០,៨           | ៣៤,៩                    | -២៣,០         | ៥០,៦          | -២២,២       |
| ម្ហូបអាហារ និង ភេសជ្ជៈ           | ៣០០,៦          | ២៨៦,៧          | ២៩៨,៧          | -១៣,៩                   | ១២,០          | -៤,៦          | ៤,២         |
| សម្ភារៈសំណង់                     | ២៨៧,៥          | ៤៤០,១          | ៣៩៥,៣          | ១៥២,៩                   | -៤៤,៨         | ៥៣,១          | -១០,២       |
| ស៊ីម៉ង់ត៍                        | ២៧,៨           | ៣៧,៤           | ៤៤,០           | ៩,៧                     | ៦,៦           | ៣៤,៨          | ១៧,៦        |
| ដែក                              | ១៥៦,៩          | ២០៤,២          | ១៦៤,៥          | ៤៧,៦                    | -៣៩,៨         | ៣០,២          | -១៩,៥       |
| ទូរស័ព្ទ                         | ៣១,០           | ១២,៧           | ១៦,២           | -១៨,៣                   | ៣,៥           | -៥៩,០         | ២៧,៧        |
| ទូរទស្សន៍                        | ១,៩            | ៤,៧            | ៣,៥            | ២,៨                     | -១,៣          | ១៤៣,៦         | -២៦,៥       |
| សម្ភារៈអគ្គិសនីផ្សេងៗ            | ១៨,០           | ២៨,៥           | ២៦,៦           | ១០,៥                    | -១,៩          | ៥៨,៤          | -៦,៦        |
| សម្លៀកបំពាក់                     | ១៩៩,២          | ២៣១,៧          | ១៧៩,៩          | ៣២,៥                    | -៥១,៩         | ១៦,៣          | -២២,៤       |
| ក្រណាត់                          | ១.៥២៧,០        | ១.៦៩៨,៣        | ១.៦២០,១        | ១៧១,៣                   | -៧៨,២         | ១១,២          | -៤,៦        |
| រថយន្ត                           | ៦៩៤,២          | ៧៣៣,៦          | ៧៦២,៦          | ៣៩,៤                    | ២៨,៩          | ៥,៧           | ៣,៩         |
| ម៉ាស៊ីនក្រដាត់ ទូរទឹកកក ទូរស័ព្ទ | ១៥,៤           | ២៥,៩           | ២៦,០           | ១០,៥                    | ០,១           | ៦៧,៧          | ០,៤         |
| មាស                              | ៩១,២           | ៣៩,៨           | ០,០            | -៥១,៤                   | -៣៩,៨         | -៥៦,៤         | -១០០,០      |
| ប្រេងឥន្ធនៈ                      | ៥៩៧,៣          | ៦០២,១          | ៦០៥,៩          | ៤,៨                     | ៣,៧           | ០,៨           | ០,៦         |
| ដី                               | ៥១,៣           | ៩១,២           | ៩៩,៣           | ៣៩,៩                    | ៨,១           | ៧៧,៨          | ៨,៩         |
| ផ្សេងៗ                           | ២.៨២៩,៣        | ៣.១៣១,២        | ២.៦៨៧,១        | ៣០១,៨                   | -៤៤៤,០        | ១០,៧          | -១៤,២       |
| <b>សាំបូលសរុប ( fob )</b>        | <b>៦.៩៥៩,៣</b> | <b>៧.៧៣៧,៧</b> | <b>៧.០៨៤,១</b> | <b>៧៧៨,៣</b>            | <b>-៦៥៣,៦</b> | <b>១១,២</b>   | <b>-៨,៤</b> |
| <b>( សាំបេញតាមប្រភេទទំនិញ )</b>  |                |                |                |                         |               |               |             |
| សម្លៀកបំពាក់                     | ២.២៤៥,៥        | ៣.១៩៣,៦        | ៣.៥១៦,២        | ៩៤៨,២                   | ៣២២,៦         | ៤២,២          | ១០,១        |
| ស្បែកជើង                         | ៣០៧,៦          | ៤៧០,៣          | ៥១១,៨          | ១៦២,៧                   | ៤១,៥          | ៥២,៩          | ៨,៨         |
| គ្រឿងបំណែកអេឡិចត្រូនិក           | ១១១,៦          | ១៣៤,៨          | ១០០,១          | ២៣,២                    | -៣៤,៧         | ២០,៧          | -២៥,៧       |
| គ្រឿងបន្លាស់រថយន្ត               | ២១,៨           | ២៩,៣           | ២២,៦           | ៧,៥                     | -៦,៧          | ៣៤,២          | -២២,៩       |
| កង់                              | ៩៦,០           | ៩៦,៦           | ១២២,៨          | ០,៥                     | ២៦,៣          | ០,៦           | ២៧,២        |
| ផលិតផលអំពីឈើ                     | ៣៨,៣           | ៥៦,៤           | ៤៨,៣           | ១៨,១                    | -៨,១          | ៤៧,២          | -១៤,៤       |
| អង្ករ                            | ១០៧,២          | ៩៧,៥           | ៨៧,៨           | -៩,៧                    | -៩,៧          | -៩,០          | -៩,៩        |
| កៅស៊ូ                            | ៥៥,០           | ៥៤,៨           | ៦១,០           | -០,១                    | ៦,២           | -០,២          | ១១,៣        |
| ផលិតផលនេសាទនិងកសិកម្មផ្សេងទៀត    | ៤០,៤           | ៤២,២           | ៣១,៤           | ១,៩                     | -១០,៨         | ៤,៦           | -២៥,៧       |
| ផ្សេងៗ                           | ៥៣៩,១          | ៦៧០,០          | ៧៩៧,៤          | ១៣០,៩                   | ១២៧,៤         | ២៤,៣          | ១៩,០        |
| <b>សាំបេញសរុប ( fob )</b>        | <b>៣.៥៦២,៥</b> | <b>៤.៨៤៥,៥</b> | <b>៥.២៩៩,៤</b> | <b>៤.៨៤៥,៥</b>          | <b>៤៥៣,៩</b>  | <b>៣៦,០</b>   | <b>៩,៤</b>  |

ប្រភព : អគ្គនាយកដ្ឋានគយ និងរដ្ឋាករកម្ពុជា

### តារាង ២៤: ប្រព័ន្ធសេដ្ឋកិច្ចកម្ពុជា

ថ្ងៃទី៣០ ខែមិថុនា ឆ្នាំ២០១៩

#### សេដ្ឋកិច្ចកម្ពុជា



**៨២ គ្រឹះស្ថានមីក្រូហិរញ្ញវត្ថុ**

**៧៥ គ្រឹះស្ថានមីក្រូហិរញ្ញវត្ថុ**

- ១-ស៊ីហានធី លីមីតធីត
- ២-អ៊ែលខេប ហ្វាយនែន
- ៣-ម៉ាក់ស៊ី ភីអិលស៊ី
- ៤-សិណទានណលរដ្ឋរៀងរៀង អិលធីឌី
- ៥-សាមីក ភីអិលស៊ី
- ៦-សិណទានអភិវឌ្ឍន៍ប្រជាជន(ផ្ទះអេ.ភី) ម.ក
- ៧-ហ្សាមើ ហ្វាយនែន ភីអិលស៊ី
- ៨-សិណទាន លីមីតធីត
- ៩-ហ្សាមើ ហ្វាយនែន ភីអិលស៊ី
- ១០-វាយស៊ីភី ម៉ាយក្រូហ្វាយនែន ម.ក
- ១១-ស៊ីធីឌី មីក្រូហិរញ្ញវត្ថុ លីមីតធីត
- ១២-ខេមា មីក្រូហិរញ្ញវត្ថុ លីមីតធីត
- ១៣-ខេមា លីមីតធីត
- ១៤-ប្រាយម ភីអិមហ្វ អិលធីឌី
- ១៥-ស៊ុយហ្សា ភីអិលស៊ី
- ១៦-អ៊ីវី ហ្វាយនែន ខេមបូឌា ភីអិលស៊ី
- ១៧-ចិវិន ម.ក ភីអិលស៊ី
- ១៨- ហាត់ទី ភីអិលស៊ី
- ១៩- ហាត់ទី លីមីតធីត
- ២០-ហ៊ីបូណិ ភីអិលស៊ី
- ២១-យីន ហ្វាយនែន ម.ក
- ២២- ស៊ី ភីអិលស៊ី
- ២៣-លី ហ្សូ ភីអិលស៊ី
- ២៤-អមតៈ ខាបកែវ ភីអិលស៊ី
- ២៥-សម្មៈ ម៉ាយក្រូហ្វាយនែន ភីអិលស៊ី
- ២៦-អ៊ីវី ហ្វាយនែនខេប ភីអិលស៊ី
- ២៧-នីវន្តរ ភីអិលស៊ី
- ២៨-ខែលតា ម៉ាយក្រូហ្វាយនែន ភីអិលស៊ី
- ២៩-សេនឡី ខេមបូឌា មីក្រូហ្វាយនែន ភីអិលស៊ី
- ៣០- តាកា ម៉ាយក្រូហ្វាយនែន ភីអិលស៊ី
- ៣១- ពិភពថ្មី មីក្រូហ្វាយនែន ភីអិលស៊ី
- ៣២- សិវធាតុ មីក្រូហិរញ្ញវត្ថុ ភីអិលស៊ី
- ៣៣- សម្បត្តិ ហ្វាយនែន ភីអិលស៊ី
- ៣៤- ប៊ែមថ្មី ហ្វាយនែន ភីអិលស៊ី
- ៣៥- ប៊ី អេន ខេ ស៊ី (ខេមបូឌា) ភីអិលស៊ី
- ៣៦- សហគ្រឹះនាគាម៉ាយក្រូហ្វាយនែន ភីអិលស៊ី
- ៣៧- ងាយលីស រ៉ូយ៉ាល ហ្វាយនែន ភីអិលស៊ី

**៧ គ្រឹះស្ថានមីក្រូហិរញ្ញវត្ថុទទួលប្រាក់បញ្ញើ**

- ១-អម្រឹត
- ២-ហត្ថាភិក
- ៣- អេ អឹម ខេ
- ៤-សិវន្តរ ខេមបូឌា
- ៥-ប្រាសាក់ ម៉ាយក្រូហ្វាយនែន
- ៦- អិល អ៊ុ អិល ស៊ី
- ៧- អិល អ៊ុ អិល ស៊ី

**១៨ គ្រឹះស្ថានផ្តល់សេវាទូទៅ**

- ១- គ្រឹះស្ថាន ប្រឡង់នី (ខេមបូឌា) ខ្នាតធីត
- ២- គ្រឹះស្ថាន លីហ្សូ ផេ ប្រូ ភីអិលស៊ី
- ៣- គ្រឹះស្ថាន ម៉ាយផេ ខ្នាតធីត
- ៤- គ្រឹះស្ថាន អេស៊ី វិសេ អិមប្រេស ខ្នាតធីត
- ៥- គ្រឹះស្ថាន ស៊ីធរេល ហ្វាយនែនសល សិរីស ម.ក
- ៦- គ្រឹះស្ថាន លីត ផេ ម.ក
- ៧- គ្រឹះស្ថាន កាណាឌីយ៉ា ហ្វាយនែន ម៉ុងយ៉េ ម៉ាន់នី ម.ក
- ៨- គ្រឹះស្ថាន ឃុប៊ីយ ម.ក
- ៩- គ្រឹះស្ថាន អ៊ីឌាប (ខេមបូឌា) ម.ក
- ១០- គ្រឹះស្ថាន អាយផេ ៨៤ (ខេមបូឌា) ម.ក
- ១១- គ្រឹះស្ថាន បង់ឡាយ ផេឡិន ម.ក
- ១២- គ្រឹះស្ថាន មាសស៊ី អ៊ិនធើណេស៊ីនណាល រ៉េកហ្សឺធី ម.ក
- ១៣- គ្រឹះស្ថាន ហ្វាយនែន ផេ ម.ក
- ១៤- គ្រឹះស្ថាន អ៊ី-ម៉ាន់នី ផេឡិន សីហ្សូសិន ជាប្លុក លីមីតធីត ខេមបូឌា
- ១៥- គ្រឹះស្ថាន ប្រាហ្វេស ហ្វាយនែន (ខេមបូឌា) ម.ក
- ១៦- គ្រឹះស្ថាន ម៉ាយនេមីក ផេឡិន ម.ក
- ១៧- គ្រឹះស្ថាន ជាប៊ែមយូ ម៉ាយ ប៊ី អេស.ខេអេម.ផេឡិនស៊ីស ម.ក
- ១៨- គ្រឹះស្ថាន ស្ថាតលុយ ម.ក

**២១ សាខាធនាគារជាតិនៅតាមខេត្ត**

- ១-ក្រុងភ្នំពេញ
- ២-កំពង់ចាម
- ៣-ប្រះសីហនុ
- ៤-សៀមរាប
- ៥-បាត់ដំបង
- ៦-បន្ទាយមានជ័យ
- ៧-ស្វាយរៀង
- ៨-កណ្តាល
- ៩-កំពត
- ១០-កំពង់ធំ
- ១១-ពោធិ៍សាត់

**៤ តតិយភាគី**

- ១- ក្រុមហ៊ុន Western Union Network (Ireland) Ltd.
- ២- ក្រុមហ៊ុន Money Gram Payment Systems, Inc.
- ៣- ក្រុមហ៊ុន XPRESS MONEY SERVICE LIMPTED
- ៤- ក្រុមហ៊ុន Continental Exchange Solutions, Inc. dba RIA Financial Services.

**១ ក្រុមហ៊ុនប្រតិបត្តិ (ខេមបូឌា) ខ្នាតធីត**

**២៤៨ គ្រឹះស្ថានឥណទានជនបទ**

**១៥ ក្រុមហ៊ុនភតិសន្យាហិរញ្ញវត្ថុ**

- ១- ភីអិល ម៉ាយក្រូហ្វាយនែនភីអិលស៊ី
- ២- ប៊ីអេសភី ហ្វាយនែន (ខេមបូឌា) ម.ក
- ៣-មេហ្គា លីស៊ីង ភីអិលស៊ី
- ៤-ស៊ីស៊ី ហ្វាយនែន ភីអិលស៊ី
- ៥- ខេមហ្វាន លីស៊ីង ភីអិលស៊ី
- ៦- តូយ៉ូតា ស៊ីយស៊ី ហ្វាយនែន ភីអិលស៊ី
- ៧- អេលីន លីស៊ីង ភីអិលស៊ី
- ៨-អាយ ហ្វាយនែន ភីអិលស៊ី
- ៩- លី ហ្សូ លីស៊ីង ភីអិលស៊ី
- ១០- ងាយលីស រ៉ូយ៉ាល លីស៊ីង ម.ក
- ១១- ផេកស ហ្វាយនែន (ខេមបូឌា) ម.ក
- ១២- ខ្នាតស៊ី លីស៊ីង (ខេមបូឌា) ម.ក
- ១៣- តូហ្គា លីស៊ីង (ខេមបូឌា) ម.ក
- ១៤- អិល អ៊ុ ខ្នាតធីត លីស៊ីង ម.ក
- ១៥- អភិធីធីន អ៊ីឡាយអិន ហ្វាយនែនសល លីស៊ីង ម.ក

**១០ ក្រុមហ៊ុនសវនកម្ម**

- ១- ក្រុមហ៊ុន ខេភីអិលស៊ី ខេមបូឌា ចំកាត់ (ខេភីអិលស៊ី)
- ២- ក្រុមហ៊ុន ម៉ូស៊ីស កាក់ & អានូរសៀរ
- ៣- ក្រុមហ៊ុន ប្រាយតាដាហ្វាខ្វីតីស (ខេមបូឌា)
- ៤- ក្រុមហ៊ុនសវនកម្ម អង្គរ សិរីហ្វាយ អីនធើន
- ៥- ក្រុមហ៊ុន អិនធើន អេន យ៉ាង (ខេមបូឌា)
- ៦- ក្រុមហ៊ុន ប៊ី ឌី អ៊ូ (ខេមបូឌា) លីមីតធីត
- ៧- ក្រុមហ៊ុន ប្រេន សនដុន (ខេមបូឌា) លីមីតធីត
- ៨- ក្រុមហ៊ុន ឌីឡីយធី (ខេមបូឌា) ខ្នាតធីត
- ៩- ក្រុមហ៊ុន អេមអេឌីភី & អ៊ីស៊ី
- ១០- ក្រុមហ៊ុន ត្រូវ (ខេមបូឌា) អិលធីឌី

**អ៊ីនធឺណែត**

**INTERNET**

: [www.nbc.org.kh](http://www.nbc.org.kh) គឺជាគេហទំព័ររបស់ធនាគារជាតិនៃកម្ពុជា ។ ទិន្នន័យថ្មីៗក្នុងគេហទំព័រ និងទិន្នន័យបន្តបន្ទាប់ទៀត ត្រូវបាននិងកំពុងដាក់បញ្ចូលទៅក្នុងប្រព័ន្ធទិន្នន័យ តាមធនធាន ដែលមាន ។ លើសពីនេះទៀត គេហទំព័រនេះ គឺជាទីតាំងដ៏ល្អបំផុតដើម្បីទទួលបានទិន្នន័យសង្ខេប នៃការចេញផ្សាយចុងក្រោយបង្អស់ ។

[www.nbc.org.kh](http://www.nbc.org.kh) is the National Bank of Cambodia website. The website new data and metadata are progressively being added to the database, as resources permit. This website is the best place to start for access to summary data from the latest publications.

**សេវាព័ត៌មាន**

**INFORMATION SERVICE**

: បុគ្គលិករបស់នាយកដ្ឋានស្ថិតិ នៃធនាគារជាតិនៃកម្ពុជា អាចជួយចង្អុលបង្ហាញ ឬណែនាំ អ្នកប្រើប្រាស់ក្នុងការស្វែងរកទិន្នន័យតាមតម្រូវការ ។ ការបោះពុម្ពផ្សាយរបស់ធនាគារជាតិនៃកម្ពុជា អាចរកជាប់បាន ហើយសេវាលើការជាប់ប្រចាំក៏អាចរៀបចំបានដែរ ។ ចំពោះសេវាលើទិន្នន័យ ពិសេសផ្សេងទៀតក៏អាចរកបានផងដែរ តាមរយៈការមកជាប់ព្រឹត្តិបត្រដោយផ្ទាល់ ។

The Statistics Department staff of the National Bank of Cambodia can assist users in addressing their data requirements. The National Bank of Cambodia publications are available for sale and subscription services can be arranged. Other special data services are also available, on a user pays basis.

**អាសយដ្ឋានទំនាក់ទំនង**

**CONTACT DETAILS**

**ធនាគារជាតិនៃកម្ពុជា**

NATIONAL BANK OF CAMBODIA

នាយកដ្ឋានស្ថិតិ

Statistics Department

អគារលេខ ៦៩-៧០ មហាវិថីហាណូយ (លេខ១០១៩) ភូមិបាយាប សង្កាត់ភ្នំពេញថ្មី

ខណ្ឌសែនសុខ រាជធានីភ្នំពេញ

#69-70, Hanoi Blvd. (1019), Phum Bayab, Sangkat Phnom Penh Thmei, Cambodia

អ៊ីម៉ែល : [statistics@nbc.org.kh](mailto:statistics@nbc.org.kh)

E-mail : [statistics@nbc.org.kh](mailto:statistics@nbc.org.kh)

ទូរស័ព្ទ : (៨៥៥) ២៣ ៧២២ ៥៦៣ – ១១១៥

Telephone: (855) 23 722 563 – 1115

ទូរសារ : (៨៥៥) ២៣ ៤២៦ ១១៧

Facsimile : (855) 23 426 117



ISSN 2074-5680

តម្លៃ : ១៥.០០០ រៀល ( មួយម៉ឺនប្រាំពាន់រៀល )

Price: KHR 15,000 (Fifteen Thousand Riels)

**ផលិតដោយ ធនាគារជាតិនៃកម្ពុជា**

Produced by the National Bank of Cambodia